

— 都市ガスアンケート —

該当する箇所に○をつけてください。

1、都市ガスは何に使用していますか。

コンロ 給湯 風呂 暖房

その他 ()
使用していない → 4へ進む

2、暖房を都市ガス以外の燃料で行っている場合、どの燃料を使用していますか。

灯油 LPガス 電気 練炭

3、最終的に都市ガスに切り替えたいですか。
()

終了しました

いいえ

4、今後、どのような燃料を使用していきますか。また都市ガスを使用しない場合は理由を記入してください。

都市ガス 灯油 LPガス 電気
その他 ()

【理由】

お名前 _____

ご住所 _____

お電話 _____

※個人情報 は 目的外 に 使用 しません。

< キリトリ >

安心・安全・便利にガスをご使用していただくために、みなさまからのアンケートをお待ちしています。

QUOカードの抽選は、12月19日消印有効とし、発送は1月上旬を予定しています。抽選の結果は、当選者への発送をもって発表とさせていただきます。

※アンケートはハガキ限定で1人1枚とさせていただきます。

「ガス暖房」の魅力を紹介

- ガスファンヒーター
ガスだから給油や燃料購入の手間もかからず使用できます。



ガスファンヒーターレンタル
申込期間 11/1~11/18
レンタル期間 設置日~5月末
値段(1シーズン) 6,480円(税込)
※申込多数の場合は抽選となります。

- 温水暖房
床から放出された熱が室内に伝わる「ふく射熱」を利用することで、お部屋全体がポカポカです！
床暖房ならホコリが舞うことなく、冬を快適に過ごせます。



床暖房 (和室)



温水暖房なら冬トクぷらん!



冬トクぷらんは、都市ガスによる温水暖房(床暖房、温水ルームヒーター、パネルヒーター等)をご家庭でご使用いただいているお客さまを対象とした、おトクな料金プランです。
適用期間は、12月から4月(検針分)です。
※5月から11月は一般料金と同様となります。
毎月のガス使用量が **44 m³** を超える場合、一般料金よりもおトクになります。

ガス暖房のことならご相談ください!

【問合せ】

お客様サービス課営業開発係

TEL 025-522-5514

ウィズガス

ガス水道



だより

H26年度 VOL.3

- ◎ガス管・水道管は誰のもの?
ガス管・水道管の所有権や交換の必要性についてお知らせします。
- ◎ガス暖房の魅力を紹介
ガスファンヒーターレンタルや温水暖房について紹介します。
- ◎都市ガスアンケート
アンケートに回答いただいた方に、抽選でQUOカードプレゼント!

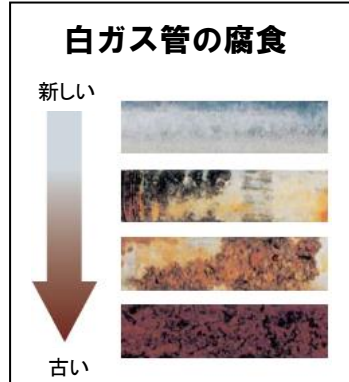
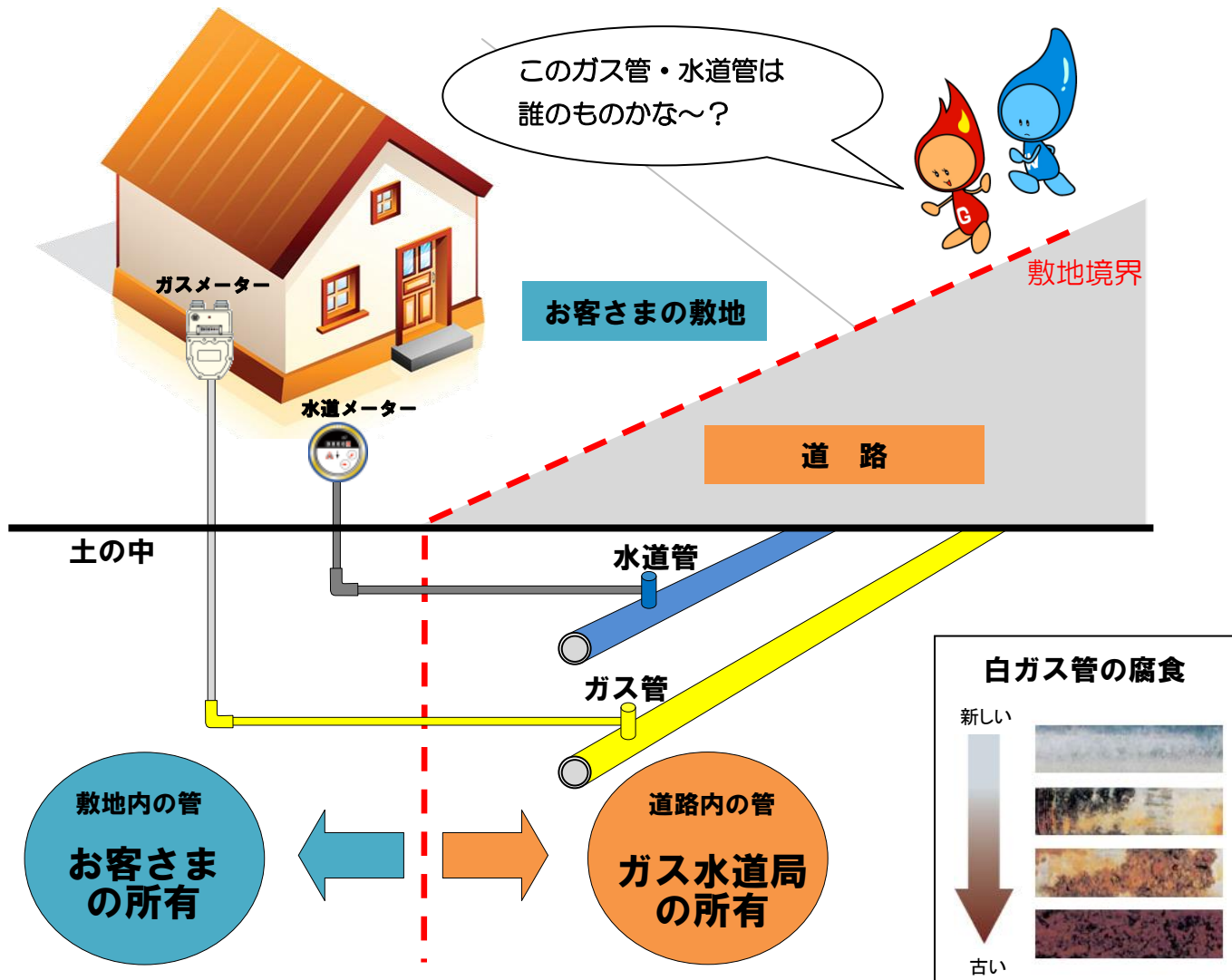
11月から都市ガスの臭いが変わります。
詳しくは施設管理課供給係まで。

TEL 025-522-5517

ご存知ですか！

ガス管・水道管は誰のもの？

お客様の敷地内は「お客様の大切な所有物です！」



敷地内に、こんなガス管はありませんか。安全のため交換をお願いしています。

ガス管：亜鉛メッキ鋼管「通称 白ガス管」
 土に埋まっている白ガス管は、古くなって腐食が進むとガスが漏れる恐れがあります。腐食しないガス管への交換をお願いしています。
 ※上越市では昭和50年台より腐食し難いガス管を採用しています。

料金受取人払郵便

高田局承認
204

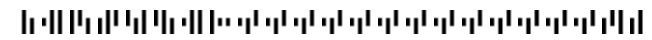
差出有効期間
平成26年12月
19日まで

943-8790

上越市木田二丁

終了しました

番三号
 上越市
 水道局
 サービス課
 営業開発係
 行



< キリトリ >

◎都市ガスに関するアンケートをご回答ください。抽選で5名様に
QUOカード(500円)プレゼント!
 ※アンケートは裏面をご覧ください。

編集・発行
 上越市ガス水道局 お客様サービス課 営業開発係
 TEL 025-522-5514
 FAX 025-525-9969
 HP <http://gwhp.city.joetsu.niigata.jp/>