

新築や建替え、リフォームをご検討の方へ ～都市ガス機器設置助成金制度のご紹介～



募集期間
平成 27 年 4 月 13 日～
平成 28 年 3 月 17 日まで

家庭用燃料電池 エネファーム



ガスを使って電気と熱を一緒に作ることができるエネファーム。電気は家の中で利用し、熱はお風呂や給湯として使うお湯を作るときに利用します。作られたお湯はタンクの中に貯められます。お湯がなくなってもバックアップ用の給湯器が付いているため湯切れの心配もありません。

エネファームを設置いただくと、家庭用コージェネレーションシステム契約「エコ得ぱらん」をご利用いただけます。



助成金 40 万円

助成台数 5 台(先着)

助成条件

- ・エネファーム(都市ガス用)の設置工事前に申請してください。
- ・以下のエネファーム普及活動にご協力ください。
 - ①エネファーム設置後 2 年間の運転データの提供
 - ②エネファーム設置を周知するためののぼり旗の設置(エネファーム設置工事の間)
 - ③エネファーム本体へのマグネット設置
 - ④ガス水道日より、ガス水道局 HP への使用状況紹介記事の掲載
 - ⑤ガス水道局の依頼による見学者への対応

潜熱回収型給湯器 エコジョーズ



エコジョーズはお湯を作る際に出る排熱を利用して、水をいったんぬるま湯にしてからお湯を作ります。ガスの使用量も約 15%抑えることができ、家計にも環境にもやさしいガス給湯器です。暖房機能を備えたエコジョーズを設置いただくと、エコジョーズ 1 台で家の中の給湯と暖房をまかなうことが可能です。

助成金 3 万円

助成台数 100 台(先着)

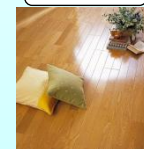
助成条件

- ・暖房機能を備えたエコジョーズ(都市ガス用)を設置工事前に申請してください。
- ・温水暖房機器(ルームヒーター、床暖房等)を同時に設置してください。

ルームヒーター



床暖房



助成金制度の詳細内容は ⇒ ⇒ ⇒ ガス水道局営業保安課 営業開発係まで

TEL 025-522-5514 FAX 025-525-9969



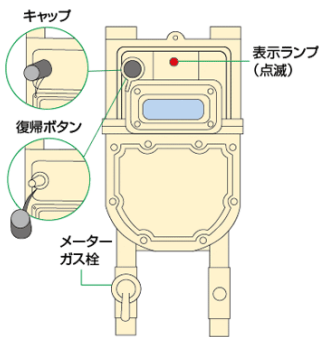
※ガス機器の購入については、ガス水道局指定器具販売業者、工事店へお問い合わせください。

ガスが止まったら

マイコンメーターを確認してください。赤いランプが点滅してガスを止めている場合があります。ガス臭くないか十分確認し、異常がない場合は、お客さまご自身で復帰操作をすることが出来ます。

マイコンメーターがガスを止めるとき

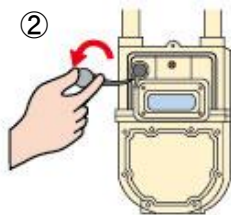
- ① ガスを使用中に大きな地震(震度 5 相当)を感知したとき。
- ② 建物の中で多量のガス漏れがあったとき。
- ③ ガス機器の消し忘れ等により長時間一定のガス流量を感知したとき。
- ④ ガスの使用中にガスの圧力が異常に低下した時。



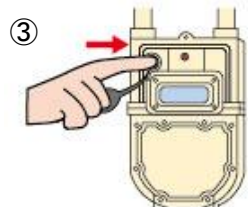
復帰の手順



① 機器のガス栓を閉じるか、運転スイッチを切り、全てのガス機器を止めてください。



② マイコンメーターの復帰ボタンのキャップを外します。



③ 復帰ボタンを奥までしっかり押してから指を離します。(赤いランプが点灯した後、再び点滅します。)

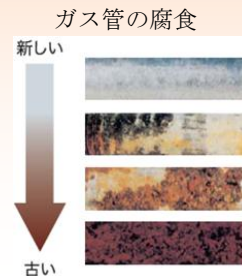
④ 約 3 分間待ちます。(この間にガス漏れがないか確認していますので、ガス機器は使用しないでください。)

3 分経過後、再度マイコンメーターを確認いただき、赤ランプの点滅が消えていれば、ガスが使えます。

※ 3 分経過後もガスが止まったままで赤ランプが点滅している場合は、ガス機器の閉め忘れがないか再確認し、もう一度復帰操作をお願いします。
正常に復帰しない場合やガス臭いときは、上越市ガス水道局 (025-522-5512) へご連絡ください。

ガス管が古くなっていませんか？

地中に埋められた古いガス管(亜鉛メッキ鋼管：通称白ガス管)は、腐食が進んでいる場合がありますので、腐食に強いガス管に取り替えることをおすすめします。埋設環境により差がありますが、「およそ 20 年が取替の目安」といわれています。工事については、ガス水道局指定工事業者へご相談ください。



～ こんな時は漏水かも？ ～

◎ 使用した水の量が異常に多いときは…
まず、水道メーターの確認を!!

※ 矢印の先に注目!!

水道メーター内の矢印部分に銀色でクルクル回るものが『パイロット』です。



水道を使用していないのに、水道メーターにある『パイロット』が回っていたら、漏水の可能性が有ります。

お近くの指定工事業者に連絡し、調査・修理をお願いします。

編集・発行

上越市ガス水道局

営業保安課(旧お客様サービス課) 営業開発係

TEL 025-522-5514

FAX 025-525-9969

HP <http://gwhp.city.joetsu.niigata.jp/>



H27年度 VOL.1

◎ 助成金制度のおしらせ

- ・ 家庭用燃料電池『エネファーム』
- ・ 高効率給湯器『エコジョーズ』

◎ ガス水道に関するマメ知識

- ・ ガスが止まったら
- ・ ガス管が古くなっていませんか？
- ・ こんな時は漏水かも？

