

今年も開催!

☆ イベント情報 ☆



まちなかショールーム



10月頃 1 か月間の予定で、本町商店街に「まちなかショールーム」をオープンします！
“ガスのある暮らし”をテーマに、市内のシェフによる「朝市レストラン」を開催し、朝市の食材を使用し最新式のガスコンロで料理を作ります。



ガス水道フェア2017

10月28日 **土** 9:00~17:00
29日 **日** 9:00~16:00

今年は、上越科学館と上越観光物産センターの2会場で開催します。
最新ガス機器の展示や販売、楽しいイベントが盛りだくさんです。
ご家族やご友人をお誘いの上、みなさまのご来場をお待ちしております！

詳しいイベントの詳細は、広報上越や市・局ホームページなどでご案内します。



好評受付中です！



都市ガス料金の割引制度

新築や建替などで都市ガスを使用される方に…

新築お祝い3年割 5%OFF!

さらに！中学卒業までのお子さまが同居している場合プラス5%…

子育てプラス割 10%OFF!

※お客さまからのお申込みが必要です。
※アパートやマンション等の集合住宅は適用になりません。
※平成29年 3月31日以前にガスの使用を開始された方は対象になりません。

都市ガス機器の助成金制度

家庭用燃料電池 エネファーム



先着3台

助成金**40**万円/台

省エネ高効率給湯器 エコジョーズ



先着70台

助成金**3**万円/台

※エコジョーズの助成は、温水暖房機能付きの機種で、温水暖房機器（床暖房や温水ルームヒーターなど）を同時に設置することが条件となります。

設置報告書提出期限 平成30年3月15日まで

地震に備えて…



地震に強いガス管、水道管への入替を進めています



ガス水道局では、耐震性のある鋳鉄管やポリエチレン管への入替を進めています。

そのなかでも、地震発生時の広範囲の断水を防止するため、浄水場と需要地を結ぶ「基幹管路」の耐震化を優先的に取り組んでいます。

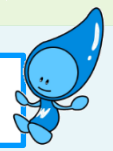
今年度は上越地域医療センター病院から高田高校までの間での入替などを行っています。

工事期間中は交通渋滞等でご迷惑をお掛けしますが、ご理解とご協力をお願いします。



右側（黄色） ガス用ポリエチレン管
左側（青色） 水道用ポリエチレン管

日頃から飲用水の確保を！



大きな地震の際には、やむを得ず断水となる場合もあります。災害時には、1人1日3リットル、3日分の水が必要といわれていることから、日頃からの備えをお願いします。

※冷暗所での保管で3日間、冷蔵庫での保管で1週間を目安に水の交換を行ってください。



ガス水道今昔物語 No.2

～水道事業の始まり①～

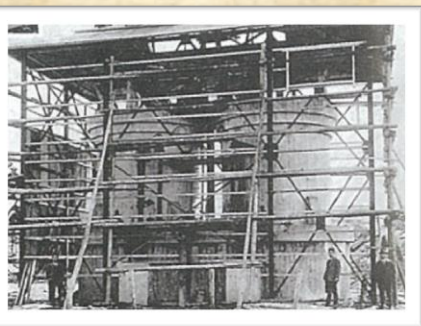
○ 旧高田市

高田市が初めて上水道の設置を計画したのは、明治36年の赤痢や腸チフスの流行に対応するためでしたが、当時は賛同者が少なく実現には至りませんでした。その後、明治41年に高田に入城した師団の要請等があり、水道計画が再燃し、大正元年の市議会に水道計画が提案され、満場一致の賛同で建設が決定しました。しかし、間もなくして勃発した第一次世界大戦により物価が高騰し、水道敷設事業は一時中断されました。

その後、大正9年に再開され、大正15年6月2日に地下水を水源とする第一水源地（現在の南城町4丁目）と第二水源地（現在の南城町1丁目）が完成し、825戸へ給水を開始しました。計画から給水まで実に15年の歳月を要しました。



水道工事（第一水源地）



第一水源地ろ過槽（南城浄水場）



ガス機器の購入については、
ガス水道局指定ガス器具販売業者、
指定工事業者へ
お問い合わせください。



掲載期間終了

掲載期間終了

掲載期間終了

ガス機器メーカー・
ガス水道局指定ガス器具販売業者有料広告

ウィズガス

上越市ガス水道局



ガス水道だより

平成29年度 VOL.2

♪インフォメーション

◆イベント情報

- ・まちなかショールーム
- ・ガス水道フェア2017

◇都市ガス料金の割引制度

◆都市ガス機器の助成金制度

◇地震に備えて…

◆ガス水道今昔物語 No.2

※ガス水道料金等の支払いは、便利な口座振替をご利用ください。

編集・発行

上越市ガス水道局

総務課 経営企画室 営業開発係

TEL 025-522-5514

HP <http://gwhp.city.joetsu.niigata.jp/>

料金のお問い合わせ先

TEL 025-522-7030（料金センター）