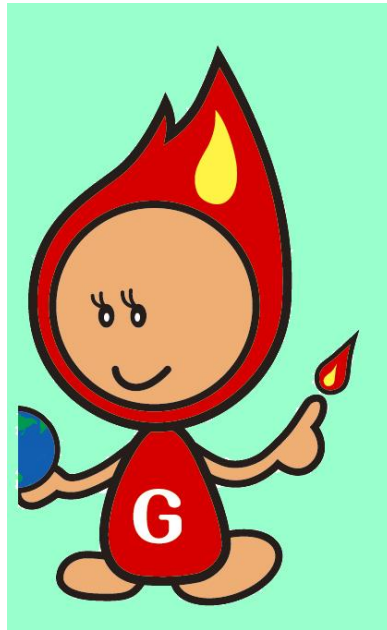


平成30年3月1日 改正

ガス

Gas

## ガス装置工事単価表



上越市ガス水道局

本局☎ (025) 522-5515

1. 道路掘削復旧

①

(1) 取出口工事管布設 1 m 当り (As道路については仮復旧までの単価)

(単位 円)

種 別		単 独 溝		共 同 溝	
		一 般	浅層埋設	一 般	浅層埋設
アスファルト 舗装道	県 道	25,410	—	12,710	—
	市 道	22,960	17,190	12,620	9,620
	歩道(市道)	22,890	17,220	12,740	9,700
インターロッキング歩道		25,530	—	14,040	—
歩道(県道)		20,050	13,580	10,030	6,790
コンクリート道		26,410	22,530	14,450	11,070
一般砂利道		19,220	13,910	10,620	7,620
一部転用土		9,810	7,810	5,210	4,170
路床仕上(団地造成等)		—	6,460	—	3,390

(2) 本管上不使用管処理掘削復旧1箇所当り (As道路については仮復旧までの単価)

(単位 円)

種 別		単 独 溝		共 同 溝	
		一 般	浅層埋設	一 般	浅層埋設
アスファルト 舗装道	県 道	60,540	—	30,270	—
	市 道	61,440	47,280	30,720	23,640
	歩道(市道)	62,490	48,340	31,250	24,170
インターロッキング歩道		80,010	—	40,010	—
歩道(県道)		48,220	34,060	24,110	17,030
コンクリート道		68,140	53,470	34,070	26,740
一般砂利道		51,140	36,470	25,570	18,240
一部転用土		25,900	19,790	12,950	9,900

(3) 土留施工掘削復旧 1 m 当り (仮復旧までの単価)

(単位 円)

種 別		単 独 溝	共 同 溝
アスファルト 舗装道	県 道	33,620	16,810
	市 道	28,540	16,690

(4) 下水道同時施工復旧 1 m 当り (保護砂埋め戻し単価)

(単位 円)

種 別		単 独 溝	共 同 溝
アスファルト 舗装道	県 道	3,400	1,690
	市 道		

## (5)埋設不使用管撤去1m当り(仮復旧までの単価)

(単位 円)

①

種 別		単 独 溝	共 同 溝
		一 般	一 般
アスファルト 舗 装 道	県 道	25,410	12,710
	歩 道 (国・県道)	20,050	10,030
	市 道	22,960	11,480
	歩 道 (市 道)	22,890	11,450

※ 歩道(国・県道)及びインターロッキング歩道については本復旧施行

(6)舗装本復旧1m<sup>2</sup>当り

(単位 円)

種別	単独溝	共同溝
県道車道	15,980	7,990
県道歩道	9,100	4,540
市道車道	10,500	5,250
市道歩道	9,370	4,680

## 2. 掘削工事諸雑費

(単位 円)

(1)道路掘削準備費	工事1件又は一路線当り	25,870
------------	-------------	--------

※ 本管、下水道、その他工事と同時施工の場合は計上せず。

(単位 円)

(2)機械回送費	1日当り	22,430
----------	------	--------

※ 複数日施工の場合のみ計上。

(単位 円)

(3)道路使用申請	1件	10,570
-----------	----	--------

(単位 円)

(4)水替工	実稼働 1時間当り (50m/m以下・沈殿槽設置工含む)	2,020
--------	------------------------------	-------

(単位 円)

(5)土留工	正規1m当り (鋼矢板・腹起・支保工共)	24,070
--------	----------------------	--------

(単位 円)

(6)交通誘導員	1時間当り	2,730
----------	-------	-------

(単位 円)

(7)占用書類作成	1件	14,590
-----------	----	--------

(単位 円)

(8)コンクリート路盤撤去工	正規1m <sup>3</sup> 当り	単独溝	67,390	共同溝	33,700
		切断・はつり・積込運搬処分共			

(単位 円)

(9)掘削追加路床工	1m <sup>3</sup> 当り	単独溝	26,200	共同溝	13,100
------------	--------------------	-----	--------	-----	--------

3. 取出工事

(単位 円)

①

取出		30A	50A	75A	100A
本管 PE	50	サ 34,200	同 97,700	—	—
	75	サ 37,690	サ 45,580	同 135,640	—
	100	サ 52,250	サ 61,080	サ 68,850	切 161,470
	150	サ 58,780	サ 67,000	サ 106,560	切 261,240
	200	サ 68,010	サ 76,470	サ 144,210	切 415,980
鋼管	50	ク 53,260	切 75,500	—	—
	75	ク 61,580	ク 75,220	—	—
铸铁管	100	穿※ 38,330	ク 125,130	ク 174,830	切 470,900
	150	穿 42,180	ク 199,890	ク 234,890	切 597,250
	200	穿 42,200	穿 59,350	ク 277,920	切 703,650
溶接		48,560	69,920	—	—

サ：EFサービスチーズ 切：切断 穿：穿孔 ク：防食クランプ、本管クランプ 同：同径活管分岐  
 ※铸铁管100×30はトランジションサーチ1'×30を使用  
 切断工事の遮断工事費別途計上

4. 不使用管処理費

(単位 円)

一般不使用管処理	1箇所 (撤去閉塞処理)	6,820
切断不使用管処理	PE φ50 (遮断工事費別途)	21,520
〃	PE φ75 (遮断工事費別途)	36,490
〃	PE φ100 (遮断工事費別途)	76,050
〃	PE φ150 (遮断工事費別途)	115,110
〃	铸铁φ100 (遮断工事費別途)	283,440
〃	铸铁φ150 (遮断工事費別途)	402,270
〃	铸铁φ200 (遮断工事費別途)	504,370
〃	鋼管 φ50 (遮断工事費別途)	65,810

切断工事の遮断工事費別途計上

5. 遮断工事費 (片側分)

(単位 円)

区分	口径	金額
遮断工事	100A以下	43,930
〃	150A以上	56,990
遮断連絡工事	100A以下	111,120
〃	150A以上	137,260

## 6. 基本工事

(単位 円)

①

区 分	金 額	用 途
メーターユニット	37,360	ガスメーターユニット廻り配管工事一式
撤去工事(鋼管32A以下)	16,370	宅地内既設埋設管切断、閉塞工事費
撤去工事(鋼管50A以下)	27,550	〃
撤去工事(PE管50A以下)	5,210	〃
メーターユニット(単独)	21,910	ガスメーターユニットの単独取付け
UMユニットガス栓3/4型	19,470	ガス栓、検査口継手一式
検査費	2,050	

## 7. 計 量 器 (取付・撤去等)

(単位 円)

号 数	取 付	撤 去	取 替
小型10m <sup>3</sup> 以下	2,140	1,330	2,670
16m <sup>3</sup> 以下	3,910	2,430	4,880
65m <sup>3</sup> 以下	11,380	7,110	14,230
160m <sup>3</sup> 以下	19,770	12,350	24,710

## 8. 支持金具

(単位 円)

管 サ イ ズ	25A	32A
メーター支持金具	1,780	2,410

## 9. 鋼管ケース管(1m当り)・架管架台(1基当り)

(単位 円)

サイズ	50A	75A	100A	150A
サヤ管	1,710	2,560	3,500	6,410
架管架台	13,940			

## 10. HI-V P ケース管(1m当り)貫通・布設工共

(単位 円)

サイズ	50A	75A	100A
サヤ管	1,410	2,370	3,380

## 11. 内管プラグ止め(1箇所当り)

(単位 円)

サイズ	20A以下	25A~32A	40A~50A
白プラグ止め	2,190	2,330	3,280

12. 管布設工事

①

(1) 供給管・支管

(単位 円)

	管 種	口径	管	ソケット	エルボ
供給管 支管	P E P	30A	2,760	5,140	6,580
		50A	4,300	7,750	11,000
		75A	7,390	13,720	19,110
		100A	9,470	33,160	64,520

(2) 灯外内管・灯内内管 露出部支持金具込・埋設部掘削埋戻込

新設

(単位 円)

区 分	口 径	管	ソ ケ ッ ト	エ ル ボ	チ ーズ	ト ラ ン ジ ョ ン
P E P	25A	1,900	3,020	3,460	5,510	-
	30A	2,270	3,930	5,030	7,430	-
	50A	3,440	5,920	8,400	11,440	-
	75A	5,820	10,490	14,620	23,960	-
	100A	7,400	25,370	49,340	66,970	-
P L S	20A	3,030	4,510	4,370	7,580	-
	25A	3,650	5,450	5,410	9,480	7,130
	32A	4,510	6,220	6,460	10,770	8,260
	40A	5,000	6,740	7,110	11,750	8,940
	50A	6,480	9,130	9,110	14,990	12,940
	75A	9,680	-	-	-	20,980
S G P	20A以下	1,160	3,770	3,740	6,620	-
	25A	1,470	4,380	4,370	7,850	-
	32A	1,780	4,720	4,780	8,560	-
	40A	2,010	5,090	5,140	9,270	-
	50A	2,590	6,090	6,160	11,090	-
	75A	3,920	7,940	8,230	14,530	-
	100A	5,230	9,540	10,040	17,520	-
ガス用フレキ管	15A以下	2,220	3,220	-	12,660	-
	20A	2,880	4,660	-	15,880	-
	25A	4,040	6,550	-	16,650	-
	32A	5,120	8,860	-	-	-

増設

区 分	口 径	管	ソ ケ ッ ト	エ ル ボ	チ ーズ	トランジション
P E P	25A	2,010	3,350	3,780	6,060	-
	30A	2,390	4,370	5,470	8,150	-
	50A	3,600	6,470	8,950	12,320	-
	75A	5,970	11,160	15,270	25,010	-
	100A	7,580	26,360	50,330	68,570	-
P L S	20A	3,160	5,240	5,110	8,880	-
	25A	3,780	6,290	6,250	11,010	7,800
	32A	4,660	7,120	7,360	12,390	8,980
	40A	5,160	7,690	8,070	13,500	9,630
	50A	6,680	10,260	10,230	17,030	13,870
	75A	9,920	-	-	-	22,060
S G P	20A以下	1,280	4,500	4,470	7,920	-
	25A	1,620	5,230	5,220	9,370	-
	32A	1,940	5,620	5,680	10,190	-
	40A	2,180	6,050	6,100	11,010	-
	50A	2,780	7,210	7,270	13,150	-
	75A	4,150	9,230	9,530	16,890	-
	100A	5,490	10,970	11,450	20,100	-
ガス用フレキ管	15A以下	2,310	3,440	-	12,820	-
	20A	2,970	4,930	-	16,200	-
	25A	4,140	6,820	-	16,970	-
	32A	5,240	9,180	-	-	-

30\*25

撤去

区 分	口 径	管
P E P	25A	290
	30A	340
	50A	440
	75A	440
	100A	510
P L S	20A	360
	25A	420
	32A	450
	40A	500
	50A	590
	75A	690
S G P	20A以下	360
	25A	420
	32A	450
	40A	500
	50A	590
	75A	690
	100A	

床掘り・埋め戻し

(m/円)

区分	口径	床掘り	埋め戻し
土砂	20A~50A	320	520
	75A~100A	530	880

### 13. ガス用フレキ管工事

#### フレキ用部材

(単位 円)

(2)フレキケース	フレキケース1m当り	1,590
(3)ヘッダー設置工	一箇所当り(ヘッダー・ブラケット共)	5,990
(4)ヘッダーケーシング	一箇所当り	10,820

#### フレキ用ガス栓

(単位 円)

記号	品名	口径	単価
G856A5-07D	埋込一口タイプガス栓	9.5m/m	12,360
G866A5-12	埋込ニロタイプガス栓	〃	20,800
G855A5-07D	埋込床タイプ	〃	15,660
G858A5-07D	壁貫通タイプ	〃	12,400
G053AF-12	フレキ配管用RC一口	〃	14,270
G054AF-12	フレキ配管用RCニロ	〃	23,790
G053AF5-12	フレキ配管用直接続タイプ一口	〃	15,410
G054AF5-12	フレキ配管用直接続タイプニロ	〃	23,790
G331-SP5	フレキ用直接続タイプ1型ガス栓	10A	9,650
G331-SP5	フレキ用直接続タイプ1型ガス栓	15A	10,100
G331-SP5	フレキ用直接続タイプ1型ガス栓	20A	11,730
G331-SP5	フレキ用直接続タイプ1型ガス栓	25×20A	13,680
G333-SP5	フレキ用直接続タイプL型ガス栓	10A	9,650
G333-SP5	フレキ用直接続タイプL型ガス栓	15A	10,100
G333-SP5	フレキ用直接続タイプL型ガス栓	20A	11,570
G334-SP5	フレキ用直接続タイプL型ガス栓	10A	9,750
G334-SP5	フレキ用直接続タイプL型ガス栓	15A	10,210



14. 水取器

(単位 円)

PE加工製品	20,560	
水取器 (PE 50A)	66,100	水取器 (立管付)
水取器 (PE 75A)	123,660	〃
水取器 (PE 100A)	184,380	〃
局指定ボックス (水取器)	50,150	トミスEHOP-52EF 民地用
〃	82,710	トミスLSVTD-53HK 公道用・除雪対応型
局指定ボックス (バルブ)	60,970	トミスEHOP-52EF 民地用
〃	99,300	トミスLSVTD-53HK 公道用・除雪対応型
ボックス (台座感知板付)	9,310	φ 150×200 民地用

15. 標示クギ等

(単位 円)

①

標示クギ (キャッツアイピン)	標示杭 (4.5×4.5×60cm) 樹脂製	標示リング
920	1,890	630

16. 塗装

(単位 円)

管サイズ	32A以下	40～50A	80～100A
単価	850	1,420	2,720

17. 金属可とう管・強化ガスホース

取付工事費共

(単位 円)

金属可とう管			強化ガスホース		
サイズ in	屋外用	屋内用	S型金具 ・ 接続金具	13 <sup>〃</sup> /m	7,130
1/2×200	8,080	6,820		L型金具 ・ 接続金具	20 <sup>〃</sup> /m
〃×250	8,220	7,100	25 <sup>〃</sup> /m		19,670
〃×300	8,930	7,350	13 <sup>〃</sup> /m		7,130
〃×350	—	—	ホースm当り	20 <sup>〃</sup> /m	13,600
〃×400	9,790	7,870		25 <sup>〃</sup> /m	—
3/4×200	9,750	7,920		13 <sup>〃</sup> /m	3,910
〃×250	9,870	8,550	/	20 <sup>〃</sup> /m	5,800
〃×300	10,680	9,260		25 <sup>〃</sup> /m	6,060
〃×350	—	—			
〃×400	11,790	10,120			
1×250	—	9,520			
1×300	13,560	—			

18. 埋設管内管切断取出し

(単位 円)

サイズ (元管)	20A以下	25A	32A	40A	50A
単価	16,330	23,570	32,250	37,700	54,010

19. 非埋設内管切断取出し

(単位 円)

サイズ (元管)	20A以下	25A	32A	40A	50A
単価	7,850	8,980	11,430	12,680	16,630

20. 既設継手ねじ込み工・取外し工

(口/円)

サイズ (元管)	20A～40A	50A	75A	100A
ねじ込み工	820	960	1,100	1,190
取り外し工	320	370	440	480

## 21. 覆装工

(単位 円)

工 種	25A以下	32A~50A	80A	100A
デンゾー・防食テープ共	2,060	5,450	7,110	8,800

## 22. ガス栓 取付工事費共

①

(単位 円)

記号	品 名	サイズ	単 価
G013 -12	LA一口ヒューズガス栓	9.5mm	8,470
G015 -12	LB "	"	9,720
G733 -21	LA "	13mm	10,420
G735 -21	LB "	"	11,640
G023 -12	LA二口ヒューズガス栓 (ホス・ホス)	9.5mm	18,070
G025 -12	LB " ( " )	"	18,070
G025 -12R	LB二口ベアヒューズガス栓 (コンセント・ホス)	"	18,340
G013A-12	LA一口コンセントヒューズガス栓	"	8,680
G015A-12	LB一口コンセントヒューズガス栓	"	10,100
G053A-12	露出タイプ鉄管用一口ガスコンセント	"	10,660
G054A-12	露出タイプ鉄管用二口ガスコンセント	"	20,650
G056A-12D	壁型コンセントヒューズガス栓	"	15,110
G955A-07D	床型 "	"	18,170
G757A-07D	壁貫通コンセントヒューズガス栓 (丸型)	"	16,140
G331-N	可とう管ガス栓 (I型)	15A	7,520
G333-N	可とう管ガス栓 (L型)	15A	7,520
G335-N	可とう管ガス栓 (片ネジ L型)	15A	8,210
G98D	ねじガス栓	15A	7,560
		20A	9,120
		25A	10,850
		32A	17,140
G98P	検査用ガス栓	15A	8,120
		20A	9,700
		25A	11,430
	検圧プラグ	15A	3,950
G87	メーターガス栓	20A	7,240
		25A	9,260
		32A	12,710
		40A	17,520
		50A	24,620
G87WG	メーターガス栓 余ねじカバー付	20A	10,140
		25A	11,840

## 23. バルブ及び特殊継手

①

(単位 円)

品名		サイズ	単価			
ボールバルブ (ねじ込み)		15A	21,390			
		20A	24,280			
		25A	26,160			
		32A	36,130			
		40A	39,160			
		50A	52,570			
PEボールバルブ		30A	42,410			
		50A	55,940			
		75A	79,680			
		100A	120,240			
フランジ型絶縁材 (B・N・P付)		50A	18,460			
		75A	30,990			
		100A	32,140			
絶縁スペーサー		50A	79,940			
		75A	142,920			
		100A	155,400			
白絶縁ソケット (ネジ)		20A	3,780			
		25A	4,590			
		32A	5,660			
		40A	6,950			
		50A	9,090			
		75A	25,970			
ボールバルブ (フランジ型)		50A	85,540			
		75A	163,330			
		100A	207,800			
フレキシブル メタルホース (フランジ型)	50A×300	53,340	75A×300	73,970	100A×300	85,880
	50A×400	54,760	75A×400	76,000	100A×400	88,710
	50A×500	56,190	75A×500	78,020	100A×500	91,560
	50A×750	59,800	75A×750	83,130	100A×750	98,700

24. コンクリートはつり・補修共 (1 m<sup>2</sup>又は1ヶ所当り)

①

溝掘	(m <sup>2</sup> 当り)	11,100	(単位 円)	
壁貫通	32A以下	2,030	50A以下	3,170

25. コンクリートコア抜き

(単位 円)

壁厚	φ160以下	φ254以下
150mm以下	9,370	20,630
200mm以下	12,550	28,850
250mm以下	15,680	36,070
300mm以下	18,830	43,280
400mm以下	25,100	57,710
500mm以下	31,020	72,150

26. スリーブ入れ

(単位 円)

管サイズ	32A以下	50A以下	75A以下
単価	420	590	870

## L P フレキ用ガス栓

①

G856A5-12P		1 0 A	16,990
G856A5-12P		1 5 A	17,210
G776AF-12P		1 5 A	15,600
G857A5-12P		9.5 m/m	18,020
G857A5-12P		1 5 A	18,260
G775AF-12P		1 0 A	19,860
G361-P5		9.5 m/m	9,710
G361-P5		1 5 A	9,710
G363-P5		1 0 A	9,120
G363-P5		1 5 A	9,300

## L P ガス栓

G013-12P		1 0 A	8,700
G015-12P		1 5 A	9,620
G013A-12P		9.5 m/m	9,620
G015A-12P		"	8,700
G023A-12P		"	17,540
G025A-12P		"	17,540
G023AZ-12P		"	11,080
G025AZ-12P		"	11,080
G053A-12P		"	11,280
G054A-12P		"	22,620
G776A-12P		"	15,600
G775A-12P		"	18,200
G331N		1 5 A	7,530
G333N		1 5 A	7,530
G98D		1 5 A	7,560
G98D		2 0 A	9,120
G98P		1 5 A	8,120
G98P		2 0 A	9,700