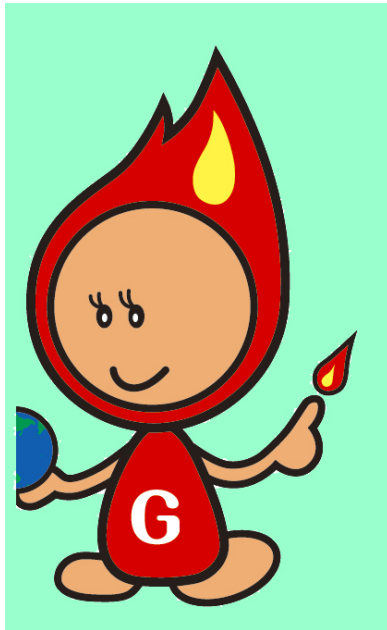


令和2年4月1日 改定

ガ ス

Gas

## ガス装置工事単価表



上越市ガス水道局

本局☎ (025) 522-5515

1. 道路掘削復旧

①

(1) 取工工事管布設 1 m 当り (As道路については仮復旧までの単価)

(単位 円)

種 別		単 独 溝		共 同 溝	
		一 般	浅層埋設	一 般	浅層埋設
アスファルト 舗装道	県 道	28,140	—	14,070	—
	市 道	26,290	19,550	14,030	10,670
	歩道(市道)	20,710	14,230	11,360	7,720
インターロッキング歩道		30,220	—	16,850	—
歩道(県道)		22,140	14,860	11,070	7,430
コンクリート道		30,370	23,620	15,970	12,430
一般砂利道		21,640	15,250	11,720	8,350
一部転用土		11,650	9,260	6,140	4,860
路床仕上(団地造成等)		—	7,480	—	3,890

(2) 本管上不使用管処理掘削復旧1箇所当り (As道路については仮復旧までの単価)

(単位 円)

種 別		単 独 溝		共 同 溝	
		一 般	浅層埋設	一 般	浅層埋設
アスファルト 舗装道	県 道	67,030	—	33,520	—
	市 道	68,310	50,620	34,160	25,310
	歩道(市道)	53,790	36,100	26,900	18,050
インターロッキング歩道		96,510	—	48,260	—
歩道(県道)		53,790	36,100	26,900	18,050
コンクリート道		75,360	58,870	37,680	29,440
一般砂利道		56,460	39,970	28,230	19,990
一部転用土		29,200	23,070	14,600	11,540

(3) 土留施工掘削復旧 1 m 当り (仮復旧までの単価)

(単位 円)

種 別		単 独 溝	共 同 溝
アスファルト 舗装道	県 道	36,760	18,380
	市 道	32,290	18,580

(4) 下水道同時施工復旧 1 m 当り (保護砂埋め戻し単価)

(単位 円)

種 別		単 独 溝	共 同 溝
アスファルト 舗装道	県 道	3,840	1,920
	市 道		

## (5)埋設不使用管撤去1m当り(仮復旧までの単価)

(単位 円)

①

種 別		単 独 溝	共 同 溝
		一 般	一 般
アスファルト 舗 装 道	県 道	28,140	14,070
	歩 道 (国・県道)	22,140	11,070
	市 道	26,290	13,150
	歩 道 (市 道)	20,710	10,360

※ 歩道(国・県道)及びインターロッキング歩道については本復旧施行

(6)舗装本復旧1m<sup>2</sup>当り

(単位 円)

種別	単独溝	共同溝
県道車道	15,460	7,730
県道歩道	8,320	4,160
市道車道	10,750	5,370
市道歩道	9,100	4,550

## 2. 掘削工事諸雑費

(単位 円)

(1)道路掘削準備費	工事1件又は一路線当り	26,800
------------	-------------	--------

※ 本管、下水道、その他工事と同時施工の場合は計上せず。

(単位 円)

(2)機械回送費	1日当り	23,110
----------	------	--------

※ 複数日施工の場合のみ計上。

(単位 円)

(3)道路使用申請	1件	11,390
-----------	----	--------

(単位 円)

(4)水替工	実稼働 1時間当り (50m/m以下・沈殿槽設置工含む)	1,600
--------	------------------------------	-------

(単位 円)

(5)土留工	正規1m当り (鋼矢板・腹起・支保工共)	26,430
--------	----------------------	--------

(単位 円)

(6)交通誘導員	1時間当り	3,040
----------	-------	-------

(単位 円)

(7)占用書類作成	1件	16,040
-----------	----	--------

(単位 円)

(8)コンクリート路盤撤去工	正規1m <sup>3</sup> 当り	単独溝	28,100	共同溝	14,050
----------------	----------------------	-----	--------	-----	--------

切断・はつり・積込運搬処分共

(単位 円)

(9)掘削追加路床工	1m <sup>3</sup> 当り	単独溝	29,470	共同溝	14,740
------------	--------------------	-----	--------	-----	--------

### 3. 取出工事

(単位 円)

①

取出		30A	50A	75A	100A
本管 PE	50	サ 38,690	同 108,020	—	—
	75	サ 42,690	サ 51,890	同 154,930	—
	100	サ 59,280	サ 69,570	サ 78,500	切 183,340
	150	サ 66,710	サ 76,320	サ 121,490	切 297,020
	200	サ 77,230	サ 87,100	サ 164,410	切 472,360
鋼管	50	ク 60,720	切 96,770	—	—
	75	ク 70,350	ク 86,090	—	—
鑄鉄管	100	穿※ 43,380	ク 138,950	ク 194,280	切 629,680
	150	穿 47,790	ク 220,270	ク 259,610	切 965,770
	200	穿 47,790	穿 67,580	ク 306,420	切 1,218,470
溶接		54,620	79,180	—	—

サ：EFサービスチーழ 切：切断 穿：穿孔 ク：防食クランプ、本管クランプ 同：同径活管分岐  
 ※鑄鉄管100×30はトランジションサーチ1'×30を使用  
 切断工事の遮断工事費別途計上

### 4. 不使用管処理費

(単位 円)

一般不使用管処理	1箇所 (撤去閉塞処理)	6,280
切断不使用管処理	PE φ50 (遮断工事費別途)	24,100
〃	PE φ75 (遮断工事費別途)	40,930
〃	PE φ100 (遮断工事費別途)	85,920
〃	PE φ150 (遮断工事費別途)	130,110
〃	鑄鉄φ100 (遮断工事費別途)	323,440
〃	鑄鉄φ150 (遮断工事費別途)	454,180
〃	鑄鉄φ200 (遮断工事費別途)	569,640
〃	鋼管 φ50 (遮断工事費別途)	76,520

切断工事の遮断工事費別途計上

### 5. 遮断工事費 (片側分)

(単位 円)

区分	口径	金額
遮断工事	100A以下	48,810
〃	150A以上	64,030
遮断連絡工事	100A以下	123,630
〃	150A以上	154,070

## 6. 基本工事

(単位 円)

①

区 分	金 額	用 途
メーターユニット	40,170	ガスメーターユニット廻り配管工事一式
撤去工事(鋼管32A以下)	17,950	宅地内既設埋設管切断、閉塞工事費
撤去工事(鋼管50A以下)	30,510	〃
撤去工事(PE管50A以下)	5,800	〃
メーターユニット(単独)	23,260	ガスメーターユニットの単独取付け
UMユニットガス栓3/4型	19,970	ガス栓、検査口継手一式
検査費	2,220	

## 7. 計 量 器 (取付・撤去等)

(単位 円)

号 数	取 付	撤 去	取 替
小型10m <sup>3</sup> 以下	2,450	1,540	3,080
16m <sup>3</sup> 以下	4,510	2,820	5,650
65m <sup>3</sup> 以下	13,150	8,210	16,440
160m <sup>3</sup> 以下	22,860	14,280	28,570

## 8. 支持金具

(単位 円)

管 サ イ ズ	25A	32A
メーター支持金具	2,000	2,710

## 9. 鋼管ケース管(1m当り)・架管架台(1基当り)

(単位 円)

サイズ	50A	75A	100A	150A
サヤ管	2,320	3,460	4,620	8,400
架管架台	15,520			

## 10. HI-VPケース管(1m当り)貫通・布設工共

(単位 円)

サイズ	50A	75A	100A
サヤ管	1,670	2,760	3,930

## 11. 内管プラグ止め(1箇所当り)

(単位 円)

サイズ	20A以下	25A~32A	40A~50A
白プラグ止め	2,390	2,540	3,560

12. 管布設工事

①

(1) 供給管・支管

(単位 円)

	管 種	口径	管	ソケット	エルボ
供給管 支管	P E P	30A	2,890	5,950	7,620
		50A	4,500	8,960	12,660
		75A	7,700	15,810	21,940
		100A	9,860	38,000	73,720

(2) 灯外内管・灯内内管

新設

(単位 円)

区 分	口 径	管	ソ ケ ッ ト	エ ル ボ	チ ーズ	ト ラ ン ジ ョ ン
P E P	25A	1,940	3,380	3,860	4,880	-
	30A	2,310	4,380	5,620	6,740	-
	50A	3,500	6,610	9,340	10,870	-
	75A	5,860	11,660	16,200	24,330	-
	100A	7,450	28,050	54,420	70,400	-
P L S	20A	3,170	4,850	4,710	8,140	-
	25A	3,840	5,850	5,800	10,150	7,700
	32A	4,700	6,690	6,970	11,560	8,930
	40A	5,260	7,270	7,690	12,670	9,700
	50A	6,820	9,880	9,860	16,160	14,050
	75A	10,180	-	-	-	22,860
S G P	20A以下	1,220	3,990	3,960	7,020	-
	25A	1,550	4,650	4,650	8,320	-
	32A	1,860	5,020	5,080	9,090	-
	40A	2,110	5,410	5,470	9,840	-
	50A	2,710	6,470	6,550	11,790	-
	75A	4,100	8,480	8,790	15,500	-
	100A	5,490	10,450	11,000	19,170	-
ガス用フレキ管	15A以下	2,410	4,130	-	14,510	-
	20A	3,130	6,040	-	18,140	-
	25A	4,400	8,690	-	19,040	-
	32A	5,600	11,790	-	-	-

30\*25

増設

区 分	口 径	管	ソ ケ ッ ト	エ ル ボ	チ ーズ	P C M G	ト ラ ン ジ ョ ン
P E P	2 5 A	2,050	3,740	4,230	5,250	-	-
	3 0 A	2,430	4,880	6,110	7,230	-	-
	5 0 A	3,660	7,230	9,960	11,490	-	-
	7 5 A	6,020	12,410	16,950	25,080	-	-
	1 0 0 A	7,640	29,170	55,540	71,510	-	-
P L S	2 0 A	3,300	5,620	5,480	9,510	15,110	(ネジ)
	2 5 A	3,980	6,750	6,680	11,770	15,580	8,410
	3 2 A	4,870	7,640	7,920	13,280	20,990	9,710
	4 0 A	5,440	8,290	8,700	14,510	23,520	10,420
	5 0 A	7,030	10,960	11,040	18,330	35,240	15,030
	7 5 A	10,430	-	-	-	56,290	23,980
S G P	2 0 A以下	1,360	4,760	4,730	8,380	-	(メカ)
	2 5 A	1,690	5,540	5,530	9,930	-	19,360
	3 2 A	2,020	5,970	6,030	10,810	-	22,280
	4 0 A	2,280	6,420	6,480	11,680	-	21,960
	5 0 A	2,920	7,660	7,740	13,950	-	33,940
	7 5 A	4,350	9,850	10,170	18,000	-	55,530
	1 0 0 A	5,770	11,990	12,550	22,000	-	-
ガス用フレキ管	1 5 A以下	2,510	4,360	-	14,680	-	-
	2 0 A	3,230	6,340	-	18,490	-	-
	2 5 A	4,520	8,970	-	19,390	-	-
	3 2 A	5,720	12,140	-	-	-	-

30\*25

30\*25

撤去

区 分	口 径	管
P E P	2 5 A	660
	3 0 A	710
	5 0 A	820
	7 5 A	840
	1 0 0 A	1,160
P L S	2 0 A	2,190
	2 5 A	2,240
	3 2 A	2,270
	4 0 A	2,330
	5 0 A	2,410
	7 5 A	2,530
S G P	2 0 A以下	2,190
	2 5 A	2,240
	3 2 A	2,270
	4 0 A	2,330
	5 0 A	2,410
	7 5 A	2,530

床掘り・埋め戻し

(m/円)

区分	口径	床掘り	埋め戻し
土砂	20A~50A	500	720
	75A~100A	840	1,220

### 13. ガス用フレキ管工事

フレキ用部材

(単位 円)

フレキケース	フレキケース1m当り	1,570
--------	------------	-------

フレキ用ガス栓

(単位 円)

記号	品名	口径	単価
G856A5-07D	埋込一口タイプガス栓	9.5m/m	13,010
G866A5-12	埋込二口タイプガス栓	〃	21,830
G855A5-07D	埋込床タイプ	〃	16,440
G858A5-07D	壁貫通タイプ	〃	13,080
G053AF5-12	フレキ配管用直接続タイプ一口	〃	16,180
G054AF5-12	フレキ配管用直接続タイプ二口	〃	24,970
G331-SP5	フレキ用直接続タイプI型ガス栓	10A	10,120
G331-SP5	フレキ用直接続タイプI型ガス栓	15A	10,600
G331-SP5	フレキ用直接続タイプI型ガス栓	20A	12,320
G331-SP5	フレキ用直接続タイプI型ガス栓	25×20A	14,350
G333-SP5	フレキ用直接続タイプL型ガス栓	10A	10,120
G333-SP5	フレキ用直接続タイプL型ガス栓	15A	10,600
G333-DP5	フレキ用直接続タイプL型ガス栓	20A	12,150
G334-SP5	フレキ用直接続タイプL型ガス栓	10A	10,240
G334-SP5	フレキ用直接続タイプL型ガス栓	15A	10,710



14. 水取器

(単位 円)

PE加工製品	24,330	
水取器 (PE 50A)	64,210	水取器 (立管付)
水取器 (PE 75A)	121,260	〃
水取器 (PE 100A)	180,900	〃
局指定ボックス (水取器)	50,180	トミスEHOP-52EF 民地用
〃	82,770	トミスLSVTD-53HK 公道用・除雪対応型
局指定ボックス (バルブ)	61,010	トミスEHOP-52EF 民地用
〃	99,370	トミスLSVTD-53HK 公道用・除雪対応型
ボックス (台座感知板付)	9,480	φ 150×200 民地用

15. 標示クギ等

(単位 円)

①

標示クギ (キャッツアイピン)	標示杭 (4.5×4.5×60cm) 樹脂製	標示リソグ
920	1,890	630

16. 塗装

(単位 円)

管サイズ	32A以下	40～50A	80～100A
単価	900	1,510	2,900

18. 埋設管内管切断取出し

(単位 円)

サイズ (元管)	20A以下	25A	32A	40A	50A
単価	16,560	26,870	37,460	42,510	60,720

19. 非埋設内管切断取出し

(単位 円)

サイズ (元管)	20A以下	25A	32A	40A	50A
単価	8,550	9,740	12,490	13,660	18,110

20. 既設継手ねじ込み工・取外し工

(円/円)

サイズ (元管)	20A～40A	50A	75A	100A
ねじ込み工	870	1,010	1,170	1,300
取り外し工	340	400	460	510

## 21. 覆装工

(単位 円)

工 種	25A以下	32A～50A	80A	100A
デンゾー・防食テープ共	2,320	6,100	8,010	9,940

## 22. ガス栓 取付工事費共

①

(単位 円)

記号	品 名	サイズ	単 価
G013-12	LA一口ヒューズガス栓	9.5mm	8,930
G015-12	LB "	"	10,250
G023-12	LA二口ヒューズガス栓 (ホース・ホース)	9.5mm	19,010
G025-12	LB " ( " )	"	19,010
G025-12R	LB二口ペアヒューズガス栓 (コンセント・ホース)	"	19,300
G013A-12	LA一口コンセントヒューズガス栓	"	9,140
G015A-12	LB一口コンセントヒューズガス栓	"	10,640
G053A-12	露出タイプ鉄管用一口ガスコンセント	"	11,230
G054A-12	露出タイプ鉄管用二口ガスコンセント	"	21,720
G056A-12D	壁型コンセントヒューズガス栓	"	15,860
G955A-07D	床型 "	"	19,080
G757A-07D	壁貫通コンセントヒューズガス栓 (丸型)	"	16,950
G331-N	可とう管ガス栓 (I型)	15A	7,970
G333-N	可とう管ガス栓 (L型)	15A	7,970
G335-N	可とう管ガス栓 (片ネジ L型)	15A	8,690
G98D	ねじガス栓	15A	8,010
		20A	9,640
		25A	11,460
		32A	18,070
G98P	検査用ガス栓	15A	8,600
		20A	10,250
		25A	12,060
	検圧プラグ	15A	4,180
G87	メーターガス栓	20A	7,680
		25A	9,800
		32A	13,430
		40A	18,460
		50A	25,930
G87WG	メーターガス栓 余ねじカバー付	20A	10,720
		25A	12,520

## 23. バルブ及び特殊継手

①

(単位 円)

品名	サイズ	単価				
ボールバルブ (ねじ込み)	15A	24,820				
	20A	28,150				
	25A	30,340				
	32A	41,920				
	40A	45,410				
	50A	61,050				
PEボールバルブ	30A	52,200				
	50A	69,220				
	75A	98,380				
	100A	147,260				
フランジ型絶縁材 (B・N・P付)	50A	18,650				
	75A	31,400				
	100A	32,550				
絶縁スペーサー	50A	88,720				
	75A	158,540				
	100A	172,400				
白絶縁ソケット (ネジ)	20A	4,220				
	25A	5,120				
	32A	6,330				
	40A	7,770				
	50A	10,150				
	75A	25,790				
ボールバルブ (フランジ型)	50A	86,160				
	75A	164,650				
	100A	209,200				
フレキシブル メタルホース (フランジ型)	50A×300	55,760	75A×300	86,340	100A×300	99,800
	50A×400	57,250	75A×400	92,220	100A×400	106,090
	50A×500	58,750	75A×500	96,430	100A×500	112,410
	50A×750	62,520	75A×750	109,080	100A×750	128,120

24. コンクリートはつり・補修共 (1 m<sup>2</sup>又は1ヶ所当り)

①

溝掘	(m <sup>2</sup> 当り)	11,780		(単位 円)
壁貫通	32A以下	2,170	50A以下	3,370

25. コンクリートコア抜き

(単位 円)

壁厚	φ160以下	φ254以下
150mm以下	9,370	25,970
200mm以下	12,550	34,630
250mm以下	15,680	43,280
300mm以下	18,830	51,940
400mm以下	25,100	69,270
500mm以下	31,020	86,580

26. スリーブ入れ

(単位 円)

管サイズ	32A以下	50A以下	75A以下
単価	410	560	840

## L P フレキ用ガス栓

①

G856A5-12P		1 0 A	17, 840
G856A5-12P		1 5 A	18, 080
G776AF-12P		1 5 A	16, 920
G857A5-12P		9. 5 m/m	18, 920
G857A5-12P		1 5 A	19, 160
G775AF-12P		1 0 A	20, 850
G361-P5		9. 5 m/m	10, 070
G361-P5		1 5 A	10, 200
G363-P5		1 0 A	9, 570
G363-P5		1 5 A	9, 760

## L P ガス栓

G013-12P		1 0 A	9, 160
G015-12P		1 5 A	10, 130
G013A-12P		9. 5 m/m	9, 160
G015A-12P		〃	10, 130
G023AZ-12P		〃	11, 670
G025AZ-12P		〃	11, 670
G053A-12P		〃	11, 880
G054A-12P		〃	23, 800
G776A-12P		〃	16, 380
G775A-12P		〃	19, 110
G331N		1 5 A	7, 980
G333N		1 5 A	7, 980
G98D		1 5 A	8, 010
G98D		2 0 A	9, 640
G98P		1 5 A	8, 600
G98P		2 0 A	10, 250