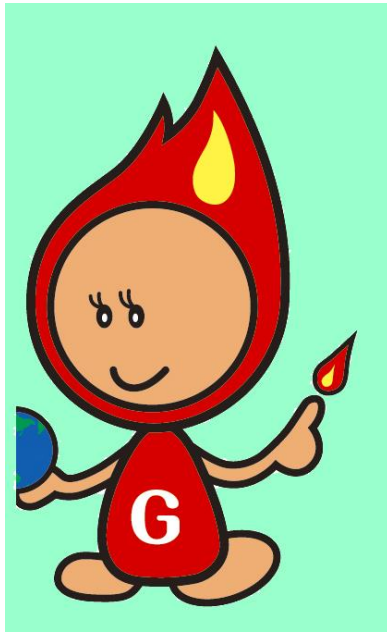


令和5年4月1日 改定

ガス

Gas

ガス装置工事単価表



上越市ガス水道局

本局☎ (025)522-5515

1. 道路掘削復旧

①

(1) 取出口工事管布設 1 m 当り (As道路については仮復旧までの単価)

(単位 円)

種 別		単 独 溝		共 同 溝	
		一 般	浅層埋設	一 般	浅層埋設
アスファルト 舗装道	県 道	33,300	—	16,650	—
	市 道	31,150	23,190	16,640	12,650
	歩道(市道)	24,530	16,860	13,450	8,800
インターロッキング歩道		35,530	—	19,990	—
歩道(県道)		26,200	17,610	13,100	8,810
コンクリート道		35,660	27,700	18,760	14,580
一般砂利道		25,610	18,040	13,860	9,680
一部転用土		13,930	11,060	7,350	5,810
路床仕上(団地造成等)		—	8,920	—	4,650

(2) 本管上不使用管処理掘削復旧1箇所当り (As道路については仮復旧までの単価)

(単位 円)

種 別		単 独 溝		共 同 溝	
		一 般	浅層埋設	一 般	浅層埋設
アスファルト 舗装道	県 道	77,280	—	38,640	—
	市 道	80,930	60,010	40,470	30,010
	歩道(市道)	63,690	42,770	31,850	21,390
インターロッキング歩道		112,680	—	56,340	—
歩道(県道)		63,690	42,770	31,850	21,390
コンクリート道		88,610	69,080	44,310	34,540
一般砂利道		66,830	45,920	33,420	22,960
一部転用土		34,940	27,580	17,470	13,790

(3) 土留施工掘削復旧 1 m 当り (仮復旧までの単価)

(単位 円)

種 別		単 独 溝	共 同 溝
アスファルト 舗装道	県 道	43,010	21,500
	市 道	40,930	22,020

(4) 下水道同時施工復旧 1 m 当り (保護砂埋め戻し単価)

(単位 円)

種 別		単 独 溝	共 同 溝
アスファルト 舗装道	県 道	4,510	2,250
	市 道		

(5)埋設不使用管撤去1m当り(仮復旧までの単価)

(単位 円)

①

種 別		単 独 溝	共 同 溝
		一 般	一 般
アスファルト 舗 装 道	県 道	33,300	16,650
	歩 道 (国・県道)	26,200	13,100
	市 道	31,150	15,580
	歩 道 (市 道)	24,530	12,270

※ 歩道(国・県道)及びインターロッキング歩道については本復旧施行

(6)舗装本復旧1m²当り

(単位 円)

種別	単独溝	共同溝
県道車道	20,950	10,470
県道歩道	11,040	5,520
市道車道	13,950	6,970
市道歩道	12,050	6,020

2. 掘削工事諸雑費

(単位 円)

(1)道路掘削準備費	工事1件又は一路線当り	33,440
------------	-------------	--------

※ 本管、下水道、その他工事と同時施工の場合は計上せず。

(単位 円)

(2)機械回送費	1日当り	28,830
----------	------	--------

※ 複数日施工の場合のみ計上。

(単位 円)

(3)道路使用申請	1件	13,240
-----------	----	--------

(単位 円)

(4)水 替 工	実稼働 1時間当り (50m/m以下・沈殿槽設置工含む)	1,900
----------	------------------------------	-------

(単位 円)

(5)土 留 工	正規1m当り (鋼矢板・腹起・支保工共)	33,440
----------	----------------------	--------

(単位 円)

(6)交通誘導員	1時間当り	3,820
----------	-------	-------

(単位 円)

(7)占用書類作成	1件	19,110
-----------	----	--------

(単位 円)

(8)コンクリート路盤撤去工	正規1m ³ 当り	単独溝	32,480	共同溝	16,240
----------------	----------------------	-----	--------	-----	--------

切断・はつり・積込運搬処分共

(単位 円)

(9)掘削追加路床工	1m ³ 当り	単独溝	34,850	共同溝	17,430
------------	--------------------	-----	--------	-----	--------

3. 取出工事

(単位 円)

①

取出		30A	50A	75A	100A
本管 PE	50	サ 48,100	同 140,850	—	—
	75	サ 53,260	サ 66,080	同 202,490	—
	100	サ 75,240	サ 83,090	サ 101,390	切 237,360
	150	サ 84,730	サ 98,070	サ 157,900	切 388,780
	200	サ 98,650	サ 112,320	サ 214,770	切 622,000
鋼管	50	ク 79,290	切 130,110	—	—
	75	ク 92,990	ク 114,140	—	—
鋳鉄管	100	穿※ 53,820	ク 209,710	ク 294,080	切 915,460
	150	穿 59,130	ク 348,620	ク 405,650	切 1,394,090
	200	穿 59,150	穿 85,770	ク 485,620	切 1,667,160
溶接		73,040	108,460	—	—

サ：EFサービスチーழ 切：切断 穿：穿孔 ク：防食クランプ、本管クランプ 同：同径活管分岐
 ※鋳鉄管100×30はトランジションサーチ1'×30を使用
 切断工事の遮断工事費別途計上

4. 不使用管処理費

(単位 円)

一般不使用管処理	1箇所 (撤去閉塞処理)	7,940
切断不使用管処理	PE φ50 (遮断工事費別途)	31,700
〃	PE φ75 (遮断工事費別途)	54,310
〃	PE φ100 (遮断工事費別途)	113,900
〃	PE φ150 (遮断工事費別途)	173,270
〃	鋳鉄φ100 (遮断工事費別途)	499,690
〃	鋳鉄φ150 (遮断工事費別途)	700,460
〃	鋳鉄φ200 (遮断工事費別途)	874,940
〃	鋼管 φ50 (遮断工事費別途)	113,640

切断工事の遮断工事費別途計上

5. 遮断工事費 (片側分)

(単位 円)

区分	口径	金額
遮断工事	100A以下	62,020
〃	150A以上	81,320
遮断連絡工事	100A以下	158,710
〃	150A以上	197,300

6. 基本工事

(単位 円)

①

区 分	金 額	用 途
メーターユニット	49,340	ガスメーターユニット廻り配管工事一式
撤去工事(鋼管32A以下)	22,580	宅地内既設埋設管切断、閉塞工事費
撤去工事(鋼管50A以下)	38,800	〃
撤去工事(PE管50A以下)	6,170	〃
メーターユニット(単独)	25,800	ガスメーターユニットの単独取付け
UMユニットガス栓3/4型	20,590	ガス栓、検査口継手一式
検査費	2,130	

7. 計量器(取付・撤去等)

(単位 円)

号 数	取 付	撤 去	取 替
小型10m ³ 以下	2,650	1,650	3,320
16m ³ 以下	4,880	3,040	6,090
65m ³ 以下	14,210	8,880	17,760
160m ³ 以下	24,670	15,420	30,840

8. 支持金具

(単位 円)

管 サ イ ズ	25A	32A
メーター支持金具	2,600	3,590

9. 鋼管ケース管(1m当り)・架管架台(1基当り)

(単位 円)

サイズ	50A	75A	100A	150A
サヤ管	3,210	4,860	6,640	12,640
架管架台	24,010			

10. HI-VPケース管(1m当り)貫通・布設工共

(単位 円)

サイズ	50A	75A	100A
サヤ管	2,140	3,550	5,090

11. 内管プラグ止め(1箇所当り)

(単位 円)

サイズ	20A以下	25A~32A	40A~50A
白プラグ止め	2,630	2,790	3,930

12. 管布設工事

①

(1) 供給管・支管

(単位 円)

	管 種	口径	管	ソケット	エルボ
供給管 支管	P E P	30A	3,790	6,980	8,980
		50A	6,080	10,570	15,020
		75A	10,870	18,740	26,150
		100A	14,070	45,340	88,340

(2) 灯外内管・灯内内管

新設

(単位 円)

区 分	口 径	管	ソ ケ ッ ト	エ ル ボ	チ ーズ	ト ラ ン ジ ョ ン
P E P	25A	2,290	3,900	4,470	5,720	-
	30A	2,790	4,360	5,850	7,200	-
	50A	4,340	7,690	10,990	12,820	-
	75A	7,570	13,720	19,220	29,060	-
	100A	9,720	33,360	65,260	84,600	-
P L S	20A	4,780	5,610	5,440	9,330	-
	25A	5,760	6,830	6,750	11,760	8,950
	32A	7,180	7,870	8,220	13,460	10,420
	40A	7,950	8,530	9,100	14,770	11,380
	50A	10,380	11,820	11,800	19,080	16,480
	75A	15,640	-	-	-	27,070
S G P	20A以下	1,650	4,400	4,370	7,740	-
	25A	2,130	5,130	5,120	9,180	-
	32A	2,610	5,530	5,600	10,020	-
	40A	2,960	5,970	6,030	10,840	-
	50A	3,860	7,130	7,210	12,980	-
	75A	6,020	9,300	9,650	17,020	-
	100A	8,200	11,450	12,040	21,000	-
ガス用フレキ管	15A以下	2,640	4,860	-	17,330	-
	20A	3,420	7,120	-	21,610	-
	25A	4,840	10,290	-	22,690	-
	32A	6,150	13,990	-	-	-

30*25

増設

区 分	口 径	管	ソ ケ ッ ト	エ ル ボ	チ ーズ	P C M G	ト ラ ン ジ ョ ン
P E P	2 5 A	2,410	4,310	4,870	6,120	-	-
	3 0 A	2,930	4,770	6,260	7,610	-	-
	5 0 A	4,510	8,370	11,670	13,510	-	-
	7 5 A	7,740	14,530	20,040	29,870	-	-
	1 0 0 A	9,920	34,600	66,490	85,830	-	-
P L S	2 0 A	4,930	6,460	6,290	10,840	14,020	(ネジ)
	2 5 A	5,910	7,820	7,730	13,540	14,480	9,740
	3 2 A	7,360	8,910	9,270	15,350	19,450	11,270
	4 0 A	8,160	9,650	10,220	16,800	21,830	12,170
	5 0 A	10,870	13,140	13,110	21,460	33,000	17,570
	7 5 A	15,900	-	-	-	53,390	28,320
S G P	2 0 A以下	1,790	5,260	5,230	9,260	-	(メカ)
	2 5 A	2,280	6,110	6,110	10,960	-	17,200
	3 2 A	2,790	6,580	6,640	11,920	-	19,770
	4 0 A	3,160	7,070	7,140	12,880	-	19,480
	5 0 A	4,090	8,450	8,520	15,380	-	30,220
	7 5 A	6,290	10,810	11,160	19,790	-	49,620
	1 0 0 A	8,510	13,160	13,750	24,120	-	-
ガス用フレキ管	1 5 A以下	2,750	5,110	-	17,510	-	-
	2 0 A	3,540	7,430	-	22,000	-	-
	2 5 A	4,950	10,610	-	23,070	-	-
	3 2 A	6,540	14,370	-	-	-	-

30*25

30*25

撤去

区 分	口 径	管
P E P	2 5 A	730
	3 0 A	790
	5 0 A	900
	7 5 A	920
	1 0 0 A	1,280
P L S	2 0 A	930
	2 5 A	1,000
	3 2 A	1,030
	4 0 A	1,090
	5 0 A	1,190
	7 5 A	1,820
S G P	2 0 A以下	930
	2 5 A	1,000
	3 2 A	1,030
	4 0 A	1,090
	5 0 A	1,190
	7 5 A	1,820

床掘り・埋め戻し

(m/円)

区分	口径	床掘り	埋め戻し
土砂	20A~50A	330	600
	75A~100A	560	1,000

13. ガス用フレキ管工事

フレキ用部材

(単位 円)

フレキケース	フレキケース 1 m 当り	1,620
--------	---------------	-------

フレキ用ガス栓

(単位 円)

記号	品名	口径	単価
G856A5-07D	埋込一口タイプガス栓	9.5m/m	14,480
G866A5-12	埋込二口タイプガス栓	〃	24,270
G855A5-07D	埋込床タイプ	〃	18,270
G878A5-07	壁貫通タイプ	〃	18,290
G053AF5-12	フレキ配管用直接続タイプ一口	〃	17,980
G054AF5-12	フレキ配管用直接続タイプ二口	〃	27,750
G331-SP5	フレキ用直接続タイプI型ガス栓	10A	11,250
G331-SP5	フレキ用直接続タイプI型ガス栓	15A	11,790
G331-SP5	フレキ用直接続タイプI型ガス栓	20A	13,690
G331-SP5	フレキ用直接続タイプI型ガス栓	25×20A	15,960
G333-SP5	フレキ用直接続タイプL型ガス栓	10A	11,250
G333-SP5	フレキ用直接続タイプL型ガス栓	15A	11,790
G333-DP5	フレキ用直接続タイプL型ガス栓	20A	13,500
G334-SP5	フレキ用直接続タイプL型ガス栓	10A	11,380
G334-SP5	フレキ用直接続タイプL型ガス栓	15A	11,920

14. 水取器

(単位 円)

PE加工製品	28,290	
水取器 (PE 50A)	78,780	水取器 (立管付)
水取器 (PE 75A)	135,900	〃
水取器 (PE 100A)	195,610	〃
局指定ボックス (水取器)	69,860	トミスEHOP-52EF 民地用
〃	111,590	トミスLJV2TD-81HK 公道用・除雪対応型
局指定ボックス (バルブ)	84,290	トミスEHOP-52EF 民地用
〃	133,820	トミスLJV2TD-81HK 公道用・除雪対応型
ボックス (台座感知板付)	9,530	φ 150×200 民地用

15. 標示クギ等

(単位 円)

①

標示クギ (キャッツアイピン)	標示杭 (4.5×4.5×60cm) 樹脂製	標示リソグ
920	2,320	630

16. 塗装

(単位 円)

管サイズ	32A以下	40～50A	80～100A
単価	1,040	1,740	3,310

18. 埋設管内管切断取出し

(単位 円)

サイズ (元管)	20A以下	25A	32A	40A	50A
単価	20,940	34,290	47,930	54,520	78,240

19. 非埋設内管切断取出し

(単位 円)

サイズ (元管)	20A以下	25A	32A	40A	50A
単価	10,250	11,820	15,130	16,600	22,020

20. 既設継手ねじ込み工・取外し工

(円/円)

サイズ (元管)	20A～40A	50A	75A	100A
ねじ込み工	960	1,110	1,280	1,440
取り外し工	370	440	510	560

21. 覆 装 工

(単位 円)

工 種	25A以下	32A~50A	80A	100A
デンソー・防食テープ共	2,900	7,560	10,040	12,510

22. ガ ス 栓 取付工事費共

①

(単位 円)

記 号	品 名	サ イ ズ	単 価
G013-12	LA一口ヒューズガス栓	9.5mm	9,920
G015-12	LB "	"	11,380
G023-12	LA二口ヒューズガス栓 (ホス・ホス)	9.5mm	21,120
G025-12	LB " (")	"	21,120
G025-12R	LB二口ペアヒューズガス栓 (コンセント・ホス)	"	21,430
G013A-12	LA一口コンセントヒューズガス栓	"	9,920
G015A-12	LB一口コンセントヒューズガス栓	"	11,810
G053A-12	露出タイプ鉄管用一口ガスコンセント	"	12,480
G054A-12	露出タイプ鉄管用二口ガスコンセント	"	24,130
G056A-12D	壁型コンセントヒューズガス栓	"	17,630
G955A-07D	床型 "	"	21,210
G757A-07D	壁貫通コンセントヒューズガス栓 (丸型)	"	24,920
G331-N	可とう管ガス栓 (I型)	15A	8,840
G333-N	可とう管ガス栓 (L型)	15A	8,840
G335-N	可とう管ガス栓 (片ネジ L型)	15A	9,630
G98D	ね じ ガ ス 栓	15A	8,880
		20A	10,700
		25A	12,720
		32A	20,060
G98P	検 査 用 ガ ス 栓	15A	9,540
		20A	11,370
		25A	13,380
	検 圧 プ ラ グ	15A	4,650
G87	メ ー タ ー ガ ス 栓	20A	8,520
		25A	10,870
		32A	14,900
		40A	20,490
		50A	28,790
G87WG	メ ー タ ー ガ ス 栓 余ねじカバー付	20A	11,900
		25A	13,890

23. バルブ及び特殊継手

①

(単位 円)

品名	サイズ	単価				
ボールバルブ (ねじ込み)	15A	29,710				
	20A	33,670				
	25A	36,320				
	32A	50,290				
	40A	54,430				
	50A	73,220				
PEボールバルブ	30A	59,420				
	50A	80,490				
	75A	113,870				
	100A	164,540				
フランジ型絶縁材 (B・N・P付)	50A	23,670				
	75A	39,570				
	100A	41,070				
絶縁スペーサー	50A	89,030				
	75A	159,210				
	100A	173,080				
白絶縁ソケット (ネジ)	20A	5,400				
	25A	6,600				
	32A	8,180				
	40A	10,090				
	50A	13,240				
	75A	38,180				
ボールバルブ (フランジ型)	50A	100,690				
	75A	191,830				
	100A	247,280				
フレキシブル メタルホース (フランジ型)	50A×300	56,410	75A×300	87,720	100A×300	101,190
	50A×400	57,910	75A×400	92,750	100A×400	107,490
	50A×500	59,410	75A×500	97,840	100A×500	113,820
	50A×750	63,220	75A×750	110,530	100A×750	129,580

24. コンクリートはつり・補修共 (1 m²又は1ヶ所当り)

①

溝掘	(m ² 当り)	11,450				(単位 円)
壁貫通	32A以下	2,530	50A以下	3,940	75A以下	4,880

25. コンクリートコア抜き

(単位 円)

壁厚	φ160以下	φ254以下
150mm以下	9,410	26,530
200mm以下	12,550	35,380
250mm以下	15,680	44,220
300mm以下	18,830	53,070
400mm以下	25,100	70,760
500mm以下	31,380	88,460

26. スリーブ入れ

(単位 円)

管サイズ	32A以下	50A以下	75A以下
単価	460	630	930

L P フレキ用ガス栓

①

G856A5-12P		1 0 A	19, 830
G856A5-12P		1 5 A	20, 100
G776AF-12P		1 5 A	18, 810
G857A5-12P		9. 5 m/m	21, 030
G857A5-12P		1 5 A	21, 310
G775AF-12P		1 0 A	23, 170
G361-P5		9. 5 m/m	11, 200
G361-P5		1 5 A	11, 340
G363-P5		1 0 A	10, 640
G363-P5		1 5 A	10, 860

L P ガス栓

G013-12P		1 0 A	10, 180
G015-12P		1 5 A	11, 240
G013A-12P		9. 5 m/m	10, 180
G015A-12P		〃	11, 240
G023AZ-12P		〃	12, 960
G025AZ-12P		〃	12, 960
G053A-12P		〃	13, 190
G054A-12P		〃	26, 440
G776A-12P		〃	18, 210
G775A-12P		〃	21, 240
G331N		1 5 A	8, 850
G333N		1 5 A	8, 850
G98D		1 5 A	8, 880
G98D		2 0 A	10, 700
G98P		1 5 A	9, 540
G98P		2 0 A	11, 370