

地震に強いガス管、水道管への入替を進めています



右側（黄色） ガス用ポリエチレン管
左側（青色） 水道用ポリエチレン管

ガス水道局では、地震に強い管（耐震管）への入替を進めています。工事中は交通規制等でご迷惑をお掛けしますが、ご理解とご協力をお願いします。

災害に備えた飲料水の備蓄



地震等により断水が発生した場合、ガス水道局では避難所や応急給水場所で応急給水を実施します。地震等の規模が大きい場合、給水車の配備に日数がかかる場合がありますので、ご家庭でも3日分を目安に飲料水の備蓄をお願いします。

～備蓄飲料水の目安～

1人1日3リットル×3日分＝9リットル
(9リットル×人数分が必要です)

※保存用のボトルウォーターには賞味期限があります。定期的に確認し、期限が近づいたら入れ替えをお願いします。

●ガス・水道料金のお知らせ●

ガス料金及び水道料金を令和元年10月1日に改定します。今回の改定は、10月に実施される消費税率の引上げに伴うものです。

詳しくは、広報上越9月15日号及びガス水道局ホームページ（9月上旬掲載予定）でお知らせいたします。

ガス機器の購入については、下記のガス水道局指定ガス器具販売業者、または指定工事業者へお問い合わせください。



ガス水道だより

令和元年度 VOL.1

♪インフォメーション

- ◆ イベント情報
 - ・まちなかショールーム・ガス水道フェア2019
- ◆ 都市ガス機器の助成金制度
- ◆ 都市ガス料金の割引制度
- ◆ 地震に強いガス管、水道管への入替を進めています
- ◆ 災害に備えた飲料水の備蓄のお願い
- ◆ ガス・水道料金のお知らせ

※ガス水道料金等の支払いは、便利な口座振替をご利用ください。

<編集・発行>

上越市ガス水道局

総務課 経営企画室 営業開発係

TEL 025-522-5514

HP <http://gwhp.city.joetsu.niigata.jp>

<料金のお問い合わせ先>

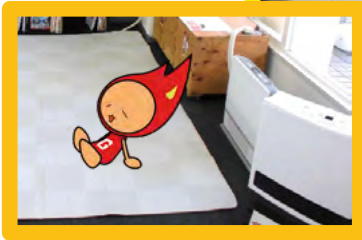
TEL 025-522-7030（料金センター）

ガス機器メーカー・
ガス水道局指定ガス器具販売業者有料広告

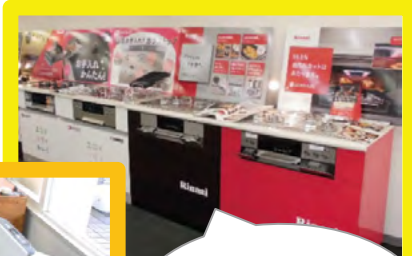
10/1(火)~21(月) まちなかショールーム

“ガスのある暮らし”をテーマに高田本町商店街に期間限定のショールームをオープンします。安全性や機能性の高い、最新の都市ガス機器をぜひご覧ください。

▼“あったかい”
ガス温水床暖房



テーブルコンロ、ガス炊飯器、ガスストーブもあります！



■大好評！朝市レストラン

朝市で仕入れた新鮮な食材を市内の人気飲食店のシェフが最新のガス機器で調理します。プロの技と味をぜひお楽しみください。参加料は無料です。開催日など詳しくは、広報上越9月1日号をご覧ください。



■まちなかカフェ

通常営業日は、お茶やコーヒーを無料で提供しています。お買い物の際には、ぜひお立ち寄りください。



10/19(土)・20(日)のSAKEまつり開催時には、水道水とボトルウォーターの飲みくらべをするよ！

10/26(土)・27(日) ガス水道フェア2019

会場：上越観光物産センター・上越科学館

最新の都市ガス機器を取りそろえ、一堂に展示・特別価格で販売します。楽しいイベントを盛りだくさんにご用意し、皆さまのご来場をお待ちしております。なお、上越科学館は両日とも入館無料です！



上越市立水族博物館

うみがたり 移動水族館がやってくる！



◀上越市立水族博物館「うみがたり」から生きものが遊びに来ます。実際に生きものに触れられるタッチプールもあります。

上越科学館ロビーにはキッズコーナーを設置。子どもたちに楽しい催しがいっぱいです。



家庭用燃料電池「エネファーム」と省エネ高効率給湯器「エコジョーズ」の設置費用の一部を助成しています。

家庭用燃料電池 エネファーム

助成額 40万円/台

助成台数 3台(先着)



省エネ高効率給湯器 エコジョーズ

◆エコジョーズ本体の設置(取替含む)

助成額 2万円/台

助成台数 50台(先着)



◆温水暖房機器との同時設置



助成額

3万円/台

助成台数

35台(先着)

※エコジョーズは温水暖房機能付きの機種が対象です。

★都市ガス料金の割引制度★

新築や建替など*で都市ガスを使用されるお客さまの都市ガス料金を3年間割り引きします。

新築お祝い3年割5%OFF

最大10%OFF!!

さらに

中学3年生までの
お子さまが同居なら…

子育てプラス割5%OFF

※リフォームによる都市ガスの新規導入についても対象となる場合があります。
※お客さまからのお申込みが必要です。
※アパートやマンション等の集合住宅は適用になりません。
※平成29年3月31日以前にガスの使用を開始された方は対象になりません。

