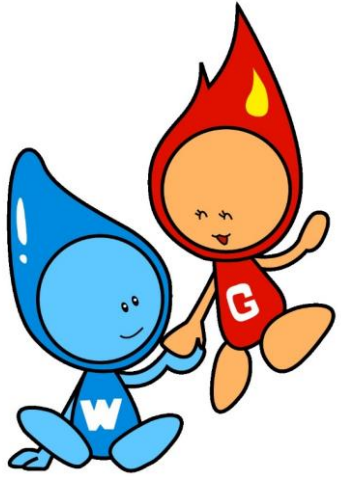


とっても便利！

# 開閉栓受付システム



～オンラインで簡単3ステップ～

## 1 システムへアクセス

二次元コードまたはURLからアクセス



<https://gwocrsv.city.joetsu.niigata.jp/teiho/>

ガス水道のご使用開始・中止受付フォーム

インターネットによるお申し込み

09月05日(木)以降の作業をお申し込みいただけます。

新規予約はこちら

日時変更・キャンセル・予約内容の照会はこちら

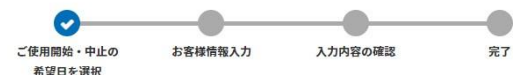
お申し込みの際の注意事項

受付完了の自動応答メールが受信できない場合、お客さまの端末にて迷惑メール対策設定が行われている可能性があります。  
「@city.joetsu.lg.jp」からメールを受信出来るように設定をお願いいたします。  
LPガスのお申込みは販売事業者にご連絡ください。

## 2 ご希望の日時を選択

- ご希望日の前日まで予約可能です。
- 予約状況によっては、ご希望の日時を選択できない場合がありますので、早めのご予約をお願いします。

ガス水道のご使用開始・中止受付フォーム



\*は入力必須項目です。

ご使用開始・中止の希望日を選択\*

< 2024年9月 >

日	月	火	水	木	金	土
1	2	3	4	5	6	7
8	9	10	11	12	13	14

## 3 ご契約者情報等を入力

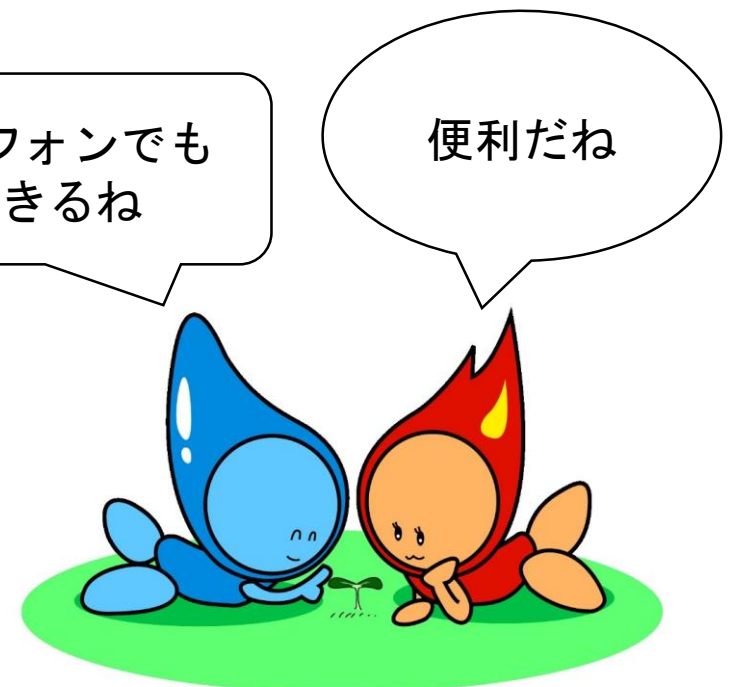
- 集合住宅の場合は、建物名と部屋番号等の入力が必要です。

## 4 完了

- 入力いただいたアドレス宛にシステムからメールが送信されます。
- 予約内容の変更、取消は再度システムでお申込みください。

スマートフォンでも  
申込できるね

便利だね



24時間申込可能です。ぜひご利用ください。

上越市ガス水道局