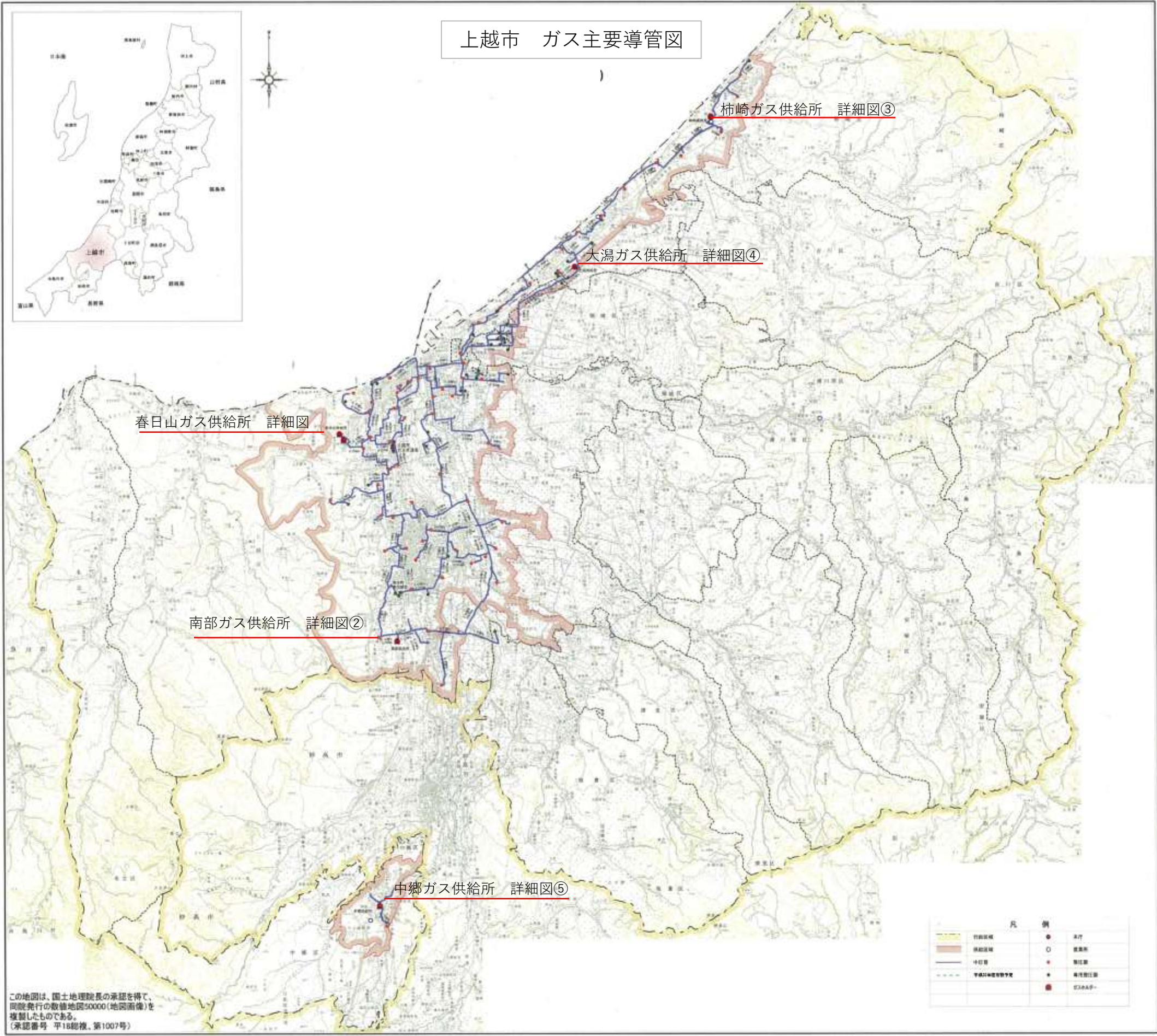


上越市 ガス主要導管図



柿崎ガス供給所 詳細図③

大潟ガス供給所 詳細図④

春日山ガス供給所 詳細図

南部ガス供給所 詳細図②

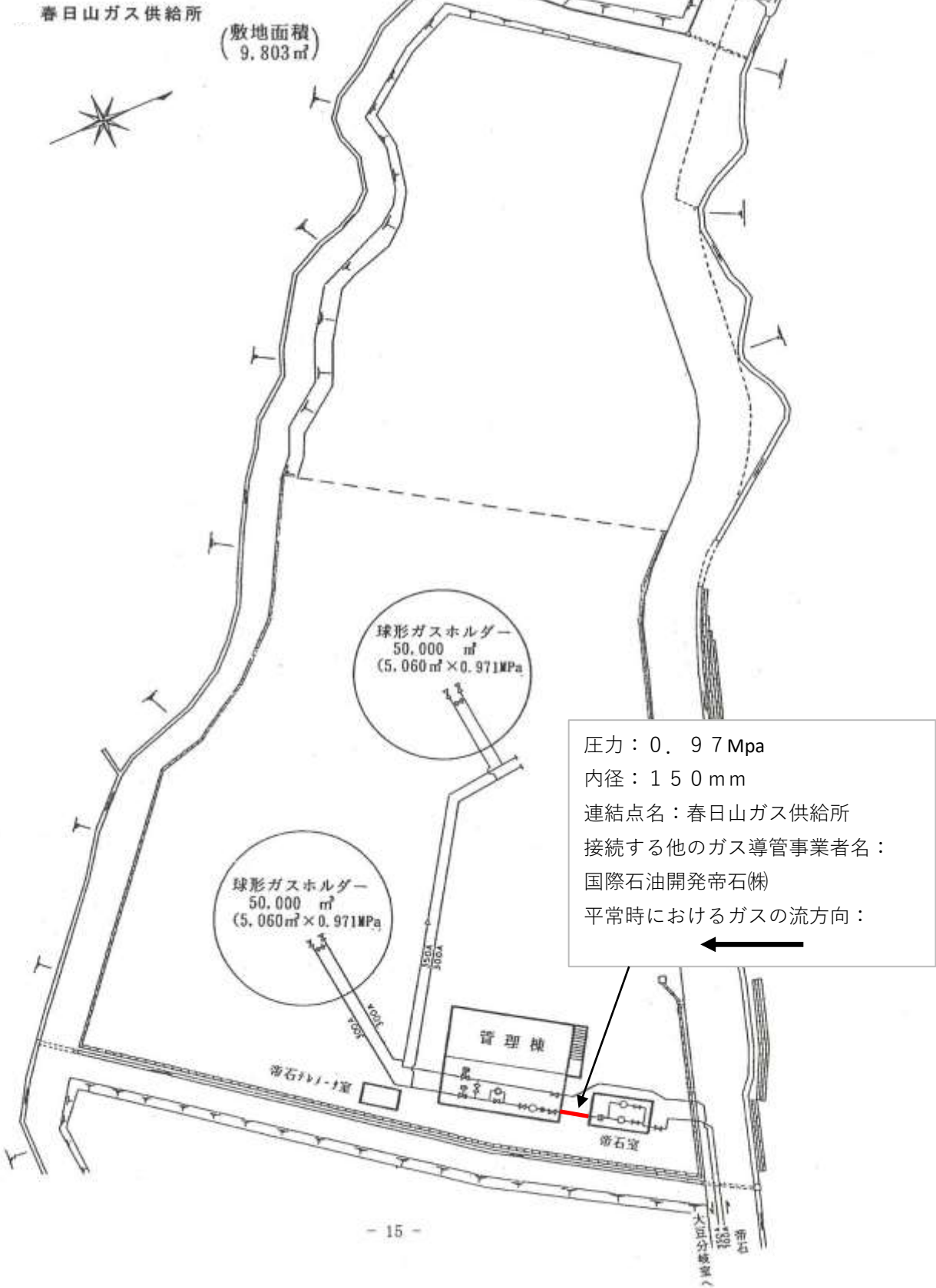
中郷ガス供給所 詳細図⑤

凡 例			
	市界線		本庁
	供給区域		調整所
	中継管		調整所
	平成21年度整備予定		高圧配管
			ガス分岐

この地図は、国土地理院長の承認を得て、同院発行の数値地図50000(地図画像)を複製したものである。  
(承認番号 平18総機、第1007号)

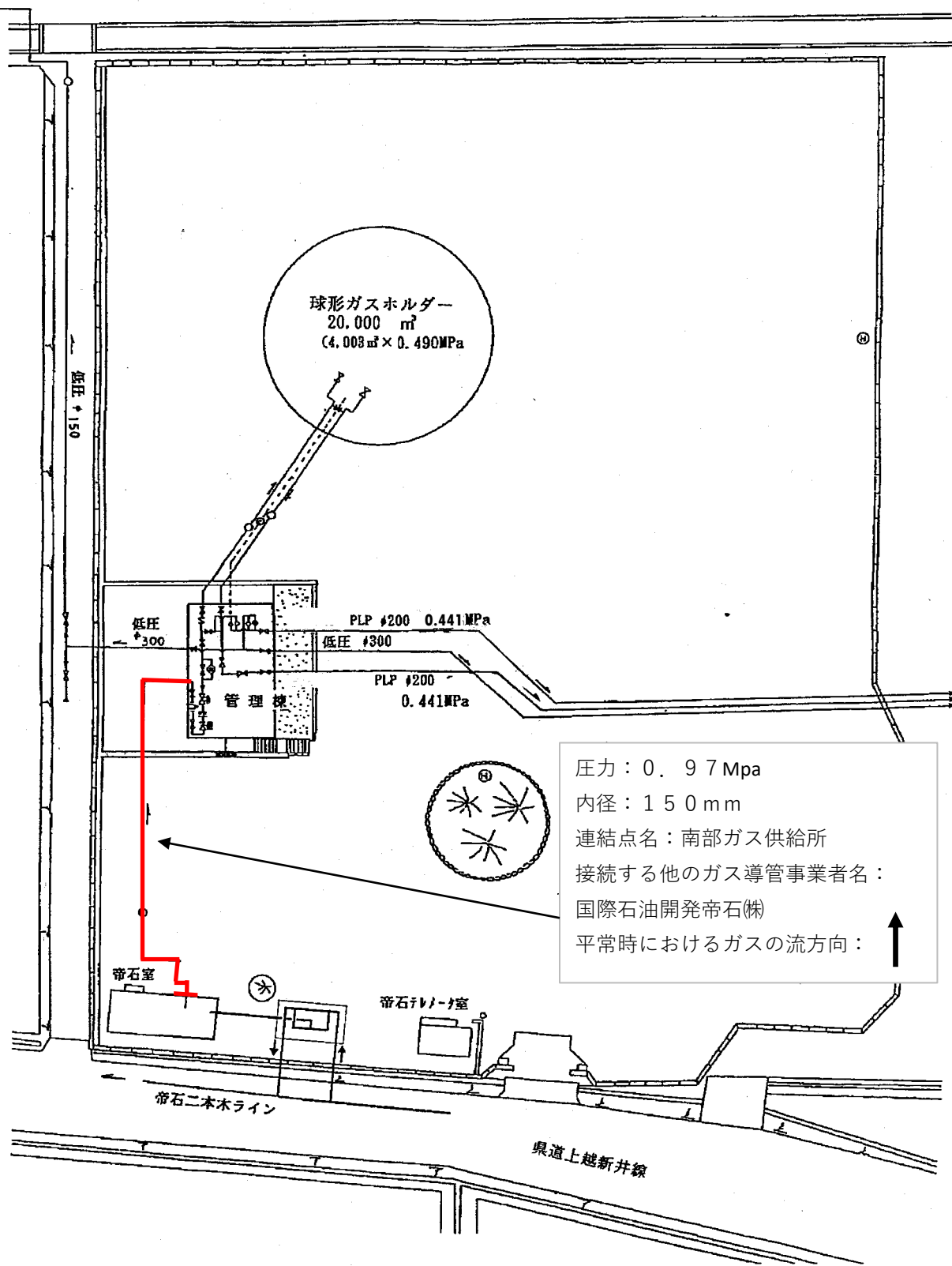


詳細図①



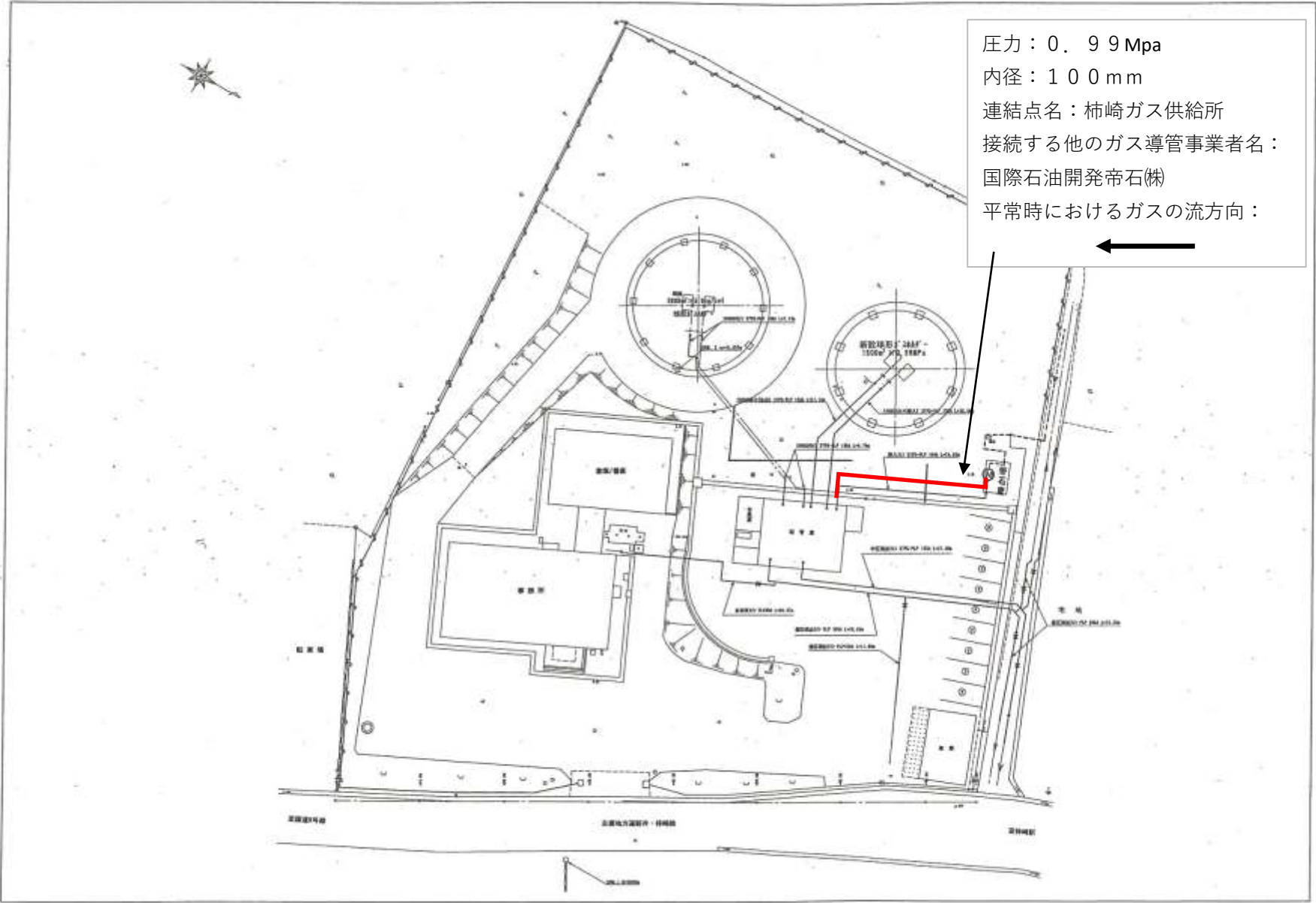
詳細図②

南部ガス供給所 (敷地面積 6,304 m<sup>2</sup>)



詳細図③

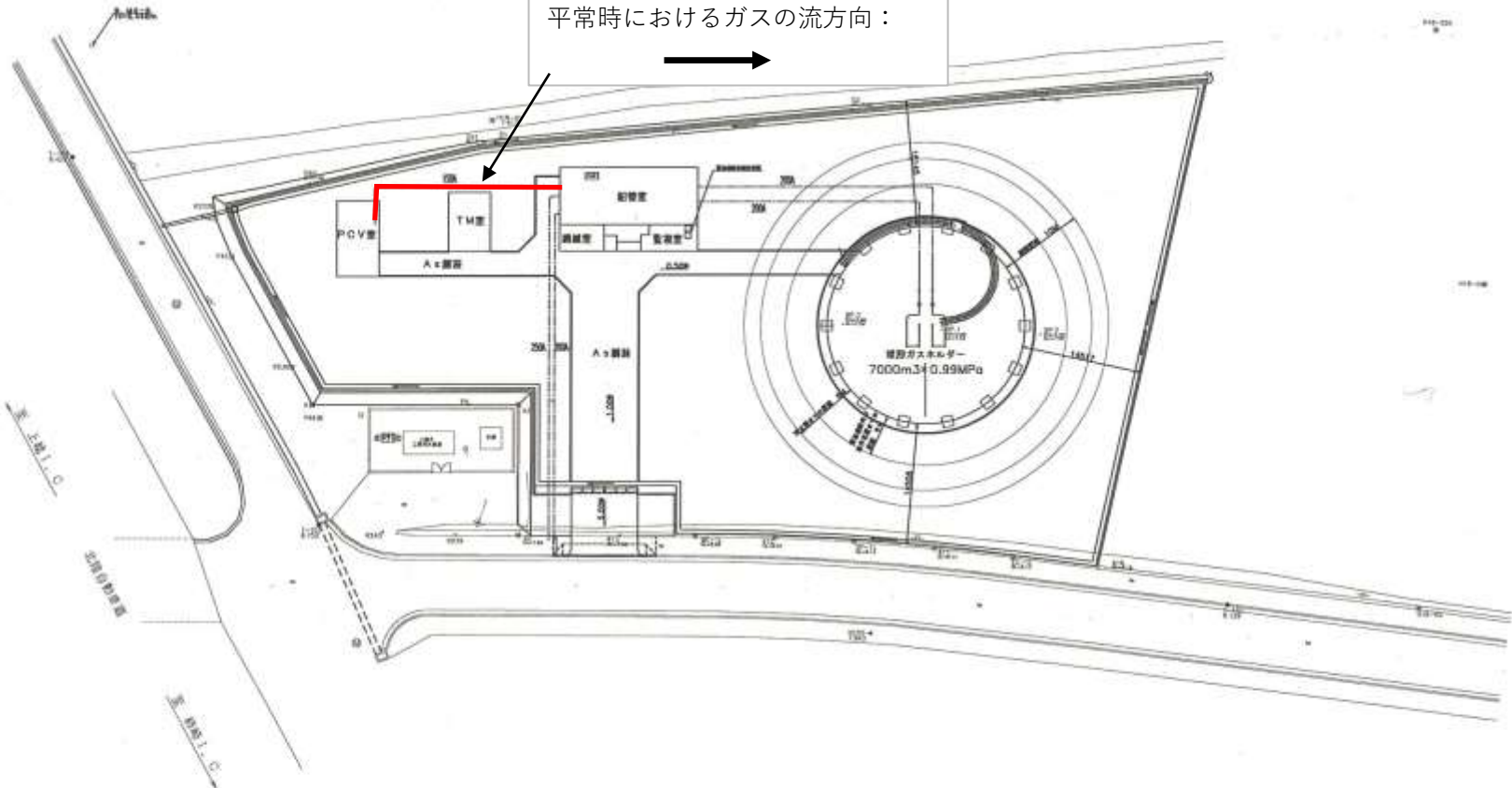
柿崎ガス供給所



詳細図④

大潟ガス供給所

圧力：0.99 Mpa  
 内径：150 mm  
 連結点名：大潟ガス供給所  
 接続する他のガス導管事業者名：  
 国際石油開発帝石(株)  
 平常時におけるガスの流方向：



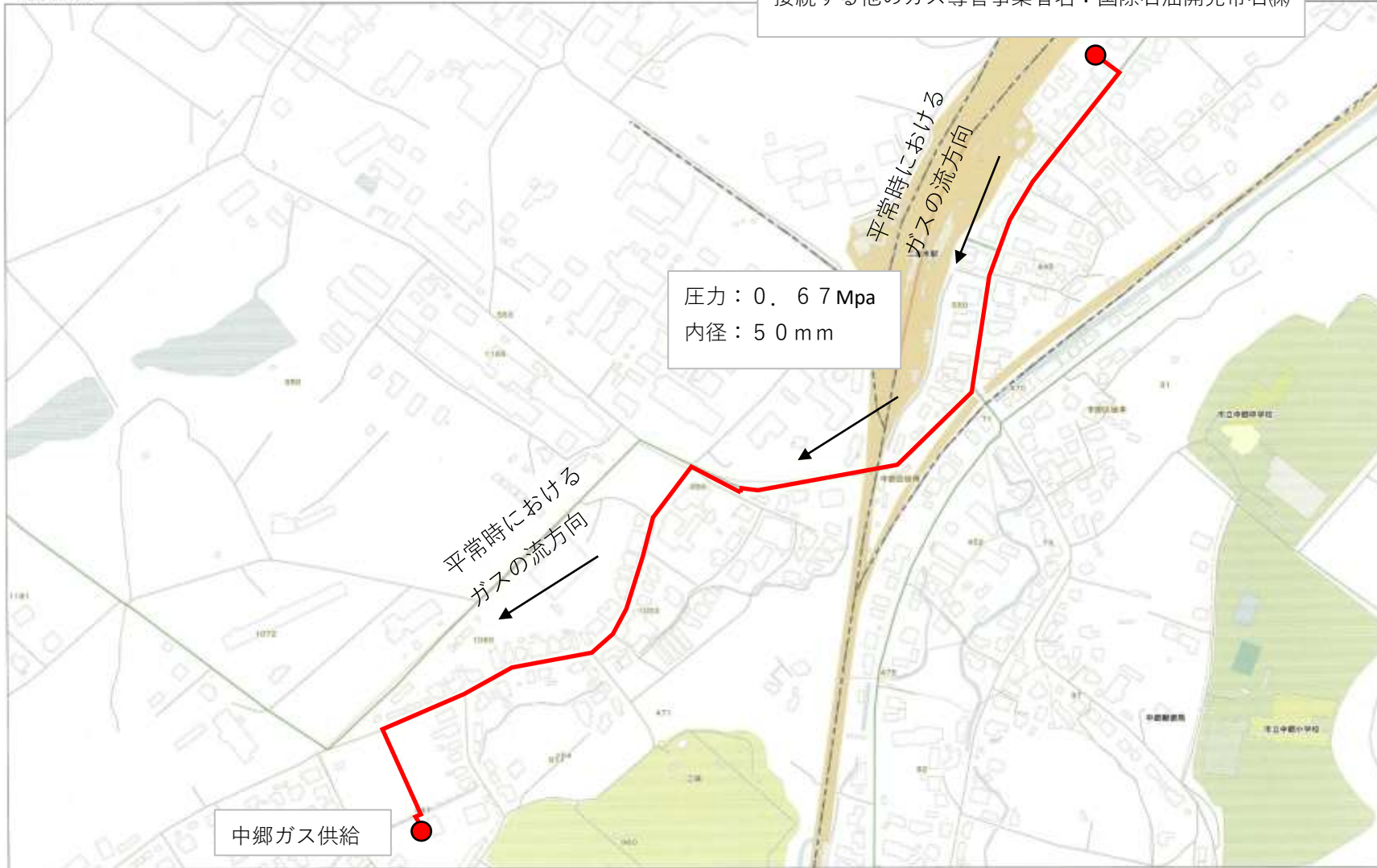
工事番号	土曜市大潟区内		
設計	新潟県営建設工務局設計課		
工事名	管内生活配管工事		
図名	管内生活配管図		
縮尺	1:200	図面番号	O-IRU-01
製図	製図者	検査	検査者
土曜市ガス水道局			

詳細図⑤

303438

連結点：中郷区藤沢944番地3地内

接続する他のガス導管事業者名：国際石油開発帝石(株)



上越市ガス水道局

この図面は中郷区に於いては、以上地権者の承諾を得て、同図型内の建築地盤図(全図の一葉)に、  
建築地盤(国土基本情報)及び国土基本図(地籍情報)、測量地盤(国土基本情報)及び国土基本図(測量情報)、  
測量地盤(国土基本情報)及び測量地盤(地籍調査データ)及び測量地盤(測量情報)を参照した。  
(承認番号：平15第1000号、第1001号)

GD34-51