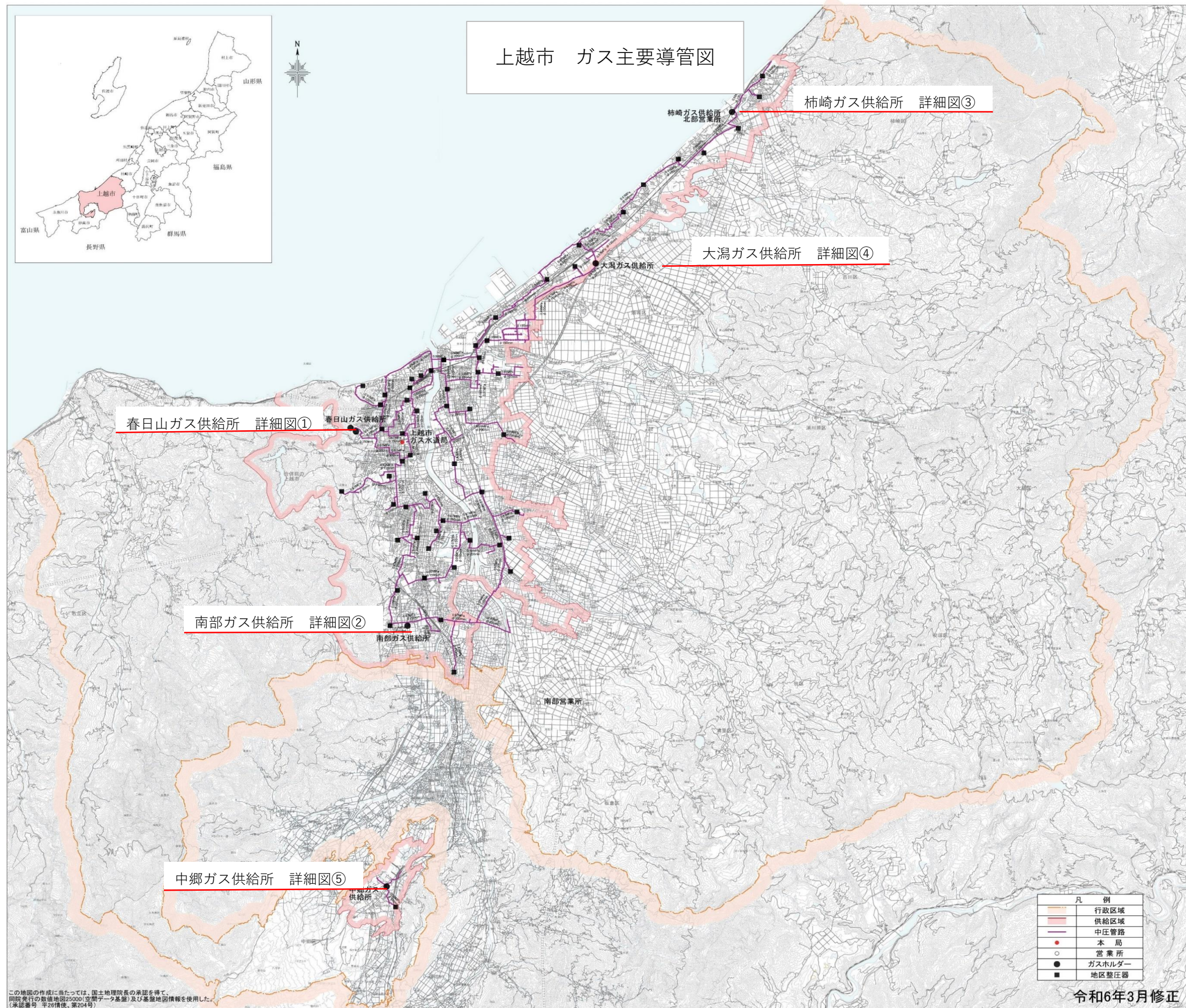


# 上越市 ガス主要導管図



春日山ガス供給所 詳細図①

春日山ガス供給所

南部ガス供給所 詳細図②

南部ガス供給所

中郷ガス供給所 詳細図⑤

中郷ガス供給所

柿崎ガス供給所 詳細図③

柿崎ガス供給所  
北部営業所

大潟ガス供給所 詳細図④

大潟ガス供給所

凡 例	
	行政区域
	供給区域
	中圧管路
	本 局
	営 業 所
	ガスホルダー
	地区整圧器

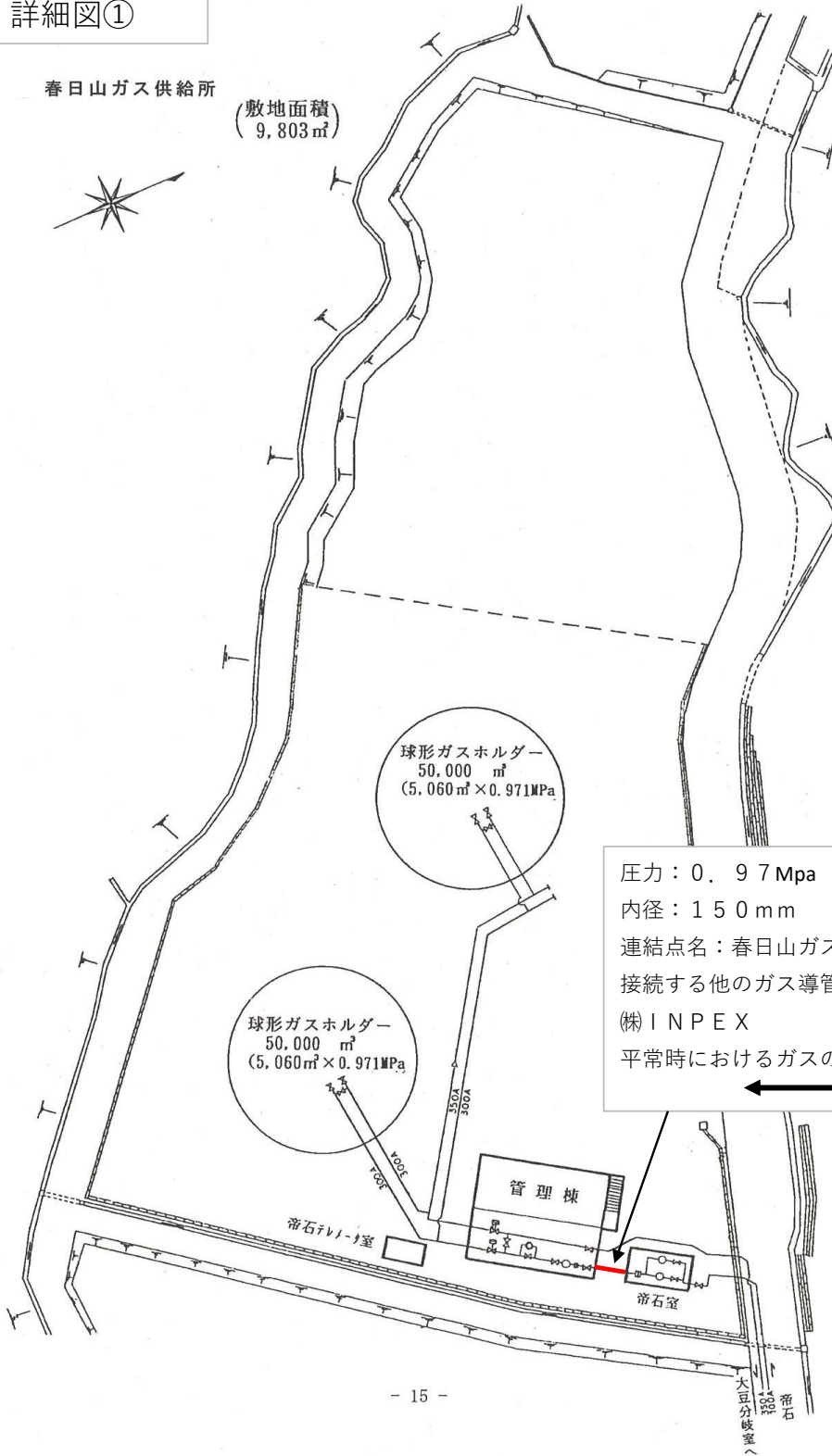
この地図の作成に当たっては、国土地理院長の承認を得て、同院発行の数値地図25000(空間データ基盤)及び基礎地図情報を使用した。(承認番号 平28(情報)第204号)



詳細図①

春日山ガス供給所

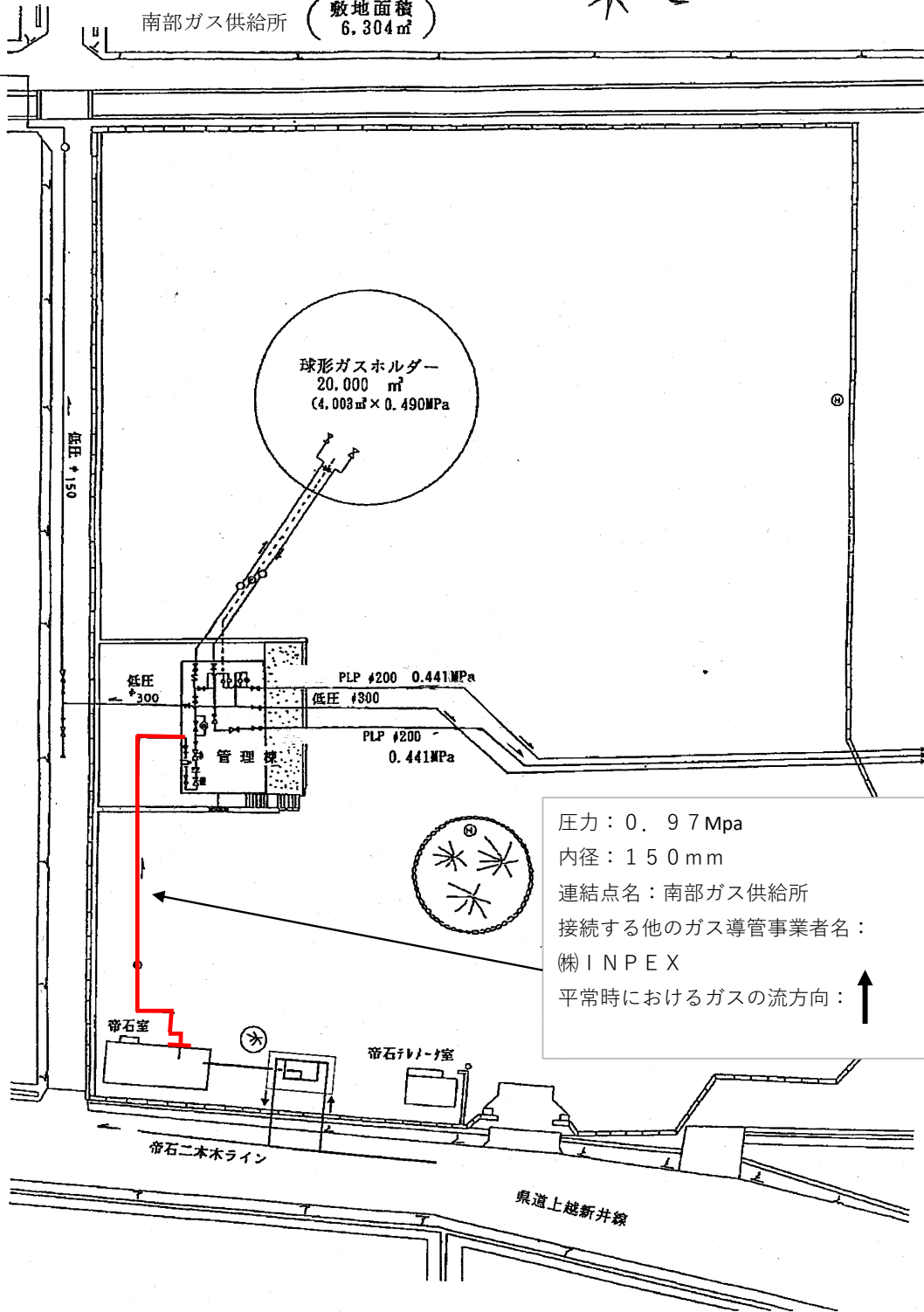
(敷地面積)  
9,803㎡



圧力：0.97Mpa  
 内径：150mm  
 連結点名：春日山ガス供給所  
 接続する他のガス導管事業者名：  
 (株)INPEX  
 平常時におけるガスの流方向：

詳細図②

南部ガス供給所 (敷地面積 6.304㎡)



球形ガスホルダー  
20,000 m<sup>3</sup>  
(4,000 m<sup>3</sup> × 0.490 MPa)

低圧 1300

PLP #200 0.441MPa

低圧 1300

PLP #200 0.441MPa

管理棟

低圧 150

帝石室

帝石リフト室

帝石二本木ライン

県道上越新井線

圧力: 0.97 Mpa

内径: 150 mm

連結点名: 南部ガス供給所

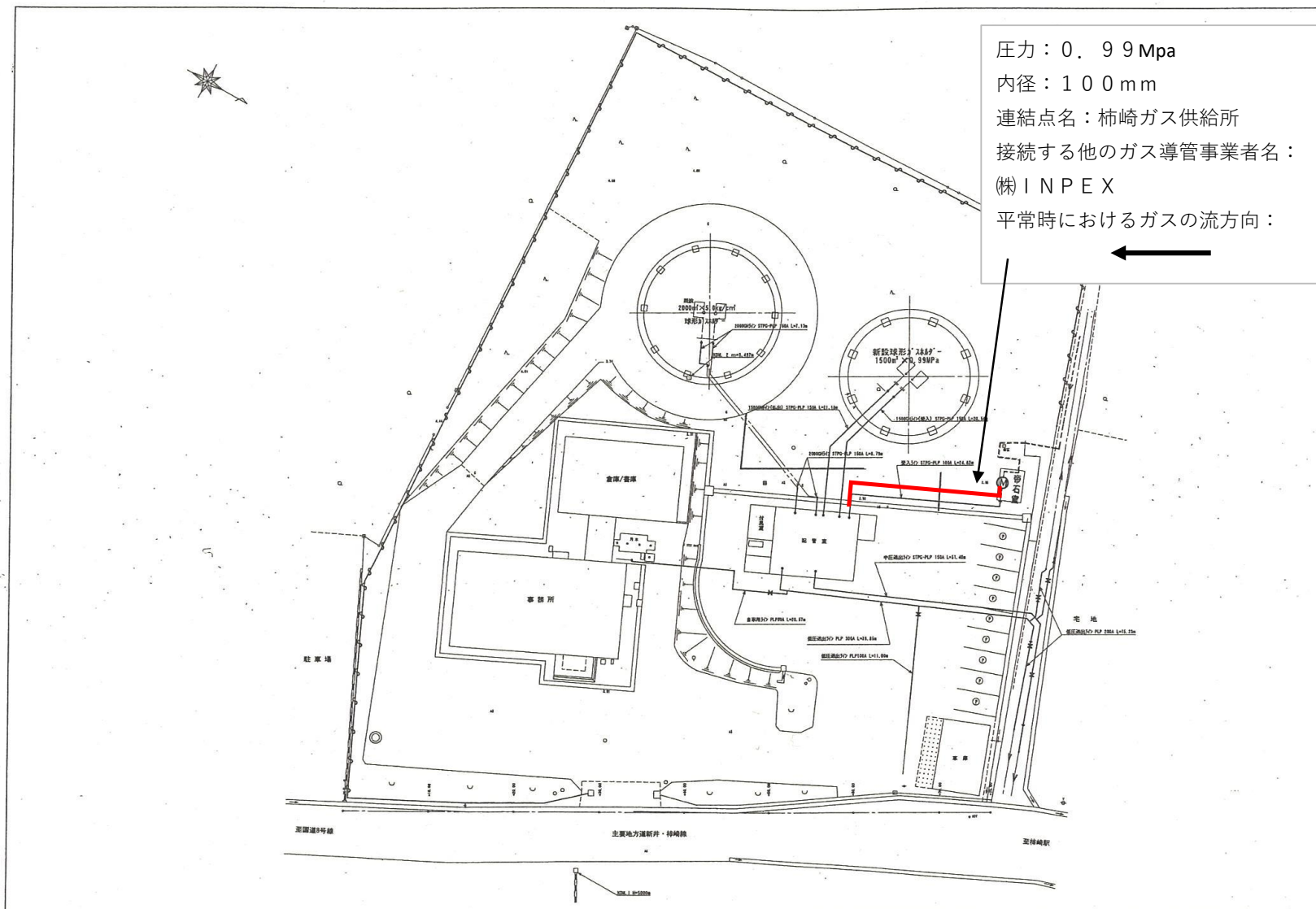
接続する他のガス導管事業者名:

(株)INPEX

平常時におけるガスの流方向: ↑

詳細図③

柿崎ガス供給所



詳細図④

大瀧ガス供給所

圧力：0.99Mpa

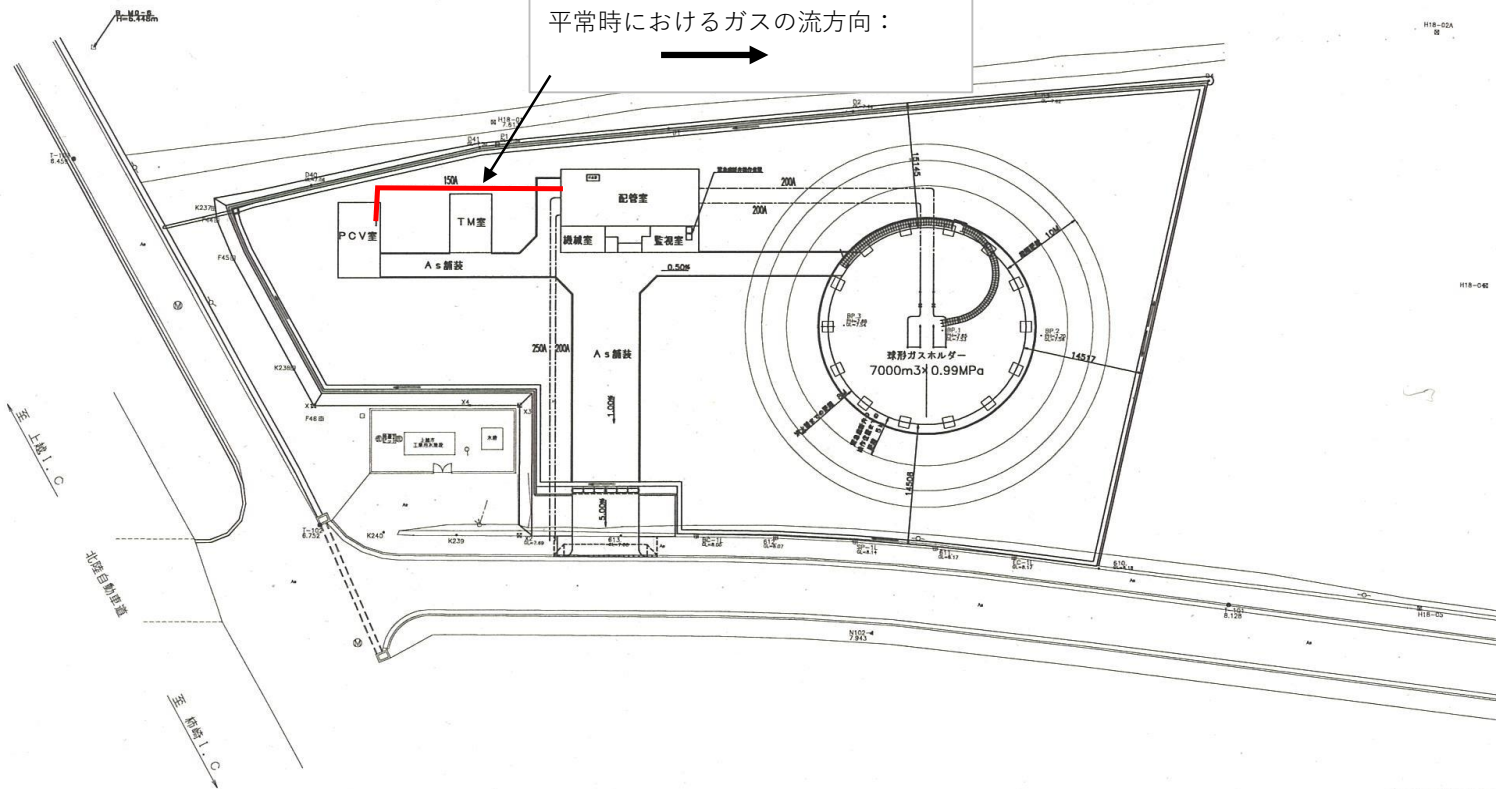
内径：150mm

連結点名：大瀧ガス供給所

接続する他のガス導管事業者名：

(株)INPEX

平常時におけるガスの流方向：

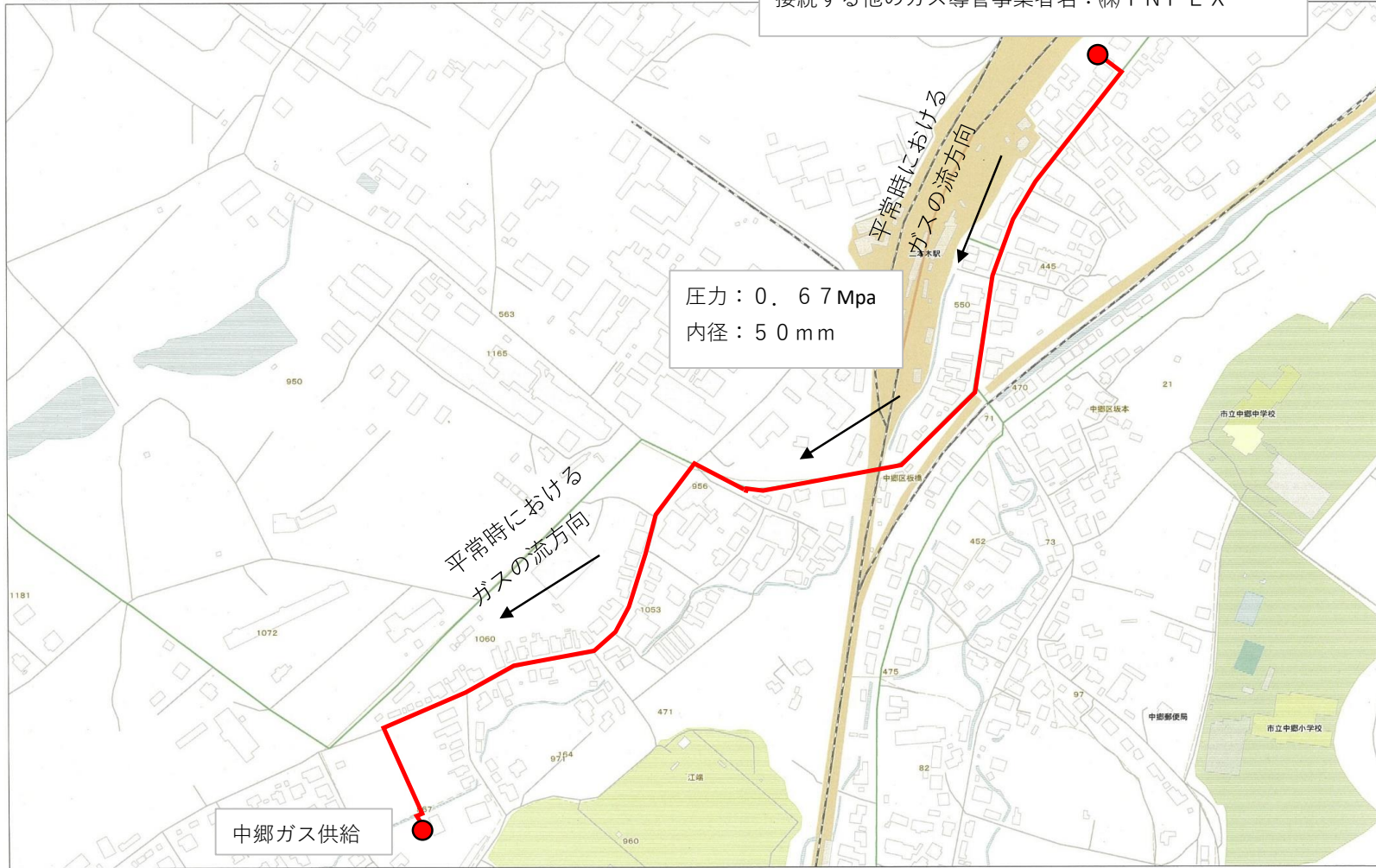


工事場所	上越市大瀧区内		
工事名	新供給所建設に伴う球形ガスホルダー建設工事		
図面名	構内全体配置図		
縮尺	1:250	図面番号	O-101-01
製図	監製	検製	承認
上越市ガス水道局			

詳細図⑤

303438

連結点：中郷区藤沢944番地3地内  
接続する他のガス導管事業者名：(株)INPEX



上越市ガス水道局

この地図の作成に当たっては、国土地理院長の承認を得て、同院発行の数値地図2500（空間データ基盤）、  
数値地図（国土基本情報）電子国土基本図（地図情報）、数値地図（国土基本情報）電子国土基本図（地名情報）、  
数値地図（国土基本情報）基礎地図情報（数値標高モデル）及び基礎地図情報を使用した。  
（承認番号 平25情統、第354号）

GD34-51