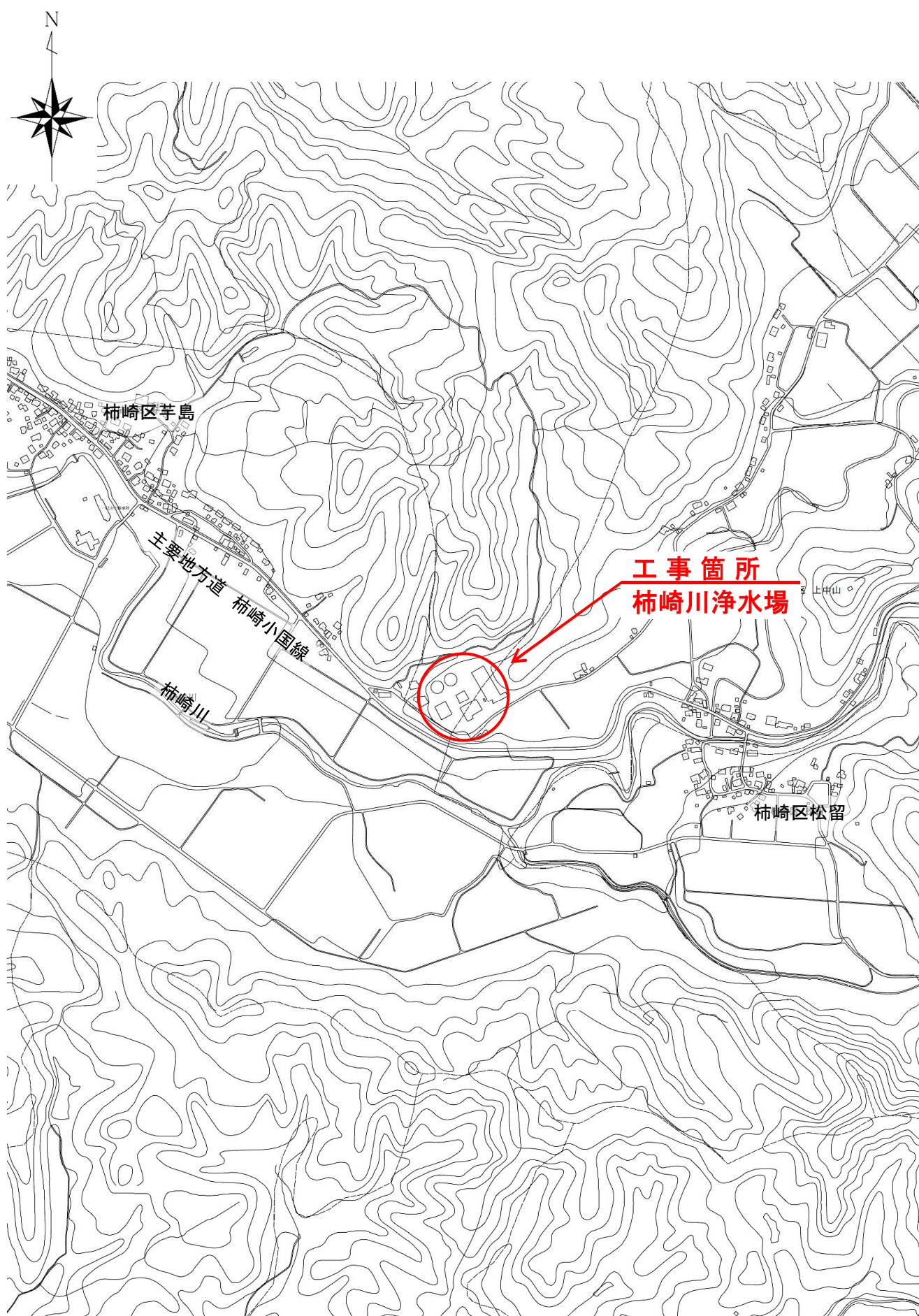


# 工事箇所位置図 S = 1:10,000



# 柿崎川浄水場 水質計器更新工事 仕様書

## 1 工事目的

水質計器を更新し、安定した水質管理を図る

## 2 工事名称

柿崎川浄水場 水質計器更新工事

## 3 工事場所

上越市 柿崎区上中山 地内（柿崎川浄水場）

## 4 工事期間

請負契約締結の日から150日間とする。

## 5 適用法規等

本工事の施工にあたっては、関連する法令、法規、規格等を十分理解し、遵守すること。

## 6 提出書類

### (1) 契約書類

- |                        |     |
|------------------------|-----|
| ・ 建設工事請負契約書            | 1 部 |
| ・ 工事着手届兼現場代理人等選任届      | 1 部 |
| ・ 現場代理人兼任承認申請書（必要に応じて） | 1 部 |
| ・ 工程表                  | 1 部 |

### (2) 工事図書

- |                      |     |
|----------------------|-----|
| ・ 施工計画書              | 2 部 |
| ・ 施工体制台帳・体系図（必要に応じて） | 1 部 |
| ・ 工事材料承認願            | 1 部 |
| ・ 工事材料検査願            | 1 部 |
| ・ 工事打合簿（必要に応じて）      | 2 部 |

### (3) 竣工書類

- |                     |     |
|---------------------|-----|
| ・ 工事（委託業務）履行届兼竣工検査書 | 1 部 |
| ・ 竣工図               | 1 部 |
| ・ 工事報告書（局指定様式）      | 1 部 |
| ・ 実施工程表             | 1 部 |
| ・ 工事写真              | 1 部 |
| ・ その他監督員の指示するもの     |     |

### (4) 竣工検査後

- |       |     |
|-------|-----|
| ・ 請求書 | 1 部 |
|-------|-----|

## 7 工事内容

柿崎川浄水場の濁度計3台、残塩計1台を更新する。

浄水濁度計と浄水残塩計の変換器はそれぞれ単独とすること。

脱泡槽から水質計器までのブレードホースも交換対象とする。

※規格の表示は当局の基準品型式であるため、機器機能の基準とする。また、機能が同等又は、同等以上の機器選定も可とする。

### 既設機器

・1次混和水濁度計	ZVB11A31-3FYY1-YB0	富士電機(株)製	1台
・沈殿水濁度計	ZVB11A31-3DYY1-YB0	富士電機(株)製	1台
・浄水濁度計	ZVB11A31-3AYY1-YB0	富士電機(株)製	1台
・浄水残塩計	ZVD31A31-0B	富士電機(株)製	1台

### (1) 材料費

・1次混和水濁度計	TB830D-K8-AJ-A3-SD-10-NN-NN	1台
	測定レンジ：0-50mg/L	
・沈殿水濁度計	TB830D-K8-AJ-A3-SD-10-NN-NN	1台
	測定レンジ：0-10mg/L	
・浄水濁度計	TB830D-K8-AJ-A3-SD-10-NN-NN	1台
	測定レンジ：0-2mg/L	
・浄水残塩計	FC800D-F1-AJ-NN-NN	1台
	測定レンジ：0-3mg/L	
・配管資材（VP16、VP40、ブレードホース15×22）		1式
・消耗品雑材		1式

### (2) 労務費

・機器撤去取付費	1式
・配管工労務費	1式
・電工労務費	1式

### (3) 現地試験調整費

・現地試験調整費（報告書作成含む）	1式
-------------------	----

### (4) 処分費

・撤去品処分費	1式
---------	----

## 8 一般事項

- ・施工内容等について、事前に局監督員と協議及び現地調査を行い、打合せ記録簿を提出するものとする。
- ・施工の際に、浄水処理に支障が出ると思われる場合は、十分な事前協議の上、作業するものとする。
- ・施工にあたっては、安全対策を実施して事故防止に努め、施工中に事故が発生した場合は、速やかに局監督員に連絡するとともに、その処理を講ずること。
- ・契約不適合責任については、上越市財務規則 建設工事請負基準約款を準用する。

## 9 支払条件

- ・竣工検査に合格したのち、請求書を受けてから40日以内に指定金融機関に支払うものとする。

## 10 その他事項

- ・本仕様書に明記されていない事項でも設備機能上、当然必要なもので、かつ作業の軽微なものは、本工事に含むものとする。
- ・施工内容に変更が必要とされた場合は、請負業者は局監督員に連絡をし、了承を得てから施工内容を変更するものとする。
- ・第三者に及ぼした損害等については、上越市財務規則 建設工事請負基準約款を準用する。
- ・工事目的物に瑕疵がある場合については、上越市財務規則 建設工事請負基準約款を準用する。
- ・機器類の納期など、請負業者の責めに帰すことができない事由により、工事の施工ができないと認められる場合には、工事を一時中止するものとする。
- ・本仕様書に質疑が生じた場合は、速やかに双方協議の上施工するものとする。

## 11 環境配慮に関する事項

- (1) 業務に必要な物品等は、可能な限りエコマーク、グリーンマーク商品を使用すること。
- (2) 業務の遂行にあたり車両を運行する場合は、アイドリングストップや経済速度走行の励行等、地球温暖化及び大気汚染の防止に努めること。
- (3) その他環境に配慮した業務の遂行に努めること。

# 工 事 費 明 細 書

工事名：柿崎川浄水場 水質計器更新工事

名称	規格・形状寸法	数量	単位	単価	金額	備考
材料費						
1次混和水濁度計	TB830D-K8-AJ-A3-SD-10-NN-NN ドキュメント、運搬費含む	1	台			測定レンジ：0-50mg/L
沈殿水濁度計	TB830D-K8-AJ-A3-SD-10-NN-NN ドキュメント、運搬費含む	1	台			測定レンジ：0-10mg/L
浄水濁度計	TB830D-K8-AJ-A3-SD-10-NN-NN ドキュメント、運搬費含む	1	台			測定レンジ：0-2mg/L
浄水残塩計	FC800D-F1-AJ-NN-NN ドキュメント、運搬費含む	1	台			測定レンジ：0-3mg/L
配管資材	VP16、VP40、ブレードホース15×22	1	式			
消耗品雑材		1	式			
労務費						
機器撤去取付費		1	式			
配管工労務費		1	式			
電工労務費		1	式			
現地試験調整費						
現地試験調整費	報告書作成含む	1	式			
処分費						
撤去品処分費		1	式			
諸経費						
諸経費		1	式			
工事価格						
消費税相当額		10	%			
本工事費						