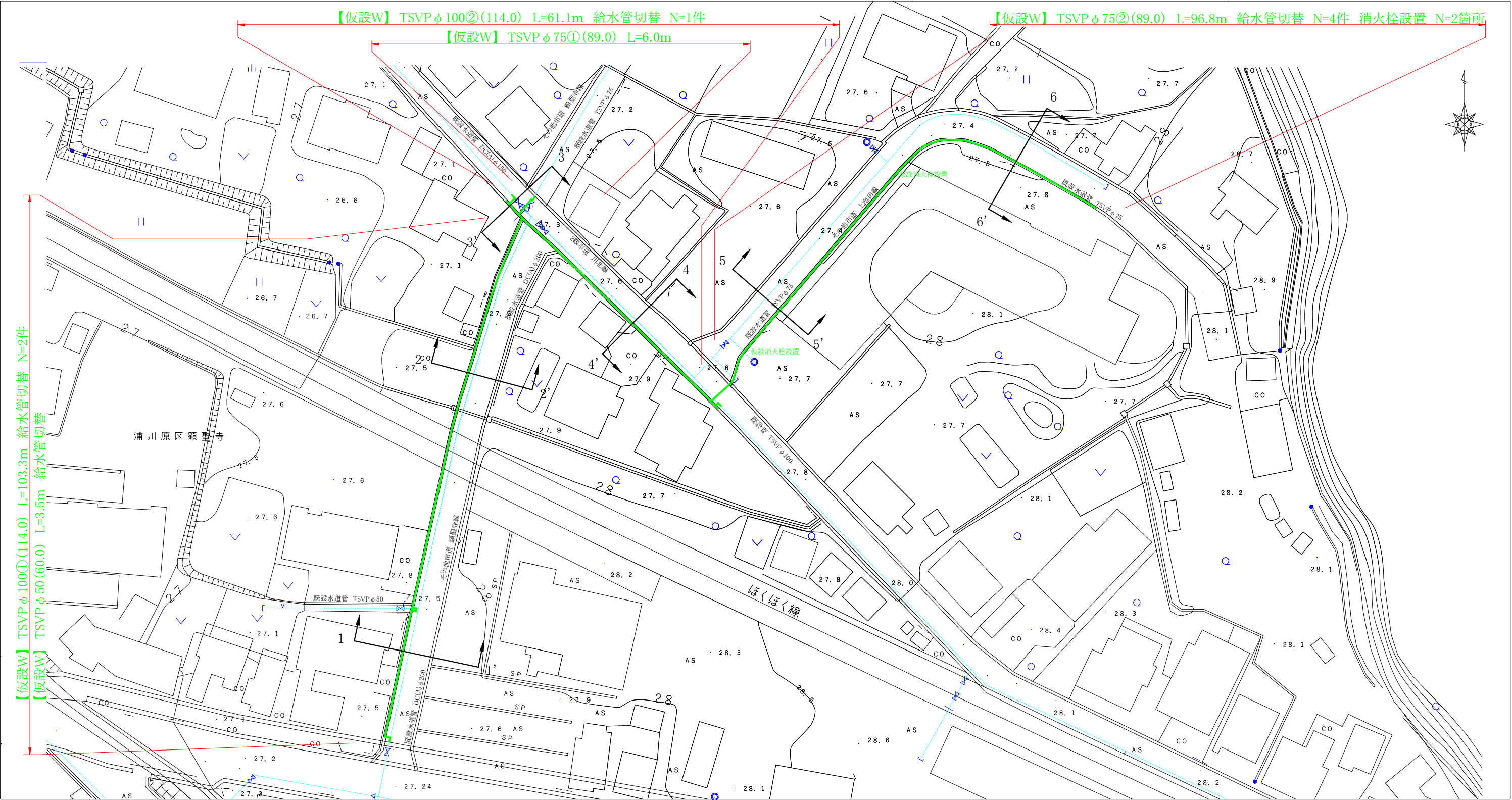
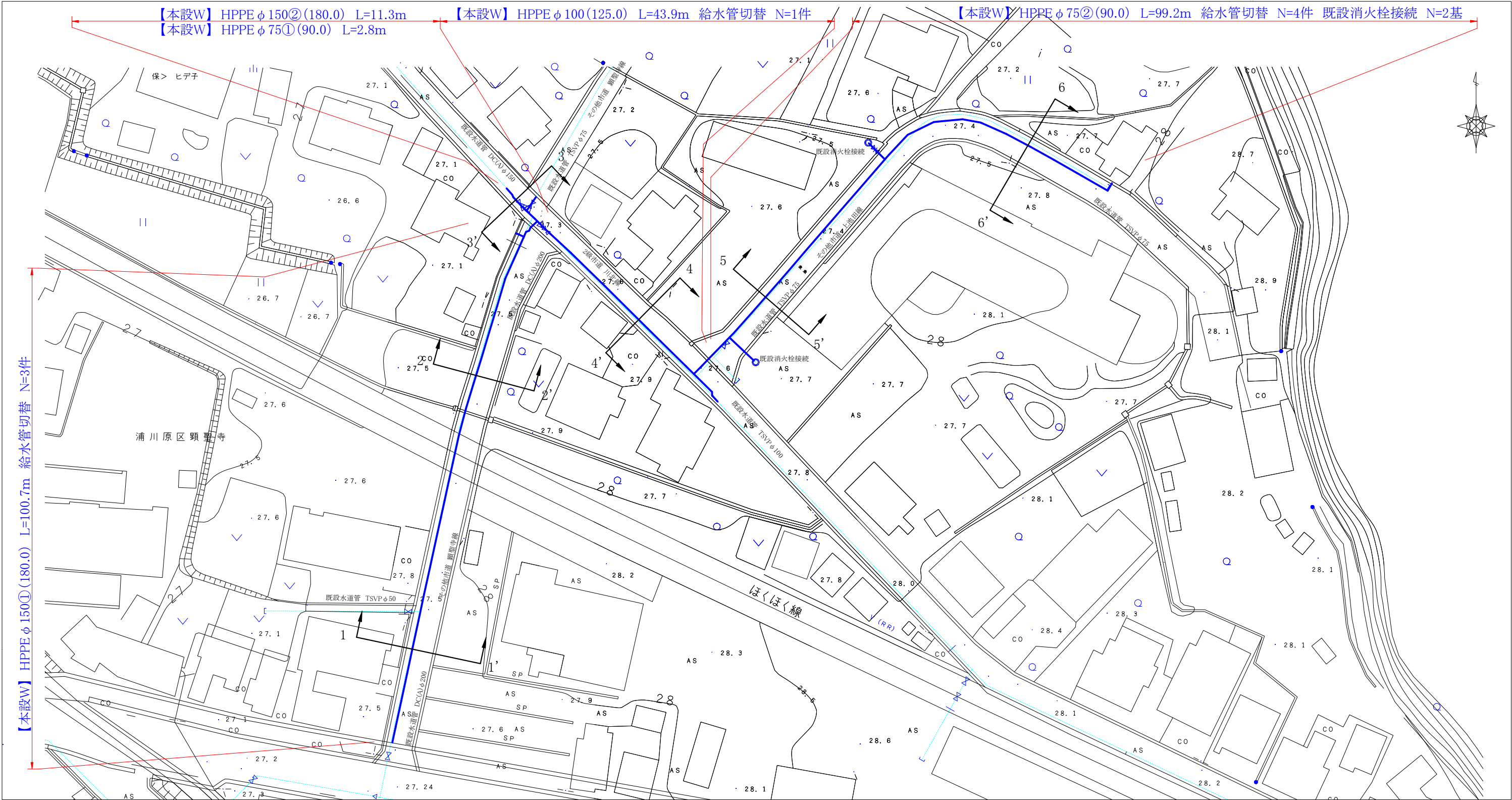


仮設平面図 S=1/500



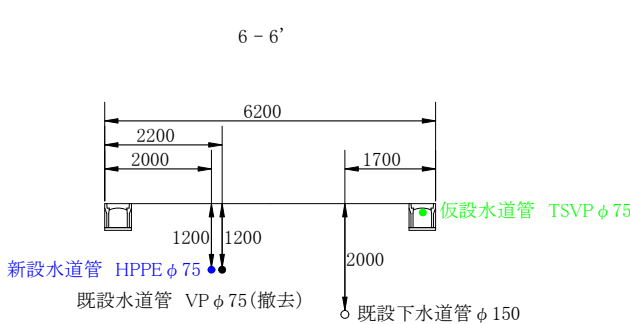
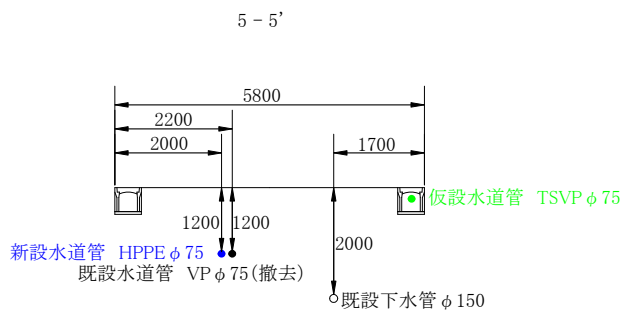
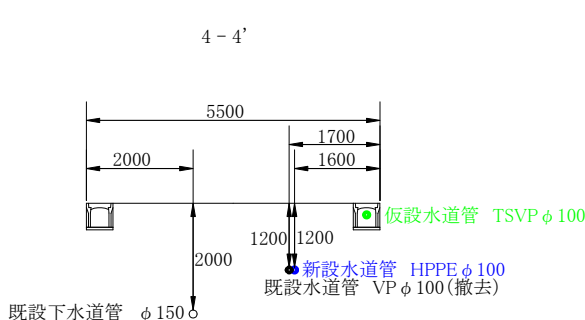
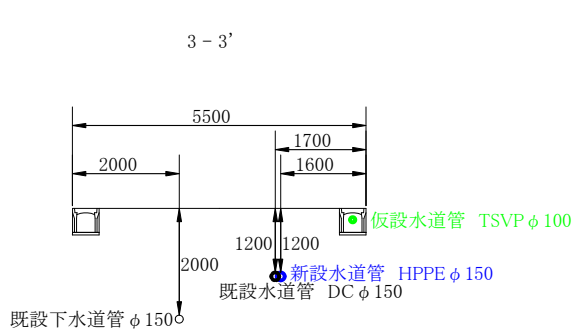
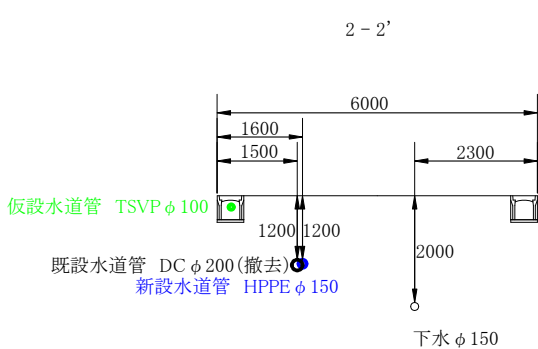
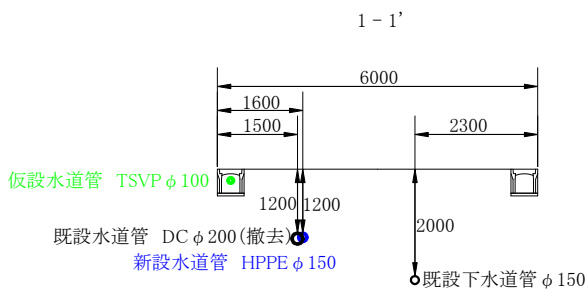
コメント					
路線・河川	市道 川北線他				
工事場所 及び 工事名	上越市 浦川原区願聖寺 地内 水道管入替(第1工区)工事				
図面名	仮設平面図				
縮尺	図示		図面番号		5-1
課長	所長	班長	検査	設計	
上越市ガス水道局					

本設平面図 S=1/500



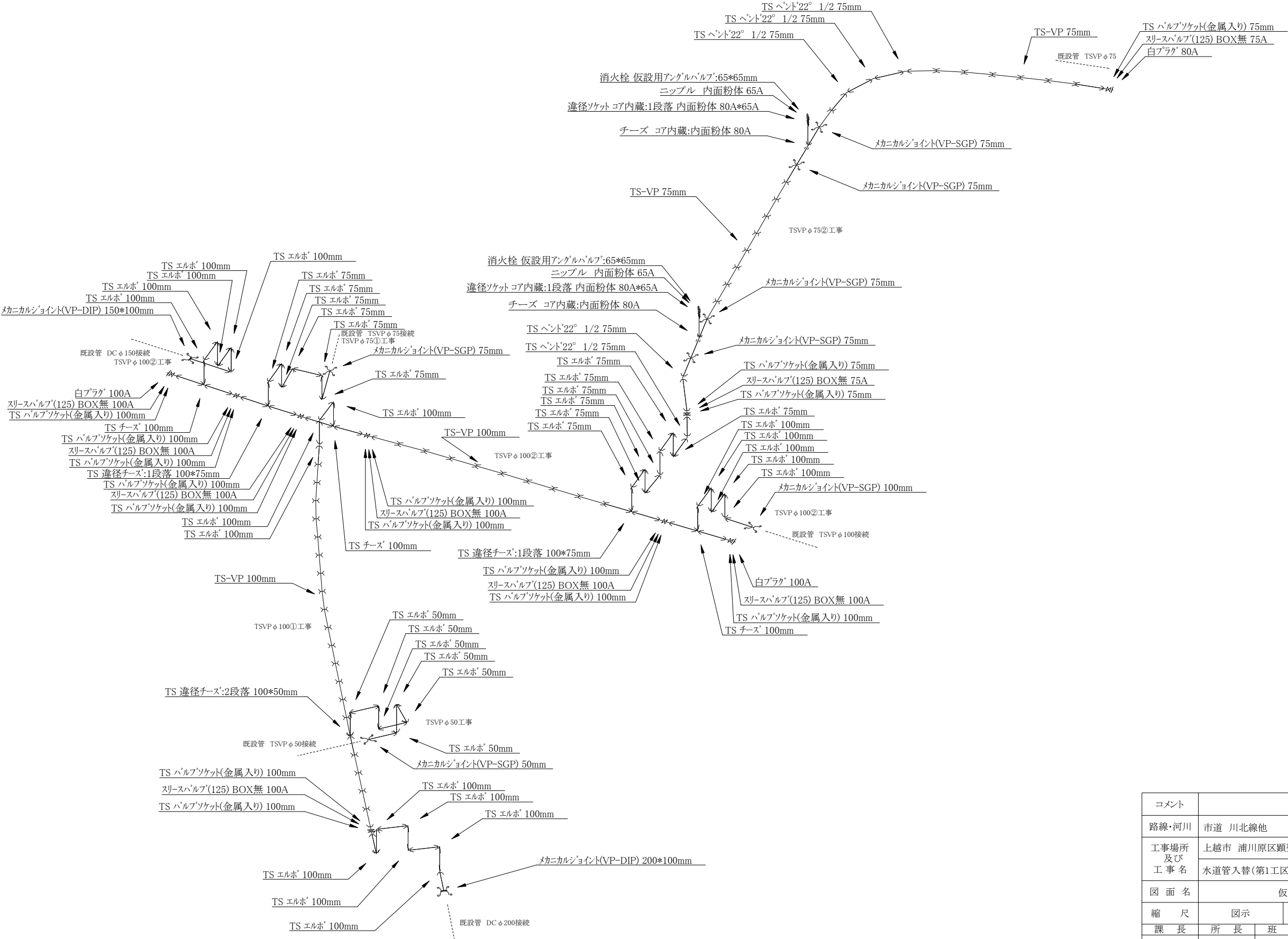
コメント					
路線・河川	市道 川北線他				
工事場所 及び 工事名	上越市 浦川原区願聖寺 地内 水道管入替(第1工区)工事				
図面名	本設平面図				
縮尺	図示		図面番号		5-2
課長	所長	班長	検査	設計	
上越市ガス水道局					

横断図 S=1/100



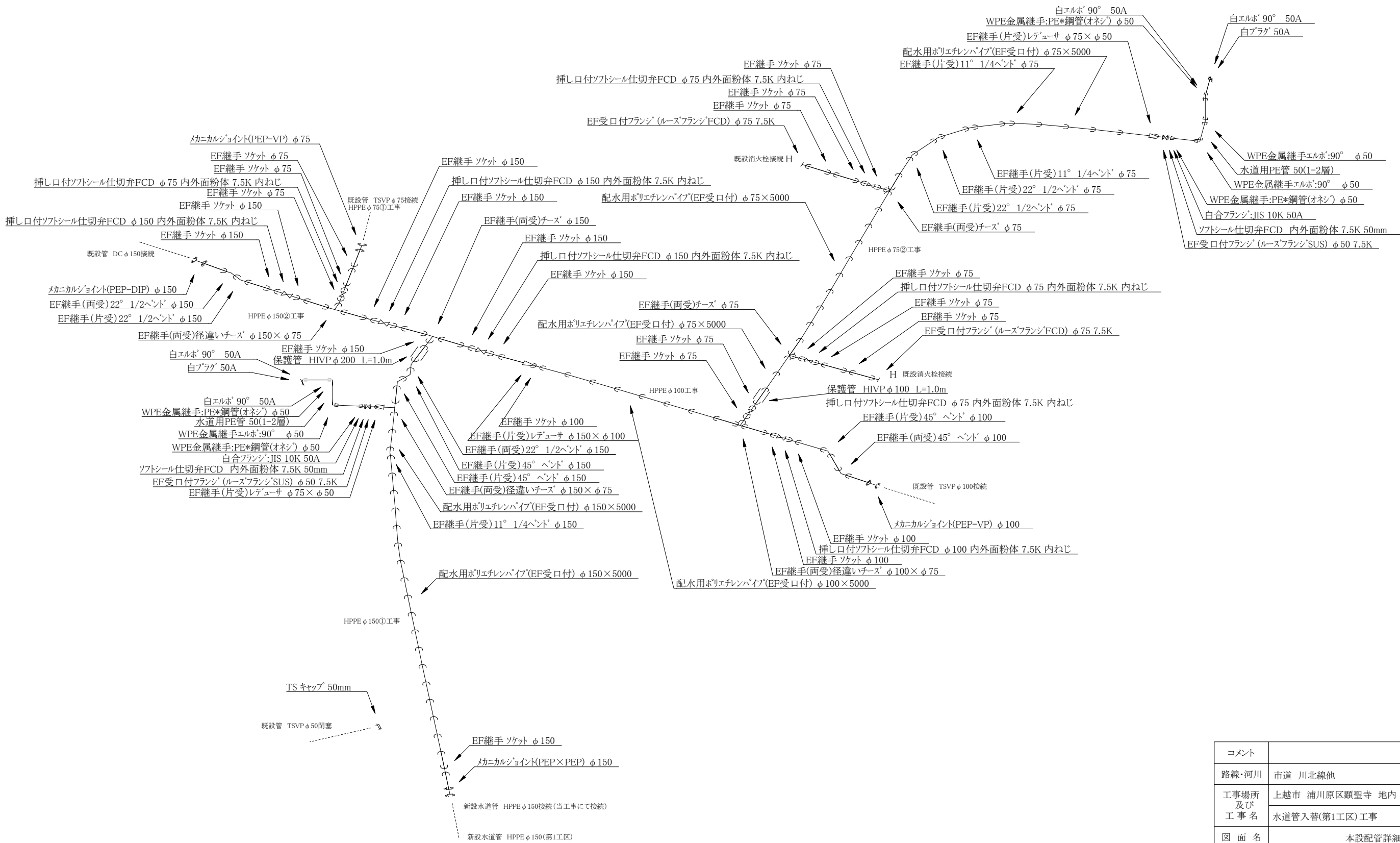
コメント					
路線・河川	市道 川北線他				
工事場所 及び 工事名	上越市 浦川原区顕聖寺 地内				
	水道管入替(第1工区)工事				
図面名	横断図				
縮尺	図示		図面番号		5-3
課長	所長	班長	検査	設計	
上越市ガス水道局					

仮設配管詳細図 S=FREE



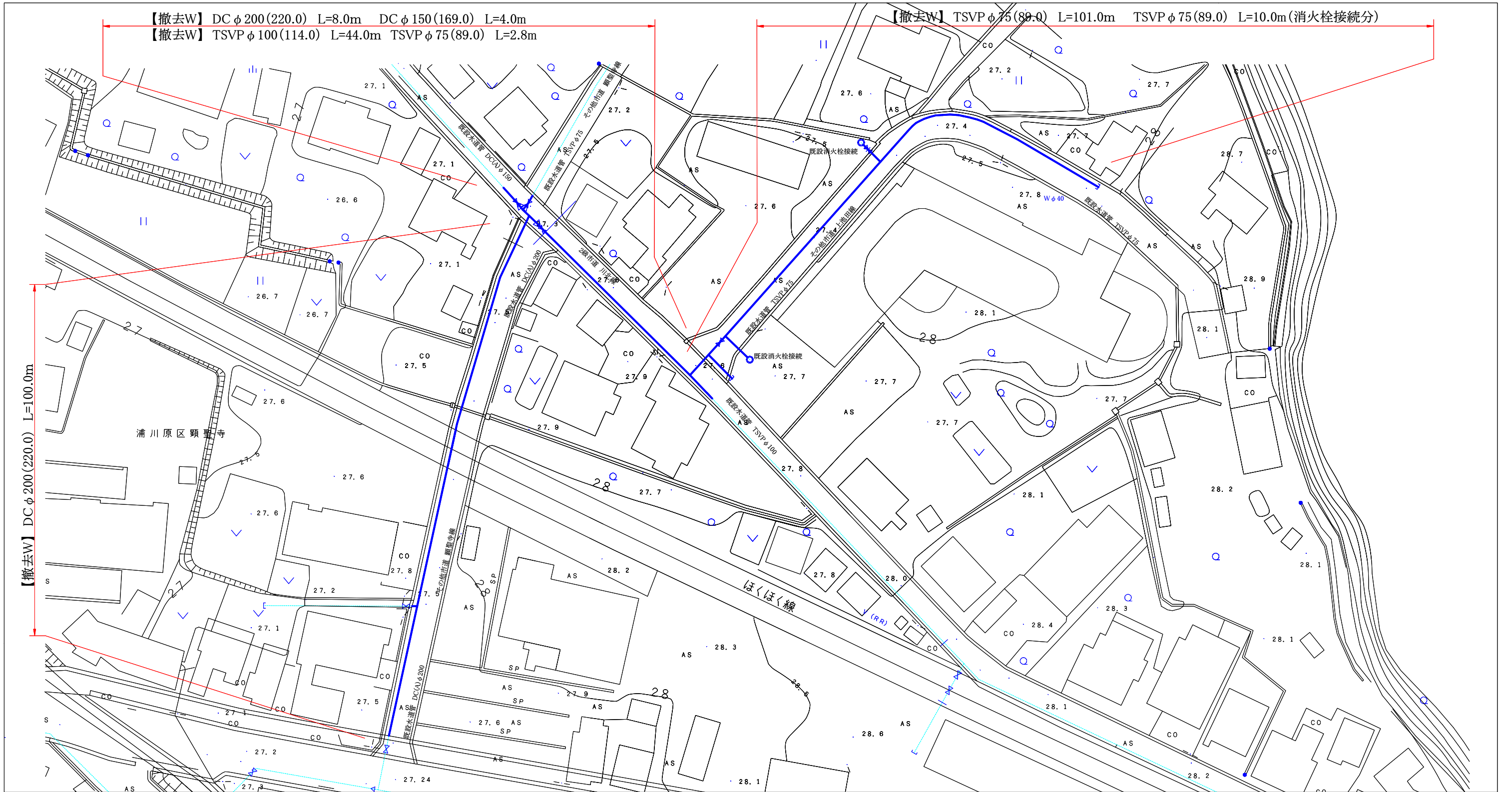
コメント					
路線・河川	市道 川北線他				
工事場所 及び 工事名	上越市 浦川原区顕聖寺 地内				
	水道管入替(第1工区)工事				
図面名	仮設配管詳細図				
縮尺	図示		図面番号		5-4
課長	所長	班長	検査	設計	
上越市ガス水道局					

本設配管詳細図 S=FREE

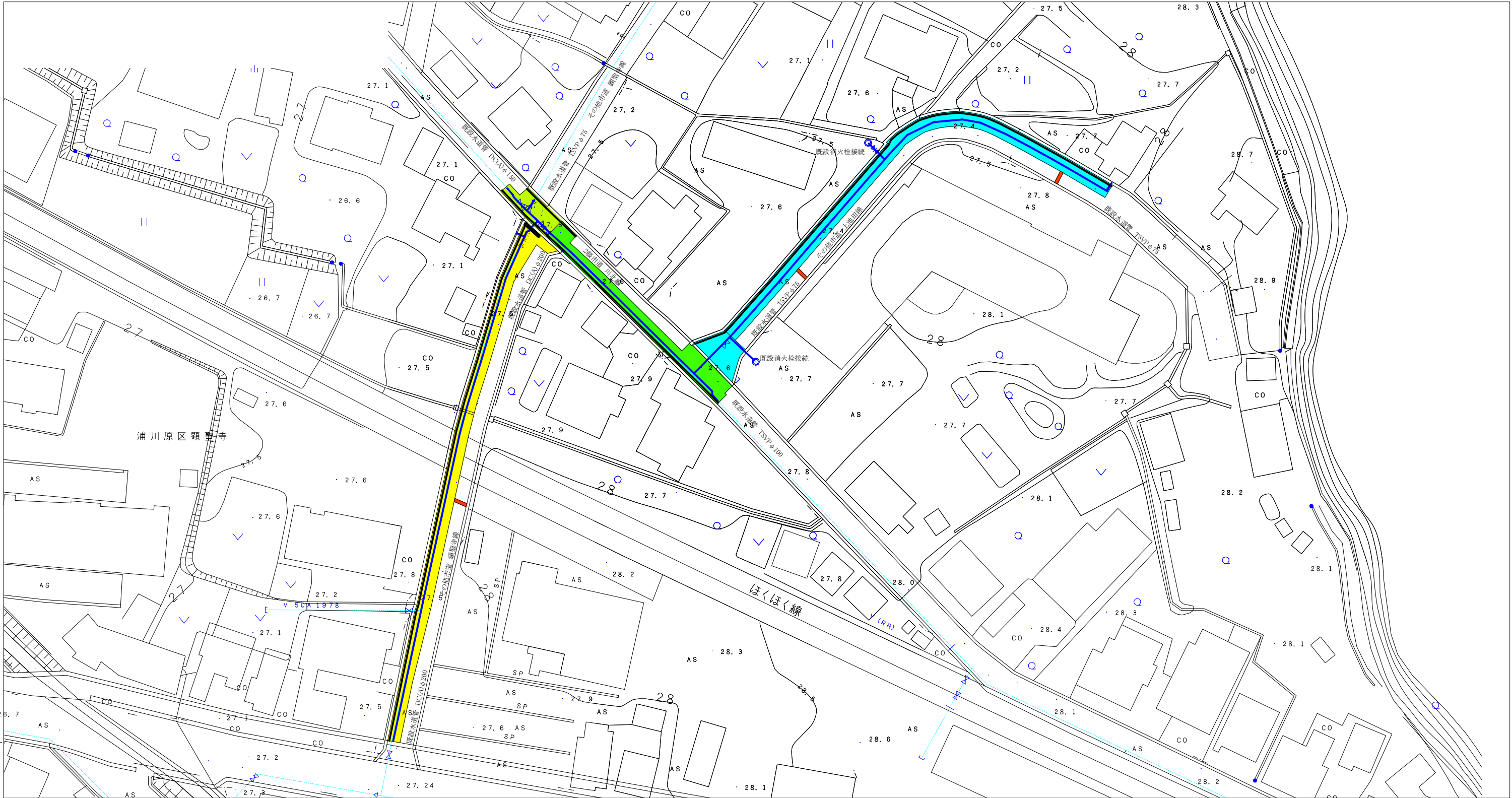







コメント					
路線・河川	市道 川北線他				
工事場所 及び 工事名	上越市 浦川原区顕聖寺 地内				
	水道管入替(第1工区)工事				
図面名	本設配管詳細図				
縮尺	図示		図面番号		5-5
課長	所長	班長	検査	設計	
上越市ガス水道局					

撤去平面図 S=FREE



舗装本復旧平面図 S=FREE



- | | | |
|---|--|--|
|  | 市道顕聖線 舗装本復旧 A=270㎡ 本設水道HPPE φ150①土木費
(市道舗装本復旧工事①) | 舗装切断工100m 外側線100m 停止線(45cm)3m 文字「止まれ」16m |
|  | 市道川北線 舗装本復旧 A=44㎡ 本設水道HPPE φ150②土木費
(市道舗装本復旧工事②) | 舗装切断工17m 外側線17m |
|  | 市道川北線 舗装本復旧 A=136㎡ 本設水道HPPE φ100土木費
(市道舗装本復旧工事③) | 舗装切断工56m 外側線44m |
|  | 市道上池田線 舗装本復旧 A=293㎡ 本設水道HPPE φ75②土木費
(市道舗装本復旧工事④) | 舗装切断工105m 外側線100m |
|  | 市道顕聖寺線 上池田線 舗装本復旧 A=4㎡ 本設水道給水管土木費
(市道舗装本復旧工事⑤) | 舗装切断工18m 外側線3m |