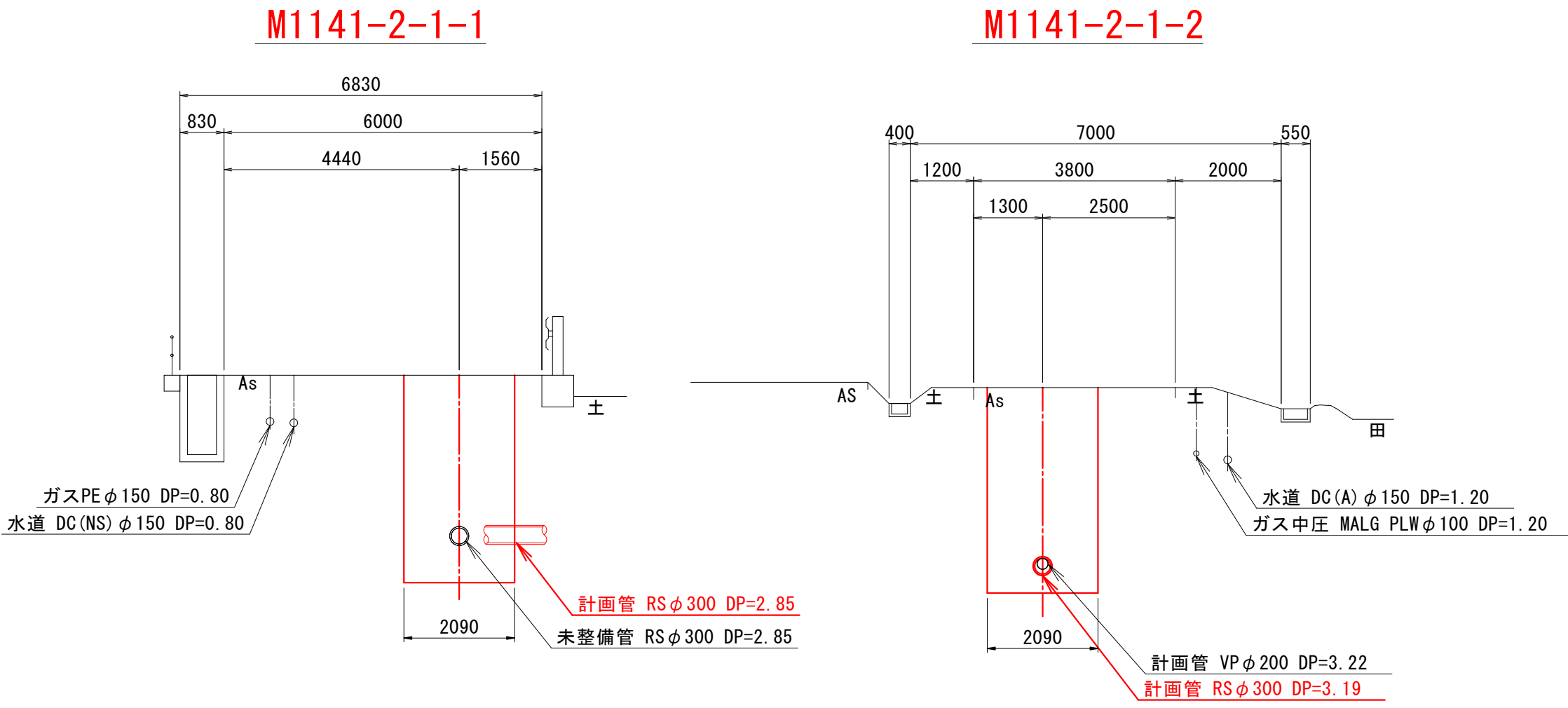
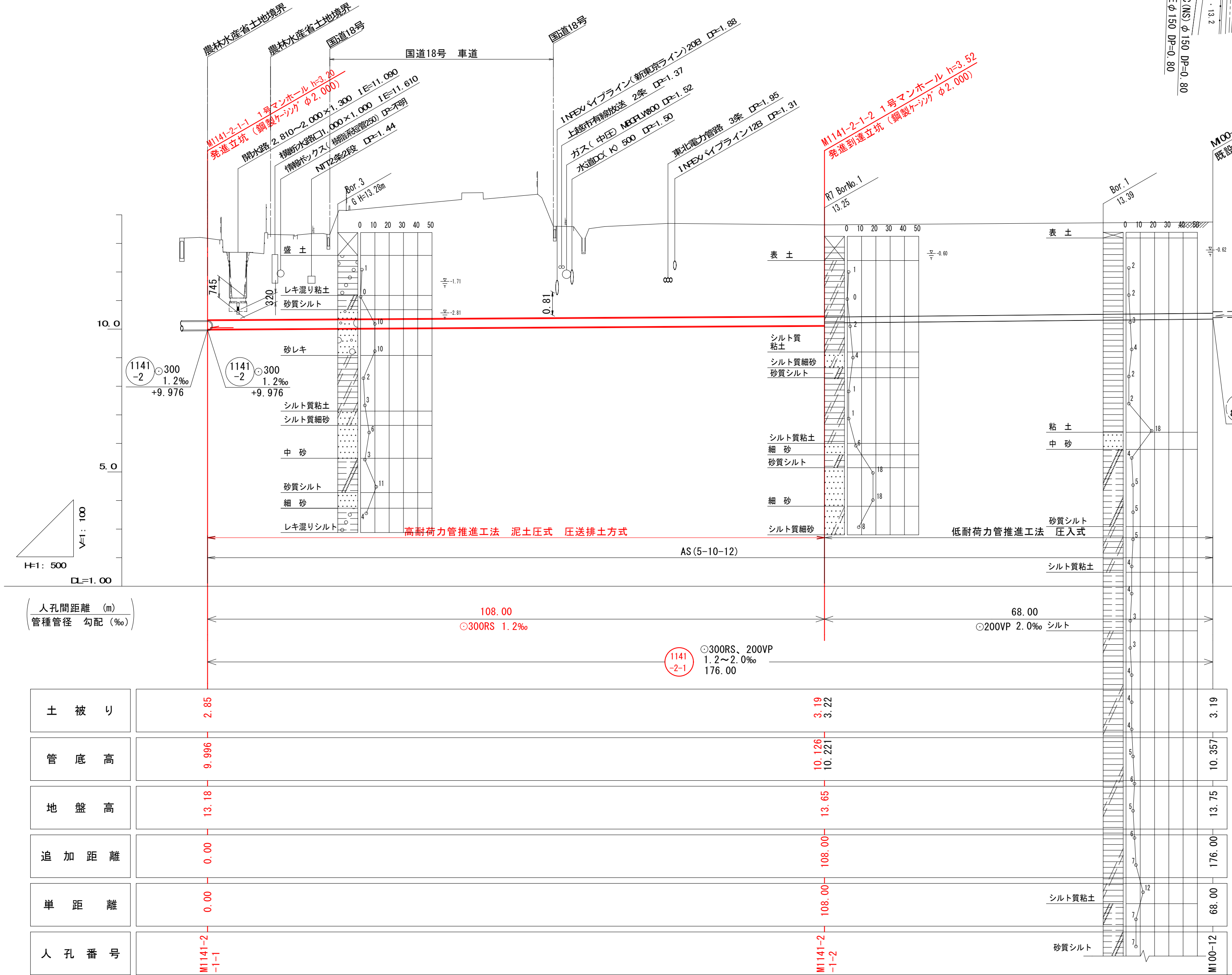


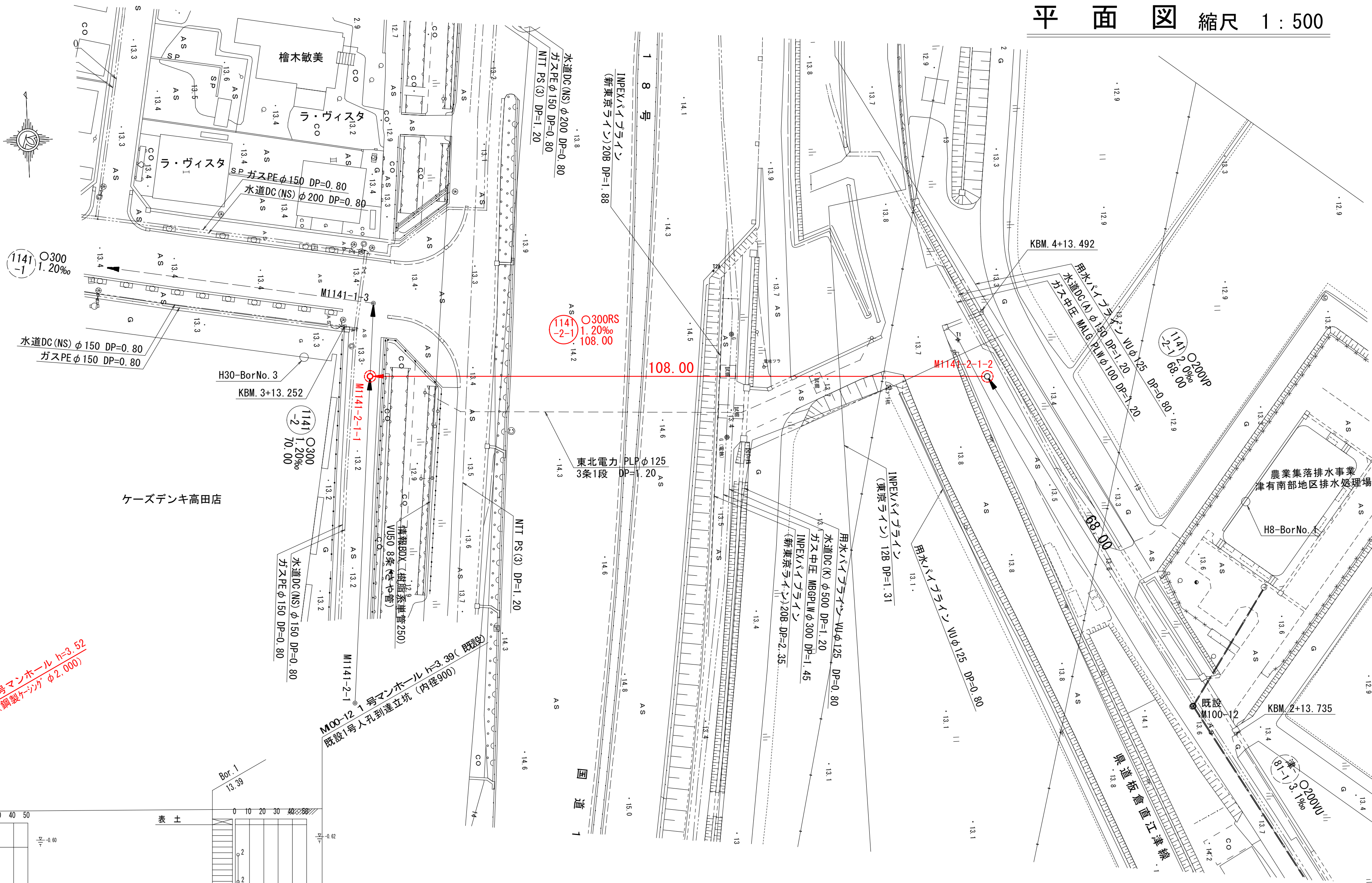
横断面図 縮尺 1:100



縦断面図 縦 1/100 縮尺 横 1/500



平面図 縮尺 1:500



| 基準点座標一覧 | | | |
|---------|------------|------------|--------|
| 点 名 | X座標 | Y座標 | Z座標 |
| T1 | 122495.061 | -19581.405 | 13.626 |
| T2 | 122385.694 | -19546.917 | 13.951 |
| T3 | 122343.042 | -19639.939 | 13.228 |
| T4 | 122283.177 | -19651.740 | 13.372 |
| T5 | 122222.022 | -19664.699 | 12.928 |
| T6 | 122234.322 | -19716.566 | 12.938 |
| T7 | 122294.183 | -19700.958 | 12.904 |
| T8 | 122395.087 | -19691.601 | 12.967 |
| T2A | 122508.848 | -19623.680 | 14.659 |
| KBM.2 | 122424.192 | -19535.657 | 13.735 |
| KBM.3 | 122501.835 | -19688.510 | 13.252 |

| 既設マンホール点座標一覧 | | | |
|--------------|------------|------------|--------|
| 点 名 | X座標 | Y座標 | Z座標 |
| M1141-2-1 | 122435.888 | -19689.451 | 13.056 |
| M1141-1-3 | 122505.659 | -19683.338 | 13.207 |
| 既設M100-12 | 122429.333 | -19542.924 | 13.745 |

Z座標値は間接水準による

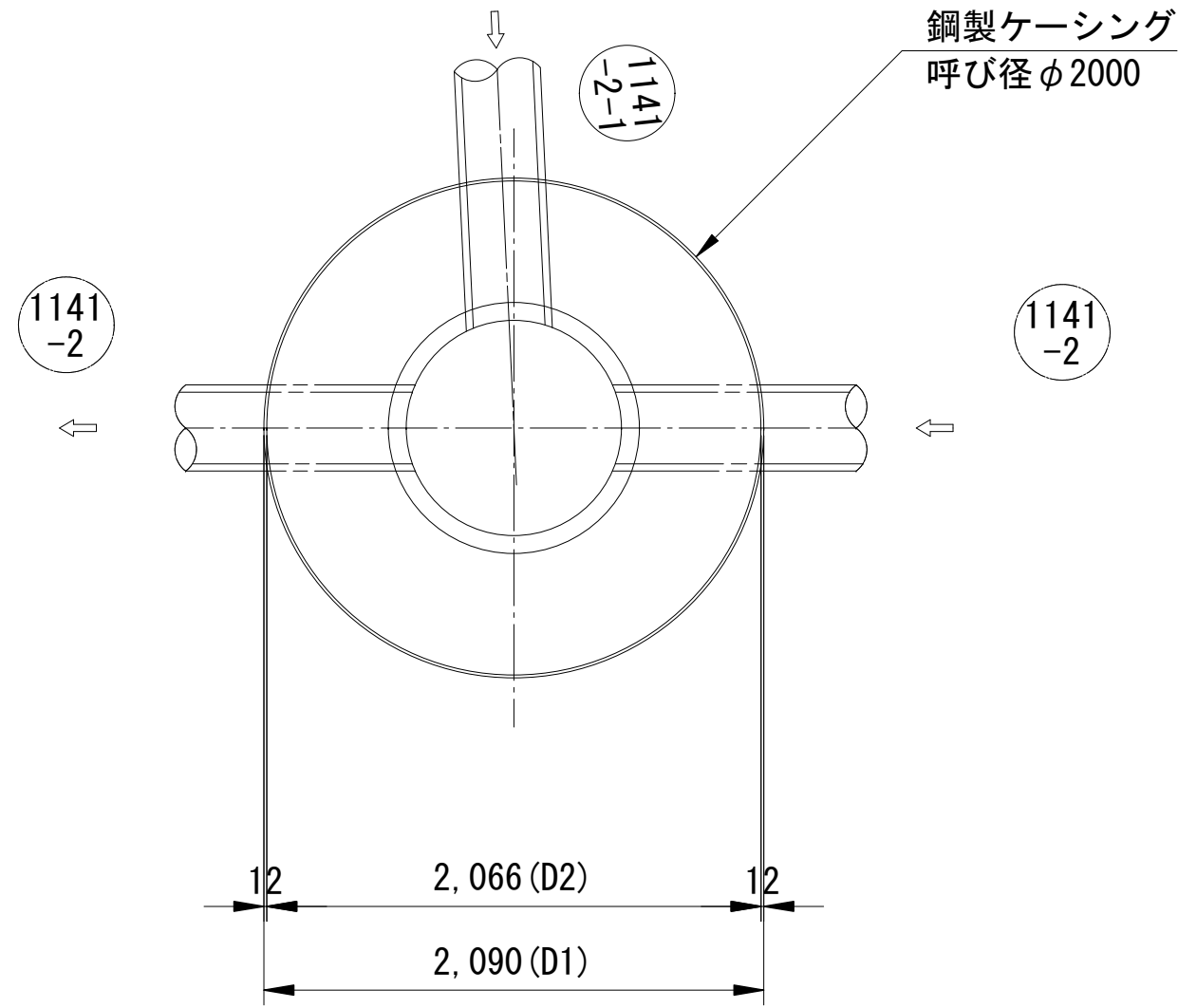
| 新設マンホール点座標一覧 | | | |
|--------------|------------|------------|--------|
| 点 名 | X座標 | Y座標 | Z座標 |
| M1141-2-1-1 | 122492.908 | -19684.455 | 13.179 |
| M1141-2-1-2 | 122488.438 | -19576.548 | 13.652 |

Z座標値は直接水準による

| 路線番号 | | | |
|------------|--|--|--|
| (1141-2-1) | | | |

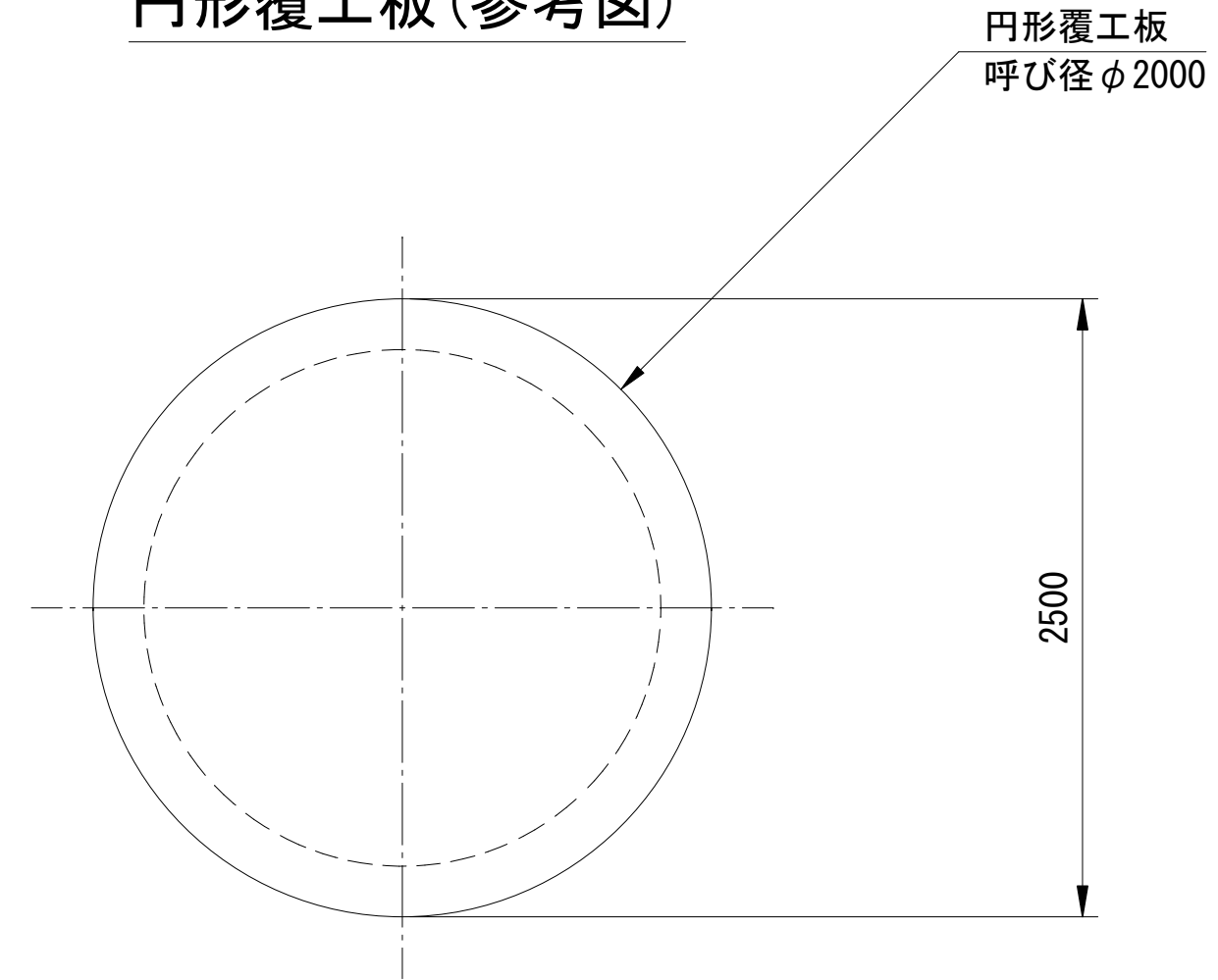
| | | | |
|----------|--------------|------|---|
| 工事番号 | 公汚連 第7-1号 | 図面番号 | 1 |
| 工 事 名 | 津有南部汚水連携管渠工事 | | |
| 施工地名 | 上越市 下新町他 地内 | | |
| 図 面 名 | 平面・縦断面・横断面図 | | |
| 縮 尺 | 図 示 | | |
| 設計年度 | 令和 7 年 月 日 | | |
| 上越市ガス水道局 | | | |

平面图

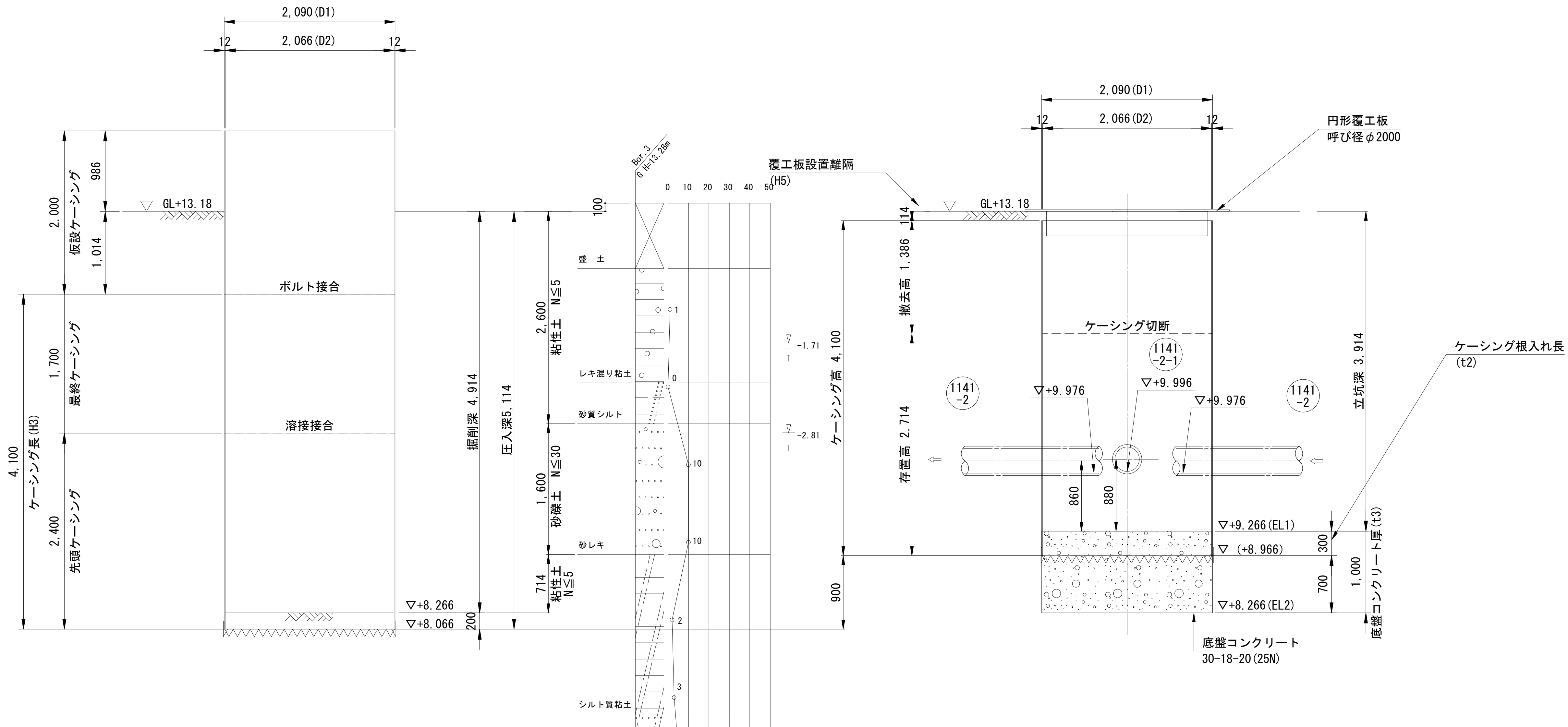


压入掘削完了図

円形覆工板(参考図)

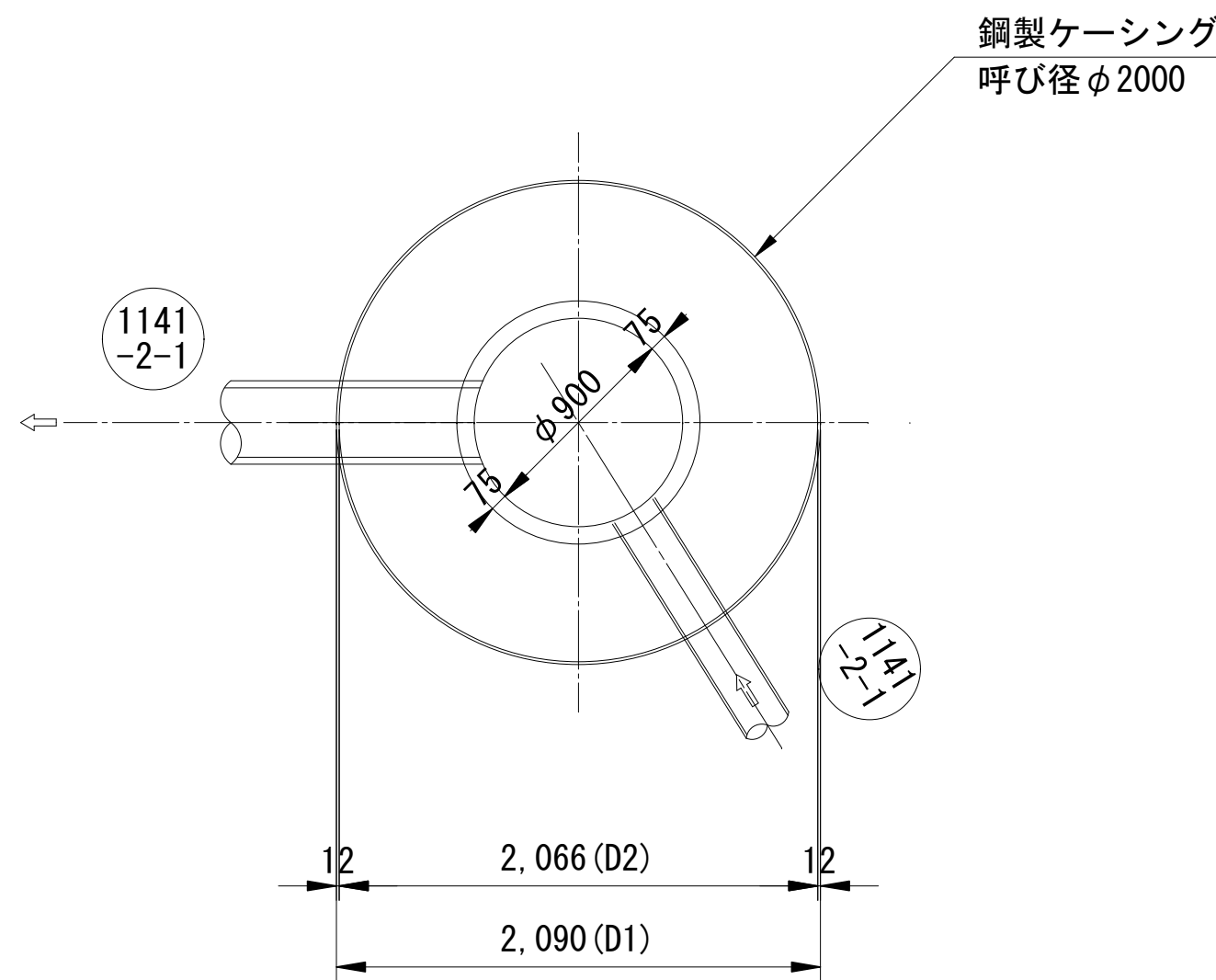


立坑築造完了図

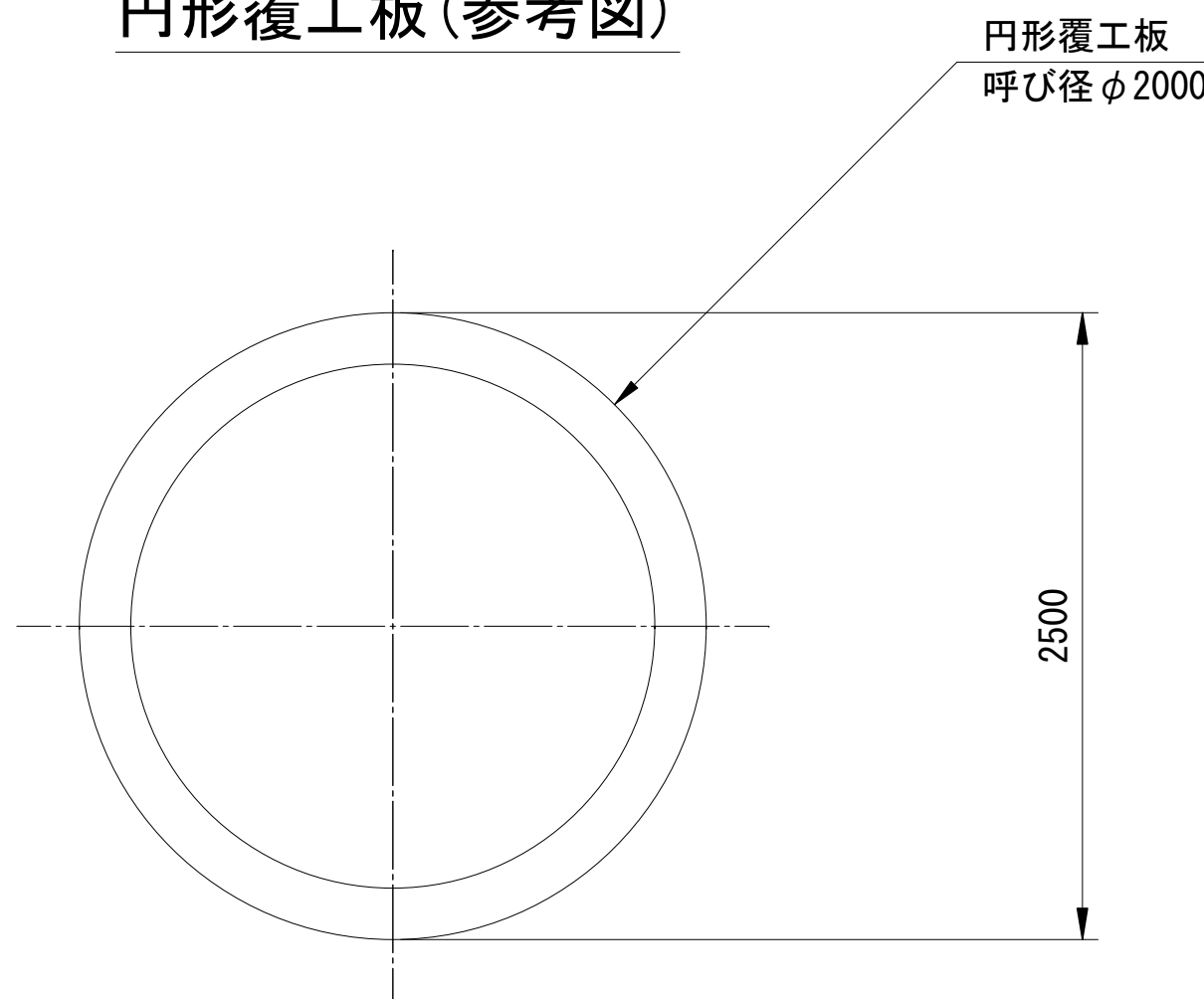


| | | | |
|----------|--------------------|------|---|
| 工事番号 | 公汚連 第7-1号 | 図面番号 | 2 |
| 工事名 | 津有南部汚水連携管渠工事 | | |
| 施工地名 | 上越市 下新町他 地内 | | |
| 図面名 | M1141-2-1-1発進立坑仮設図 | | |
| 縮尺 | S=1:30 | | |
| 設計年度 | 令和 7 年 | 月 | 日 |
| 上越市ガス水道局 | | | |

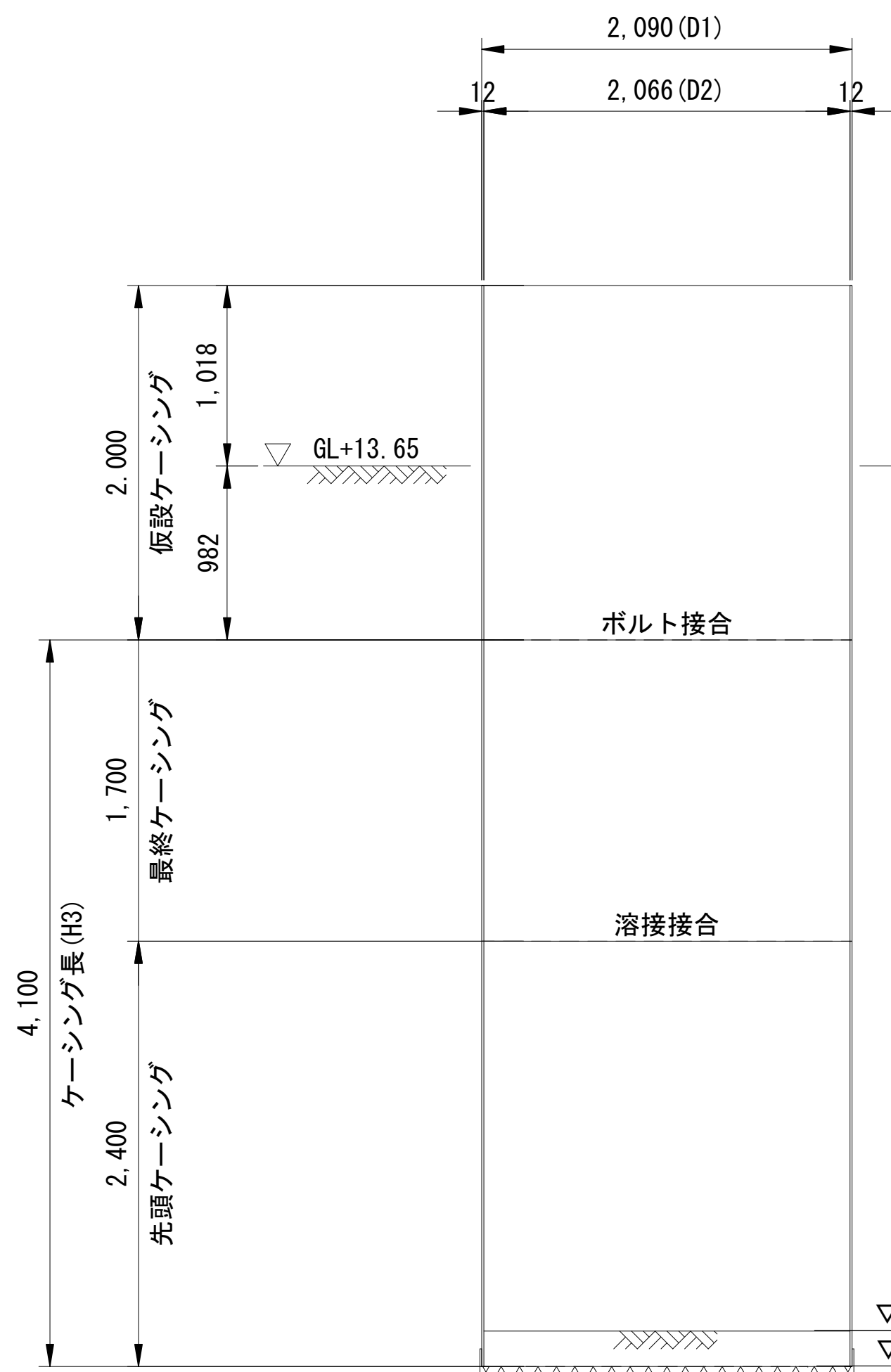
平面図



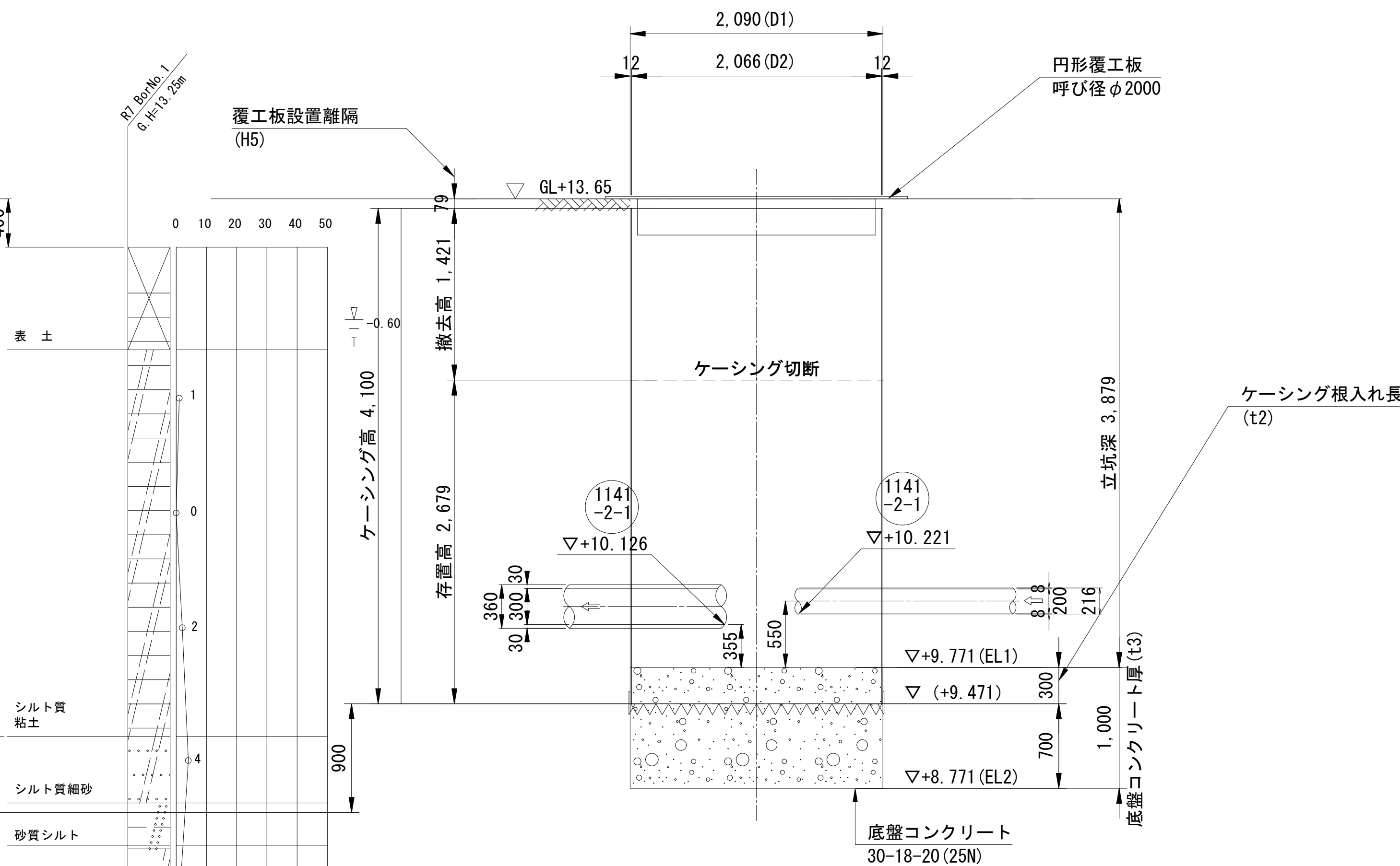
円形覆工板 (参考図)



圧入掘削完了図



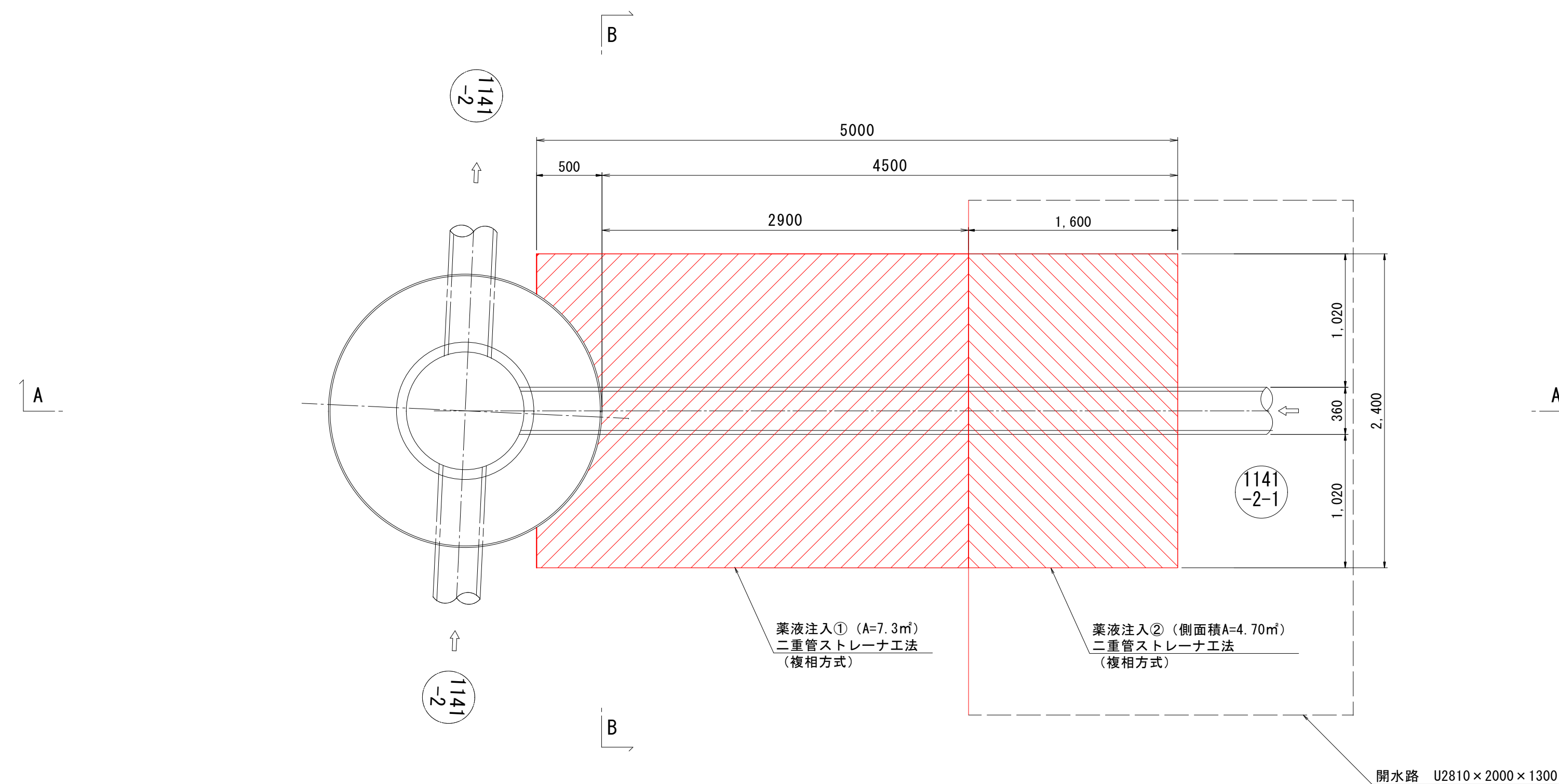
立坑築造完了図



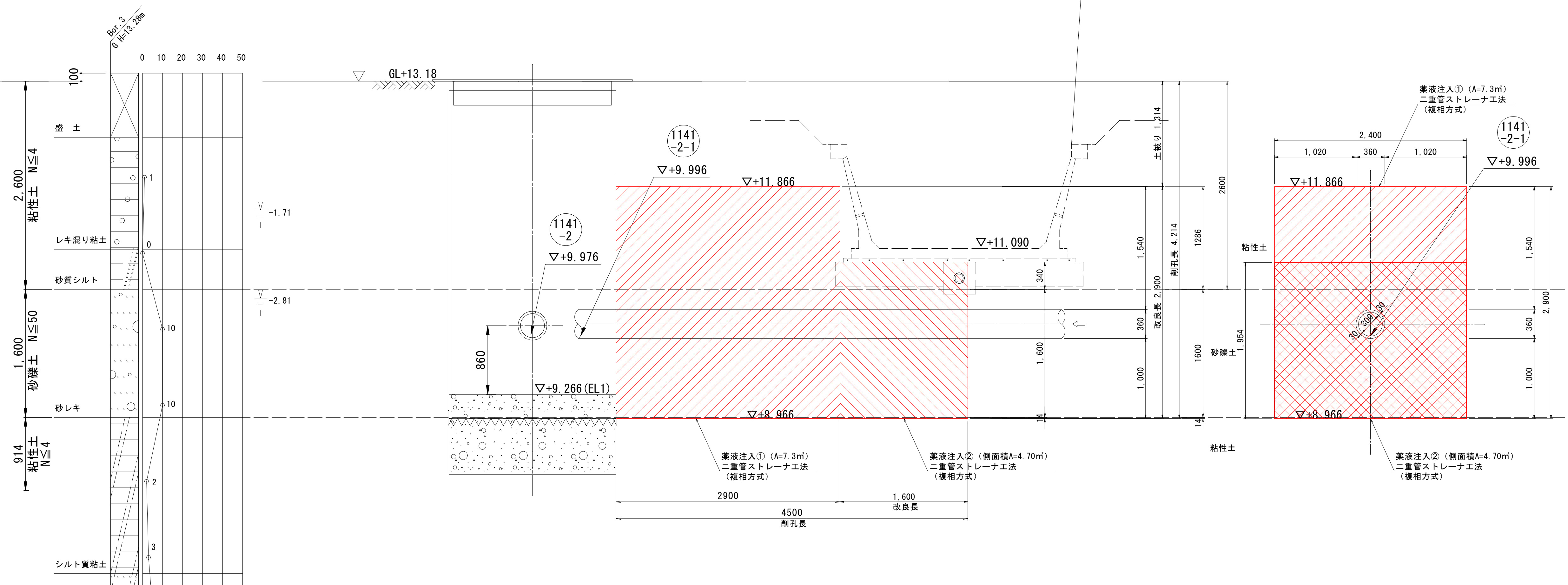
| | | | |
|----------|----------------------|------|---|
| 工事番号 | 公汚連 第7-1号 | 図面番号 | 3 |
| 工 事 名 | 津有南部汚水連携管渠工事 | | |
| 施工地名 | 上越市 下新町他 地内 | | |
| 図 面 名 | M1141-2-1-2発進到達立坑仮設図 | | |
| 縮 尺 | S=1:30 | | |
| 設計年度 | 令和 7 年 月 日 | | |
| 上越市ガス水道局 | | | |

M1141-2-1-1 地盤改良図 縮尺 1:30

平面图



A-A断面図

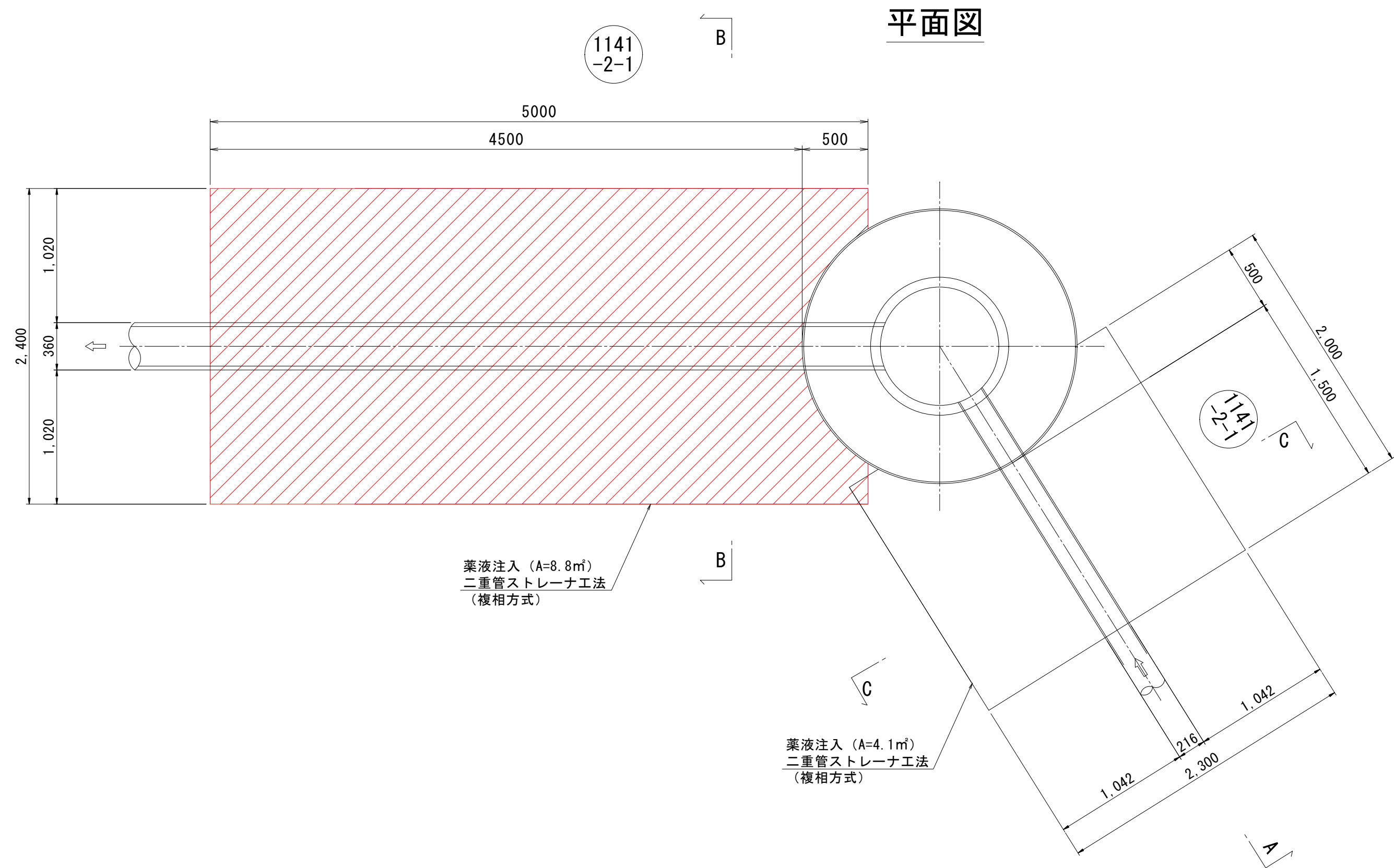


| | | | |
|------|------------------|------|---|
| 工事番号 | 公汚連 第7-1号 | 図面番号 | 4 |
| 工事名 | 津有南部汚水連携管渠工事 | | |
| 施工地名 | 上越市 下新町地 地内 | | |
| 図面名 | M1141-2-1-1地盤改良図 | | |
| 縮尺 | S=1:30 | | |
| 設計年度 | 令和 7 年 | 月 | 日 |

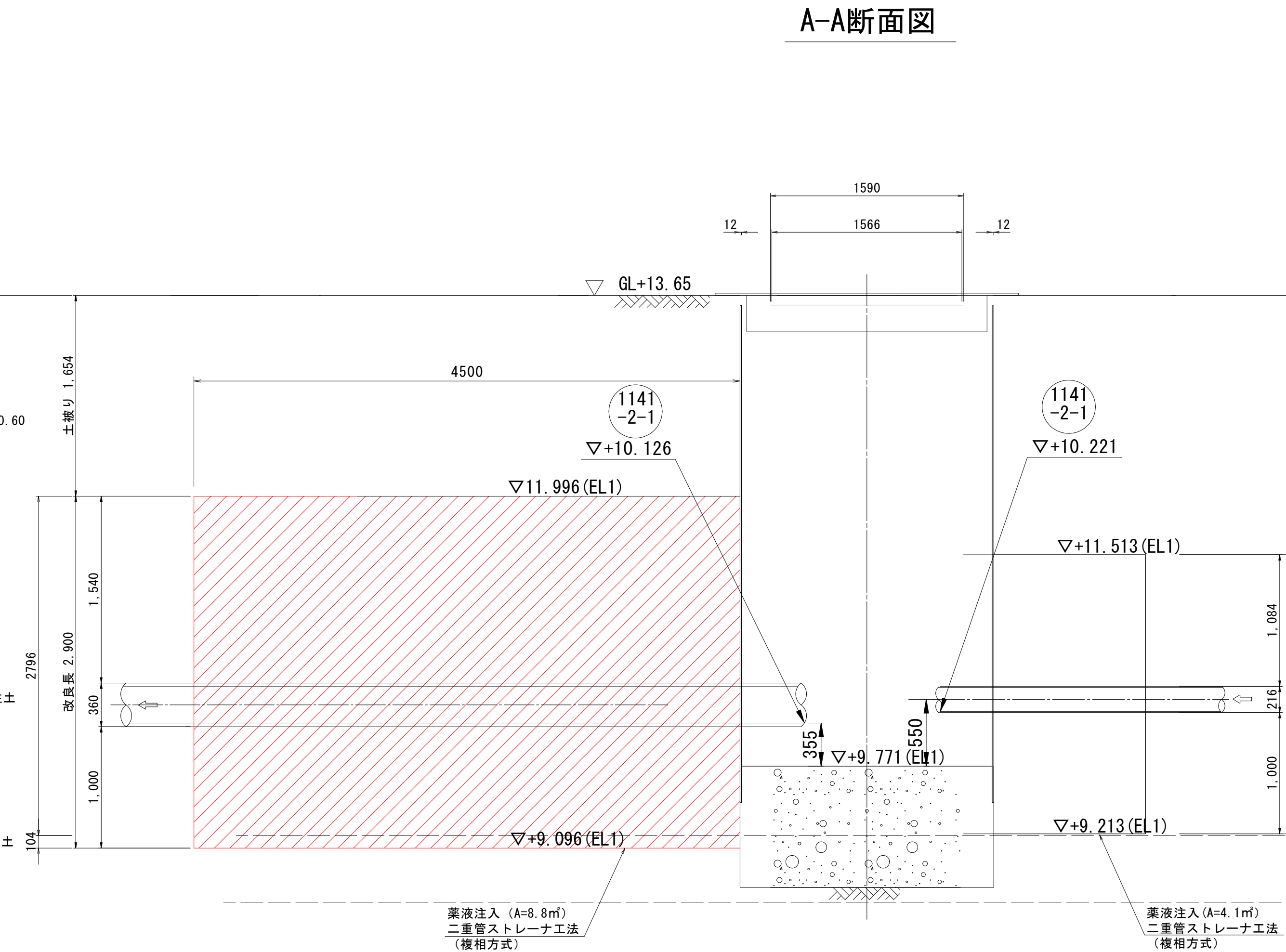
上越市ガス水道局

M1141-2-1-2 地盤改良図 縮尺 1:30

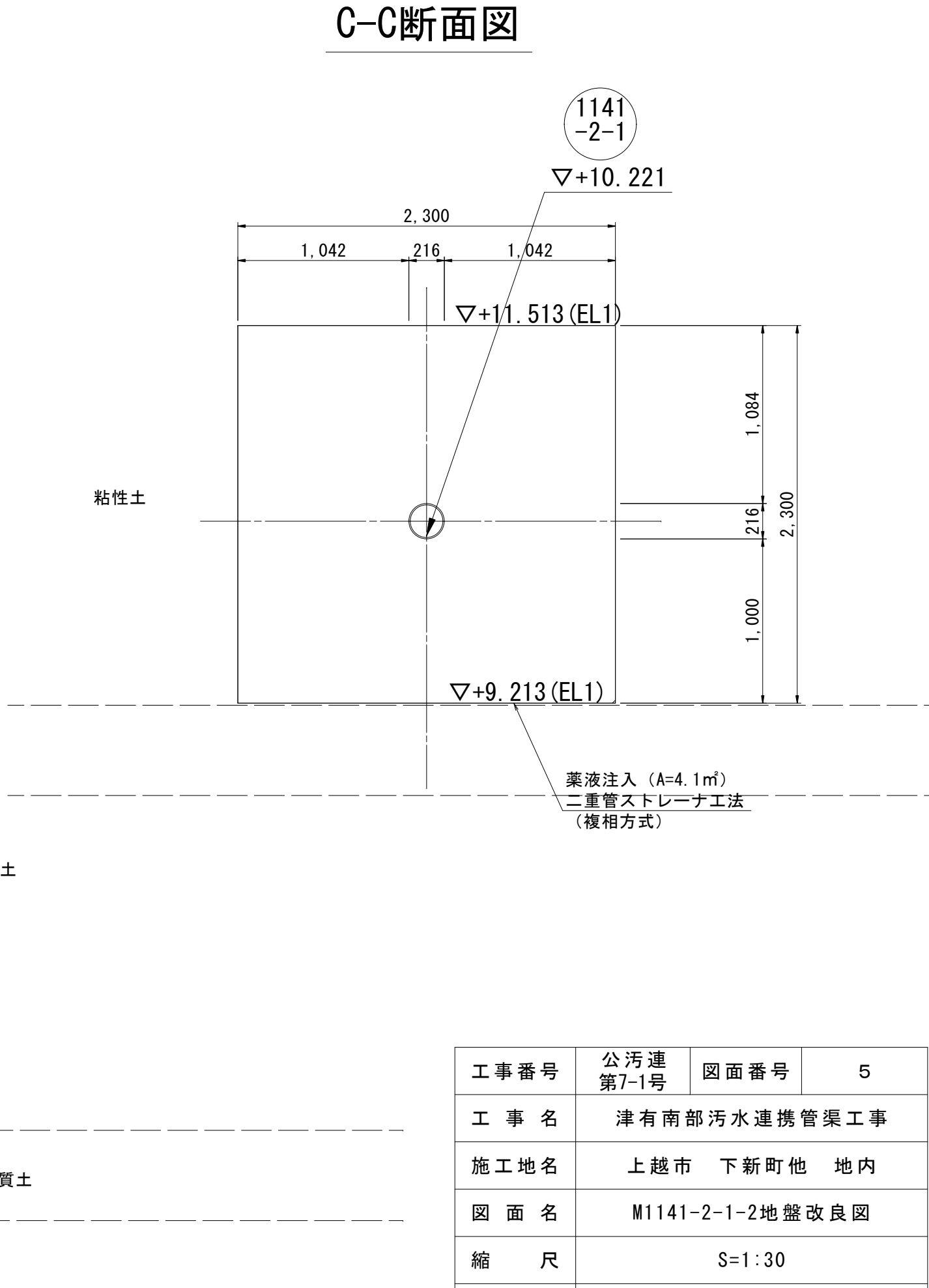
平面図



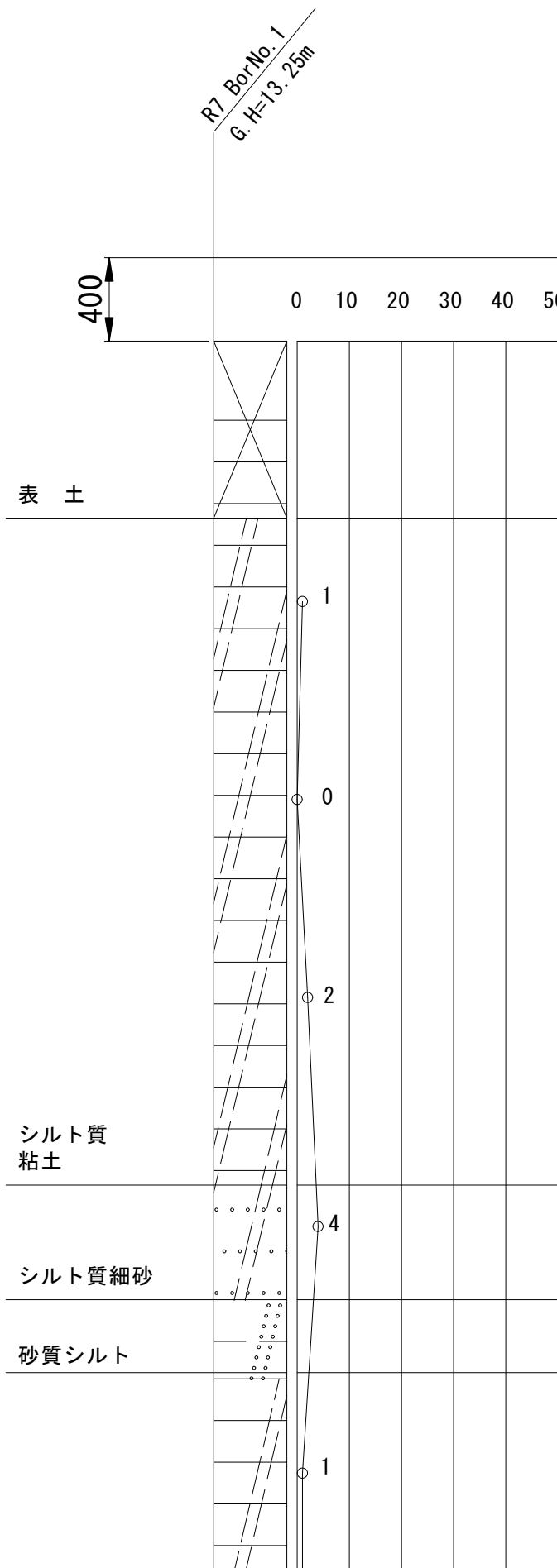
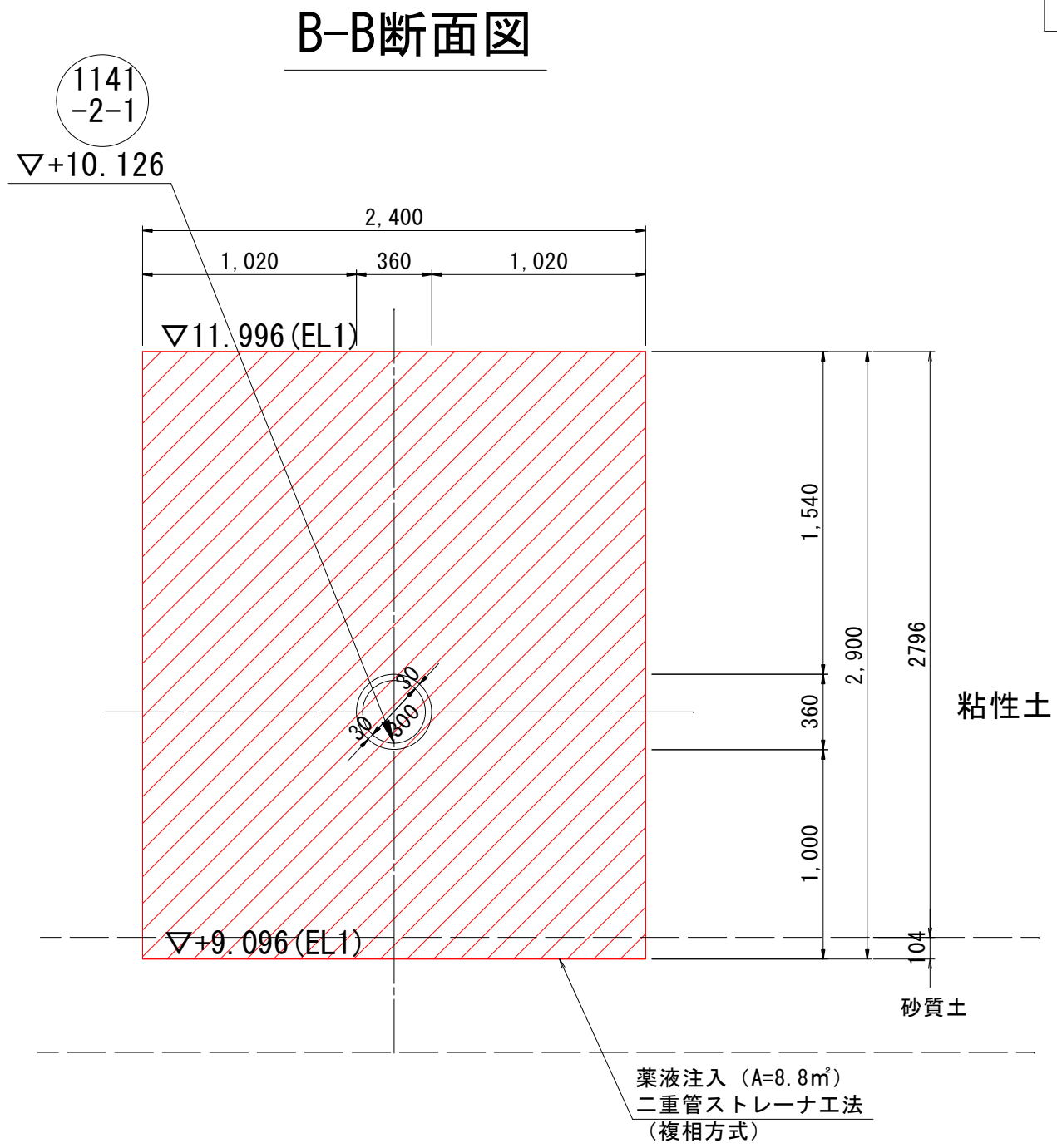
A-A断面図



C-C断面図



B-B断面図



| | | | |
|----------|------------------|------|---|
| 工事番号 | 公汚連 第7-1号 | 図面番号 | 5 |
| 工 事 名 | 津有南部汚水連携管渠工事 | | |
| 施工地名 | 上越市 下新町他 地内 | | |
| 図 面 名 | M1141-2-1-2地盤改良図 | | |
| 縮 尺 | S=1:30 | | |
| 設計年度 | 令和 7 年 月 日 | | |
| 上越市ガス水道局 | | | |