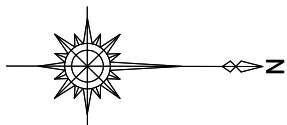


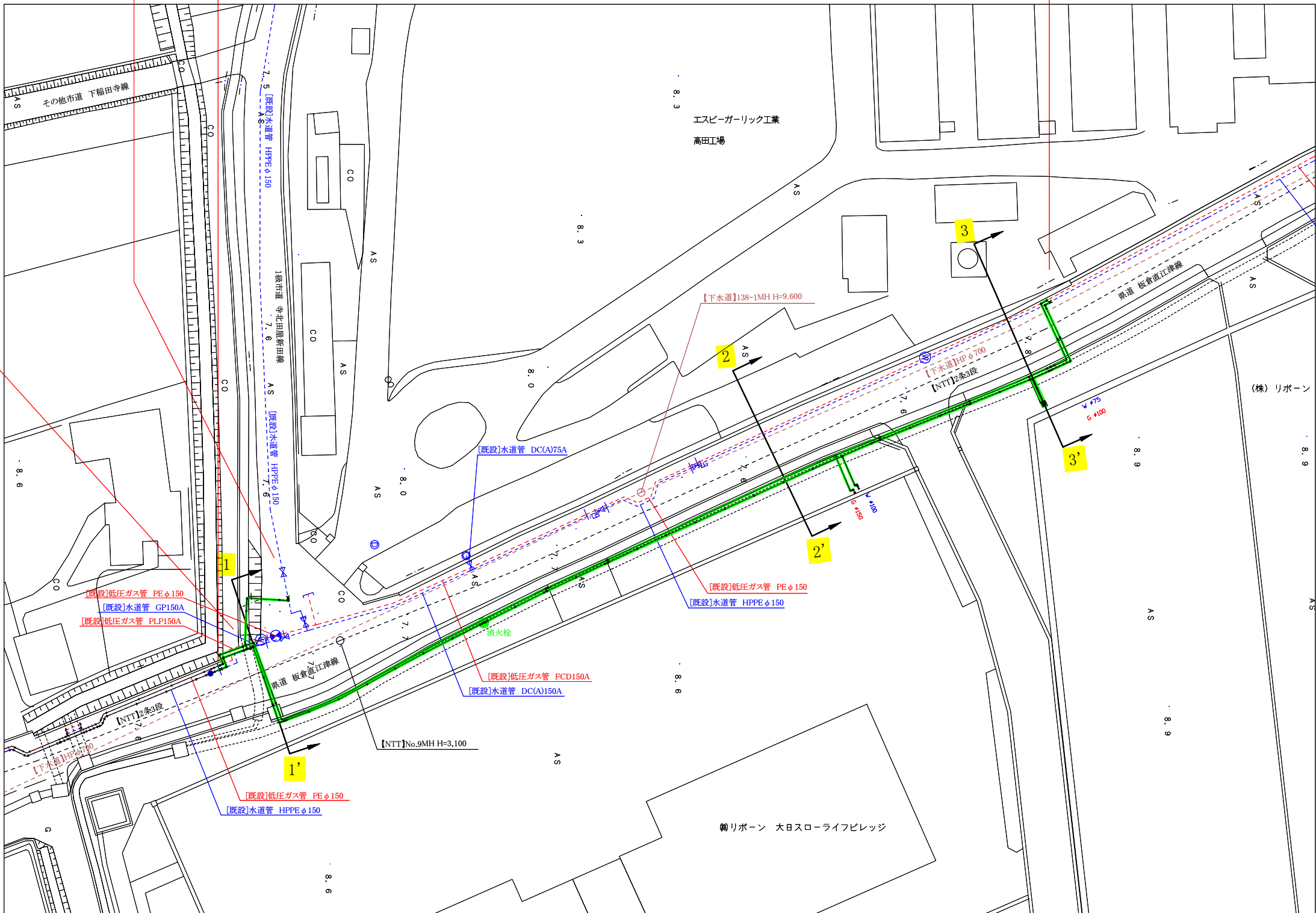
【仮設】平面図(S=1:500)



【仮設】低圧ガス管 SGP100A(114.3) L= 169.5 m 供給管 N=2件

【仮設】水道管 TSVP φ 100②(114.0) L= 15.4 m

【仮設】水道管 TSVP φ 100①(114.0) L= 167.4 m 仮設消火栓設置 N=1基 給水管 N=2件

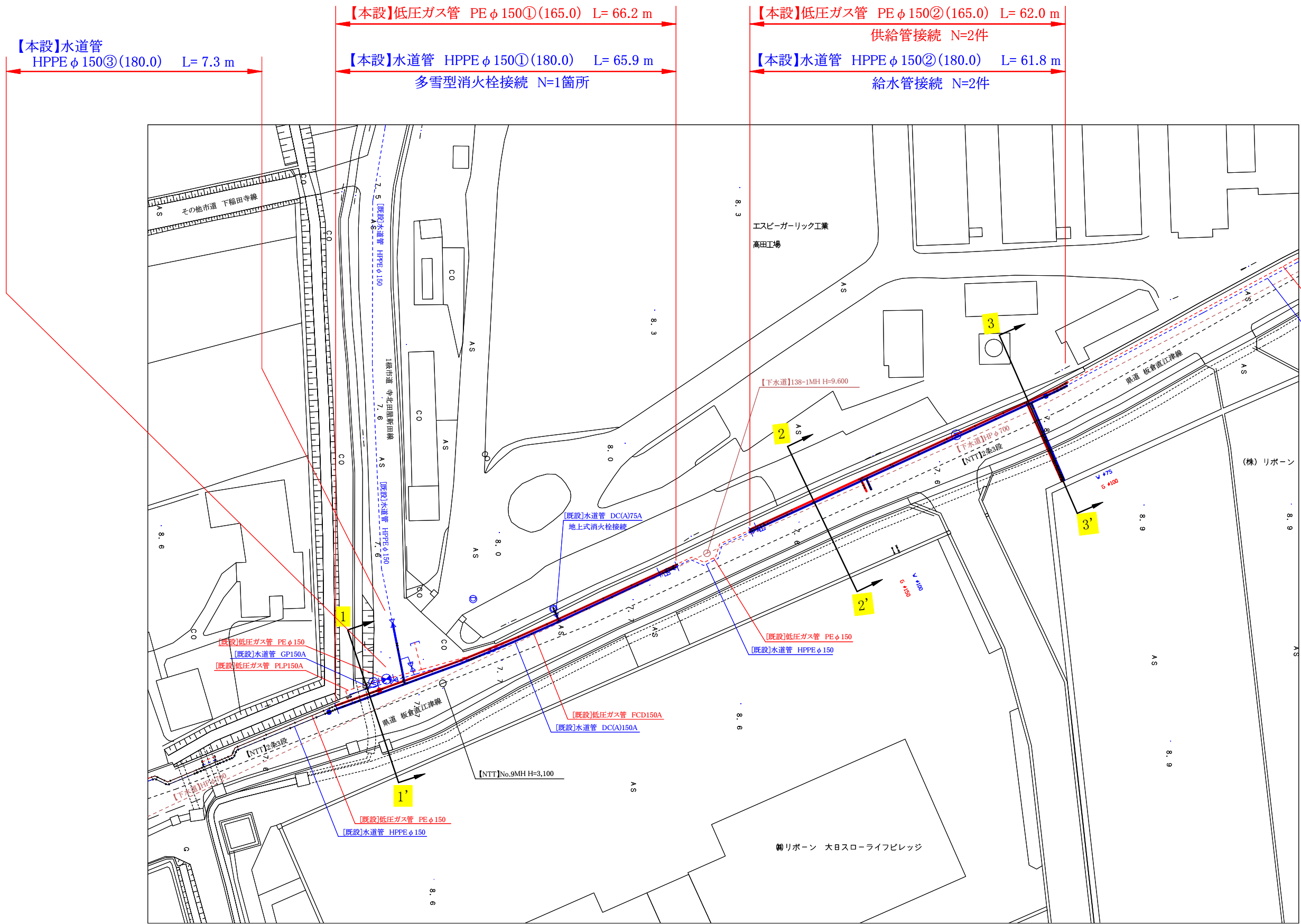
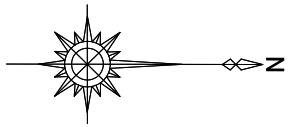


【既設】低圧ガス管 FCD150A

【既設】水道管 DC(A)150A

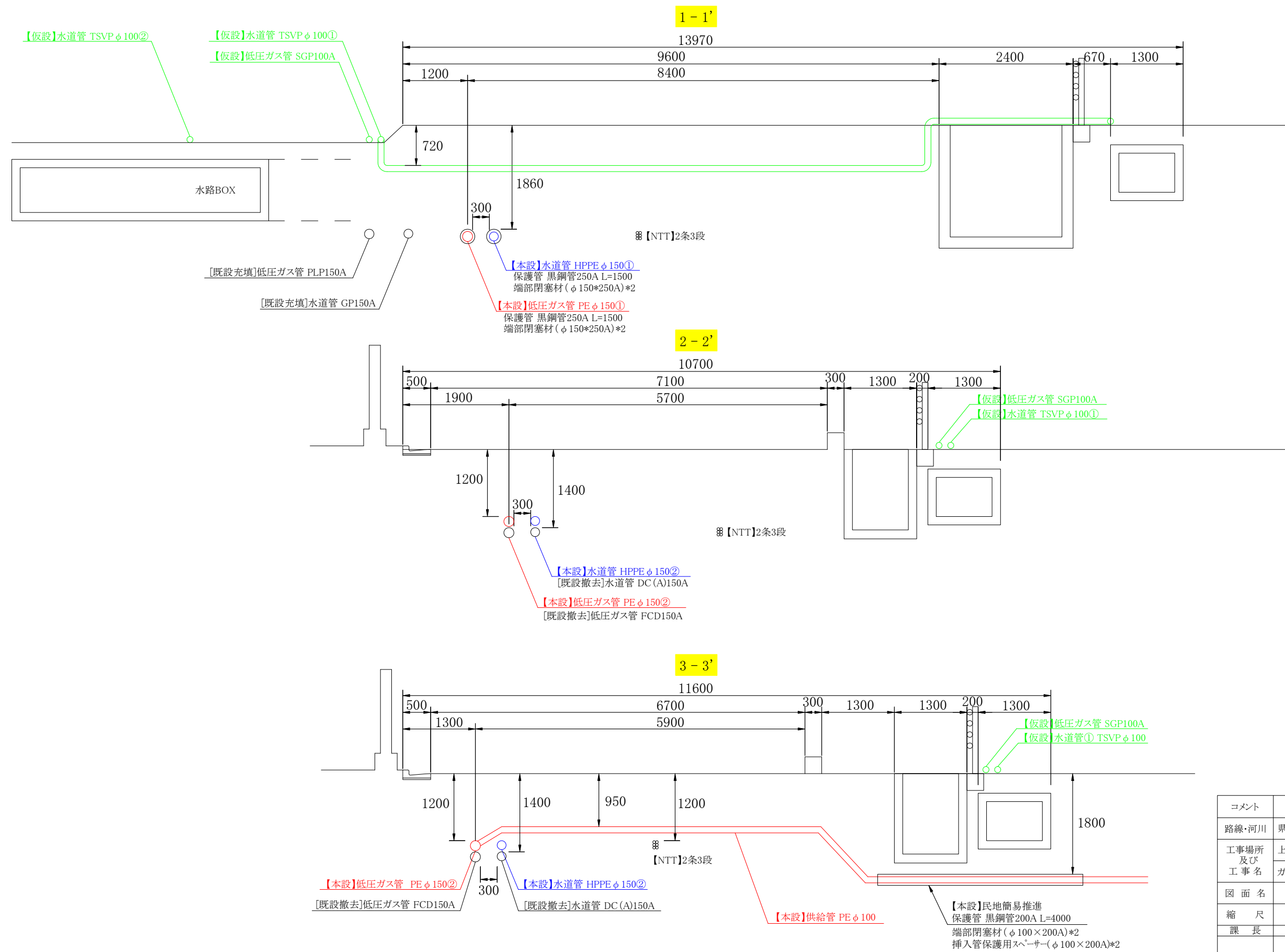
コメント					
路線・河川	県道 板倉直江津線				
工事場所 及び 工事名	上越市 大字寺 地内				
	ガス水道管入替工事				
図面名	【仮設】平面図				
縮尺	図示		図面番号		7-1
課長	副課長	係長	検査	設計	
上越市ガス水道局					

【本設】平面図 (S=1:500)



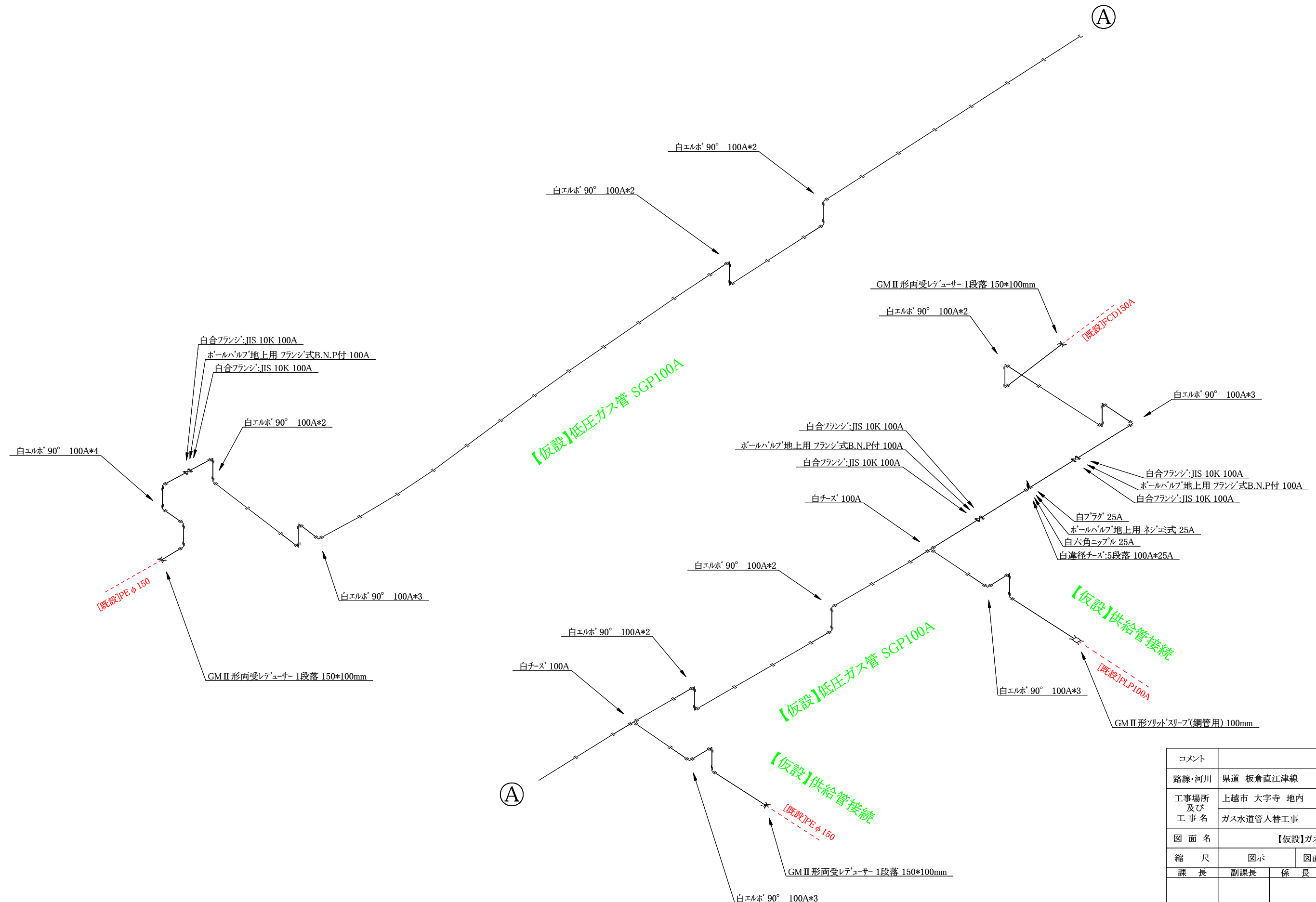
コメント				
路線・河川	県道 板倉直江津線			
工事場所 及び 工事名	上越市 大字寺 地内 ガス水道管入替工事			
図面名	【本設】平面図			
縮尺	図示	図面番号	7-2	
課長	副課長	係長	検査	設計
上越市ガス水道局				

横断図 (S=1:50)



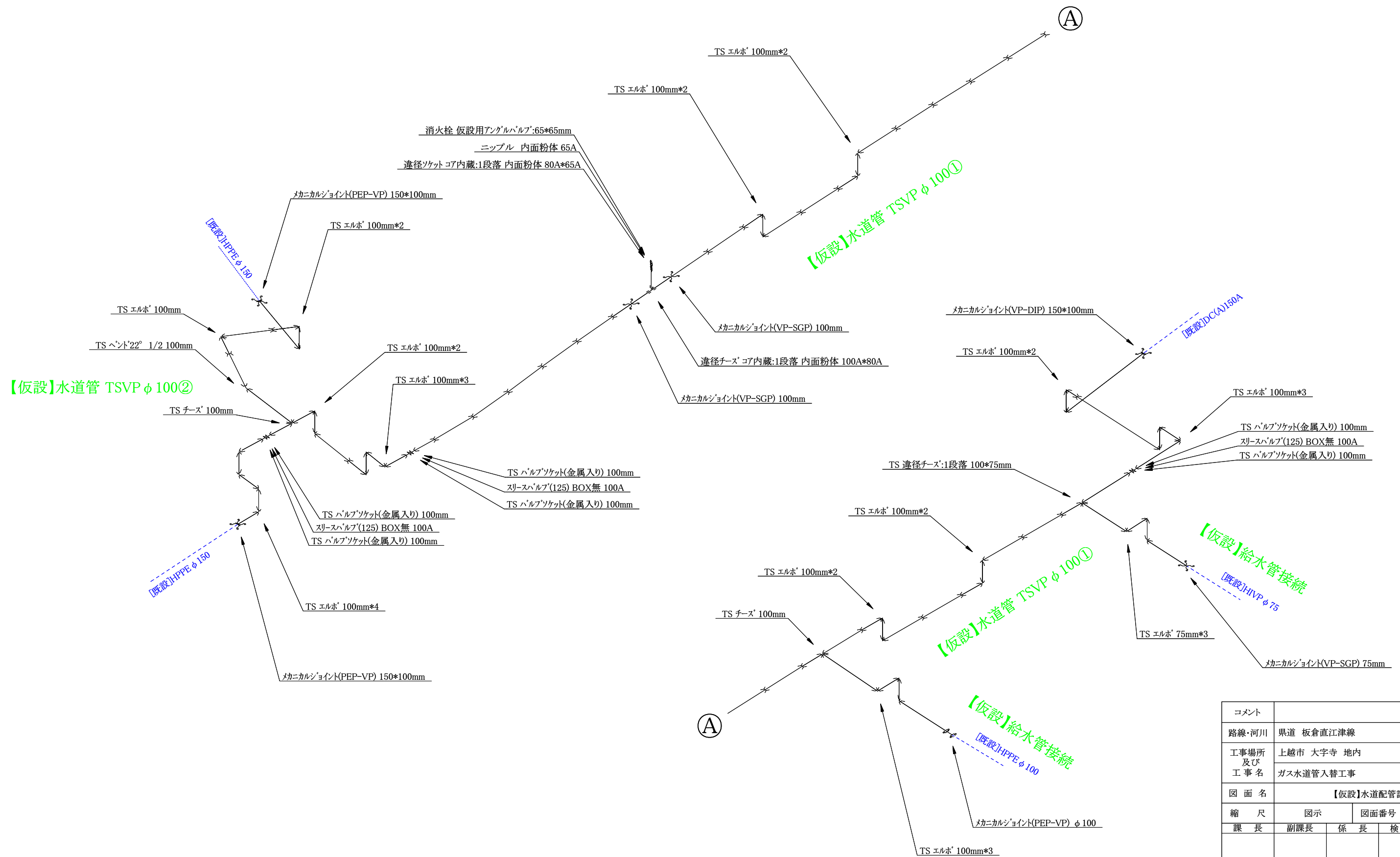
コメント					
路線・河川	県道 板倉直江津線				
工事場所 及び 工事名	上越市 大字寺 地内				
	ガス水道管入替工事				
図面名	横断図				
縮尺	図示		図面番号		7-3
課長	副課長	係長	検査	設計	
上越市ガス水道局					

### 【仮設】ガス配管詳細図(S=Free)



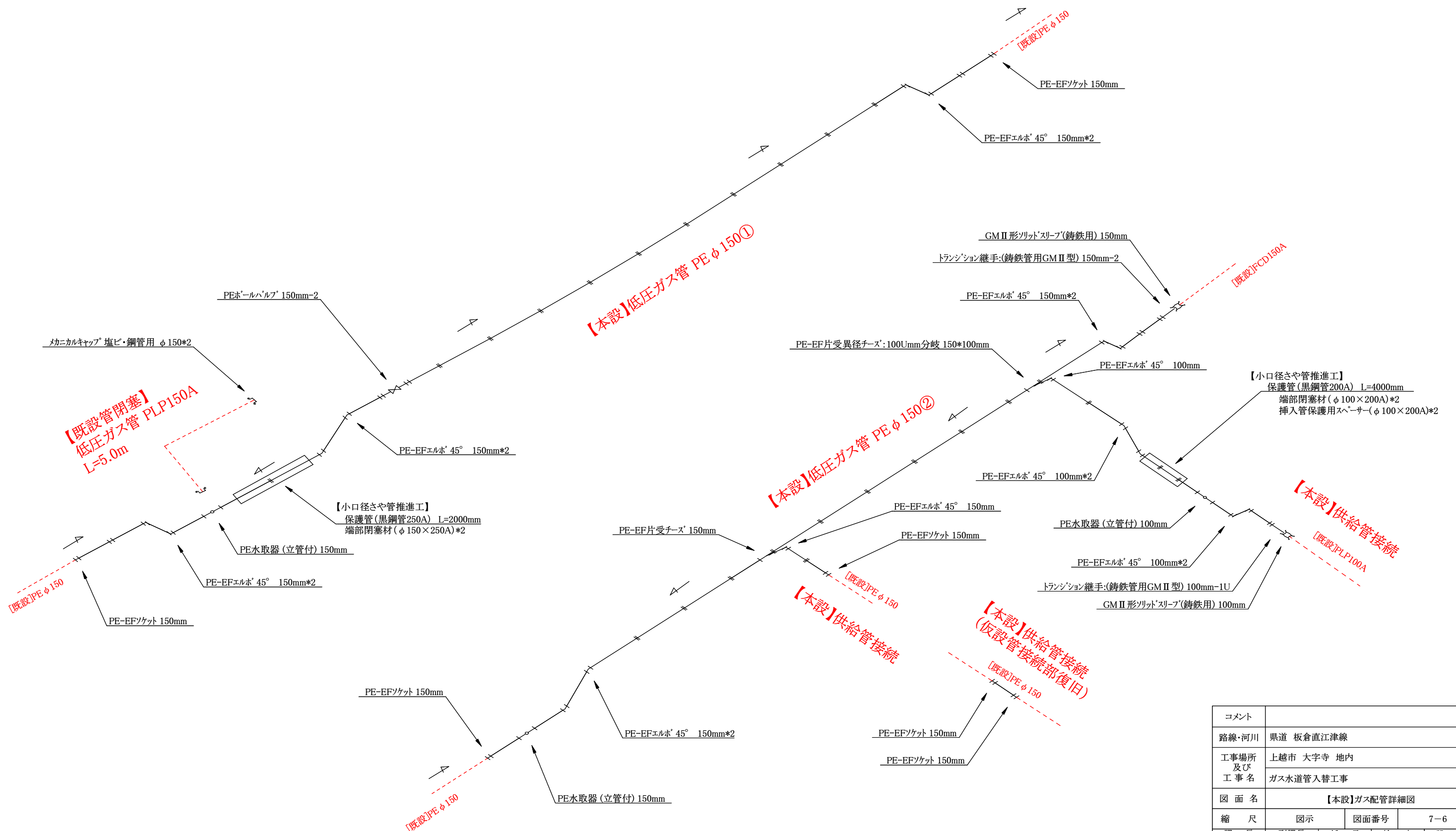
コメント				
路線・河川	県道 板倉直江津線			
工事場所 及び 工 事 名	上越市 大字寺 地内			
	ガス水道管入替工事			
図 面 名	【仮設】ガス配管詳細図			
縮 尺	図示	図面番号	7-4	
課 長	副課長	係 長	検 査	設 計
上 越 市 ガ ス 水 道 局				

**【仮設】水道配管詳細図(S=Free)**



コメント				
路線・河川	県道 板倉直江津線			
工事場所 及び 工 事 名	上越市 大字寺 地内			
	ガス水道管入替工事			
図 面 名	【仮設】水道配管詳細図			
縮 尺	図示	図面番号	7-5	
課 長	副課長	係 長	検 査	設 計
上 越 市 ガ ス 水 道 局				

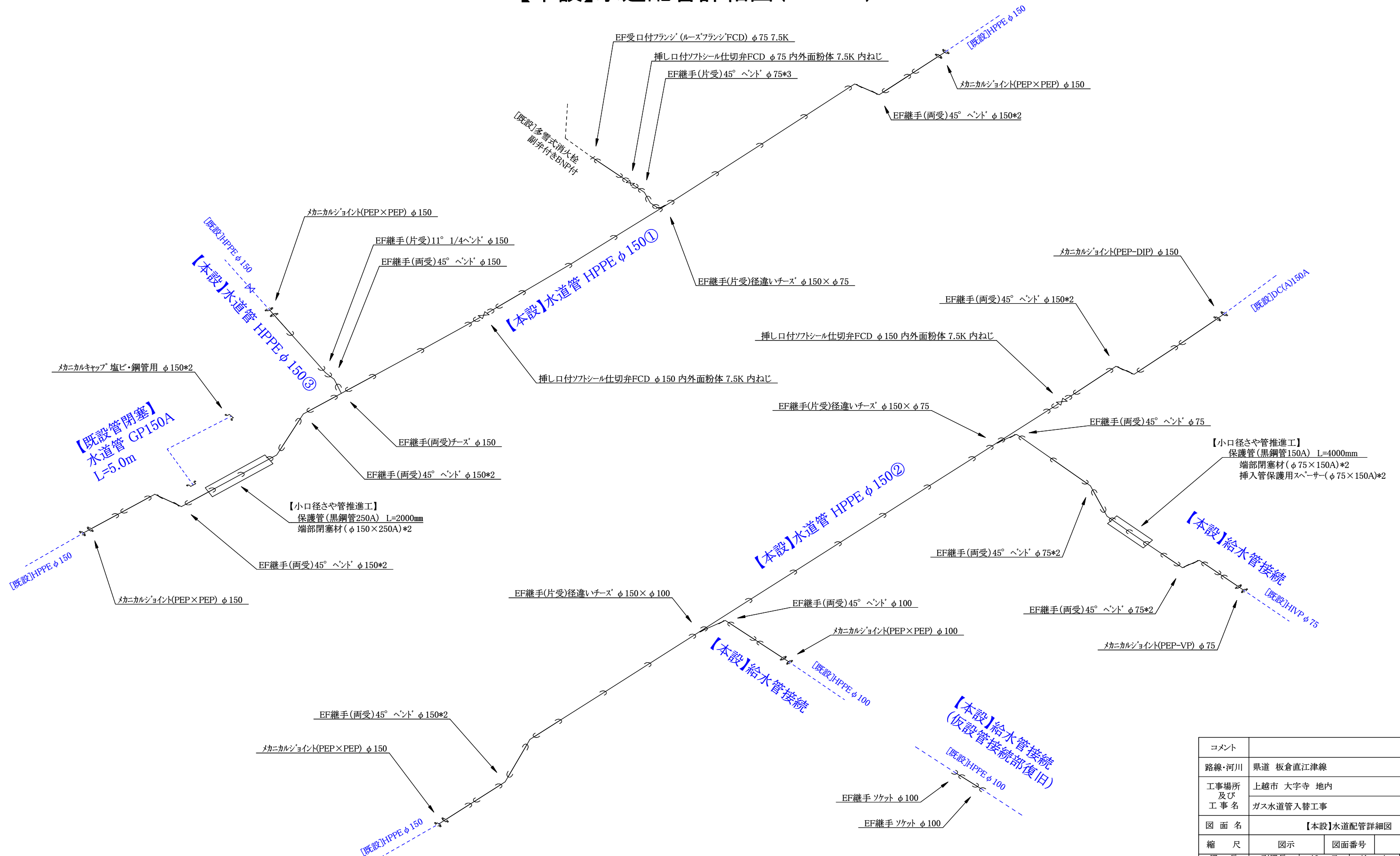
【本設】ガス配管詳細図(S=Free)



コメント				
路線・河川	県道 板倉直江津線			
工事場所 及び 工 事 名	上越市 大字寺 地内			
	ガス水道管入替工事			
図 面 名	【本設】ガス配管詳細図			
縮 尺	図示	図面番号	7-6	
課 長	副課長	係 長	検 査	設 計
上 越 市 ガ ス 水 道 局				



【本設】水道配管詳細図(S=Free)

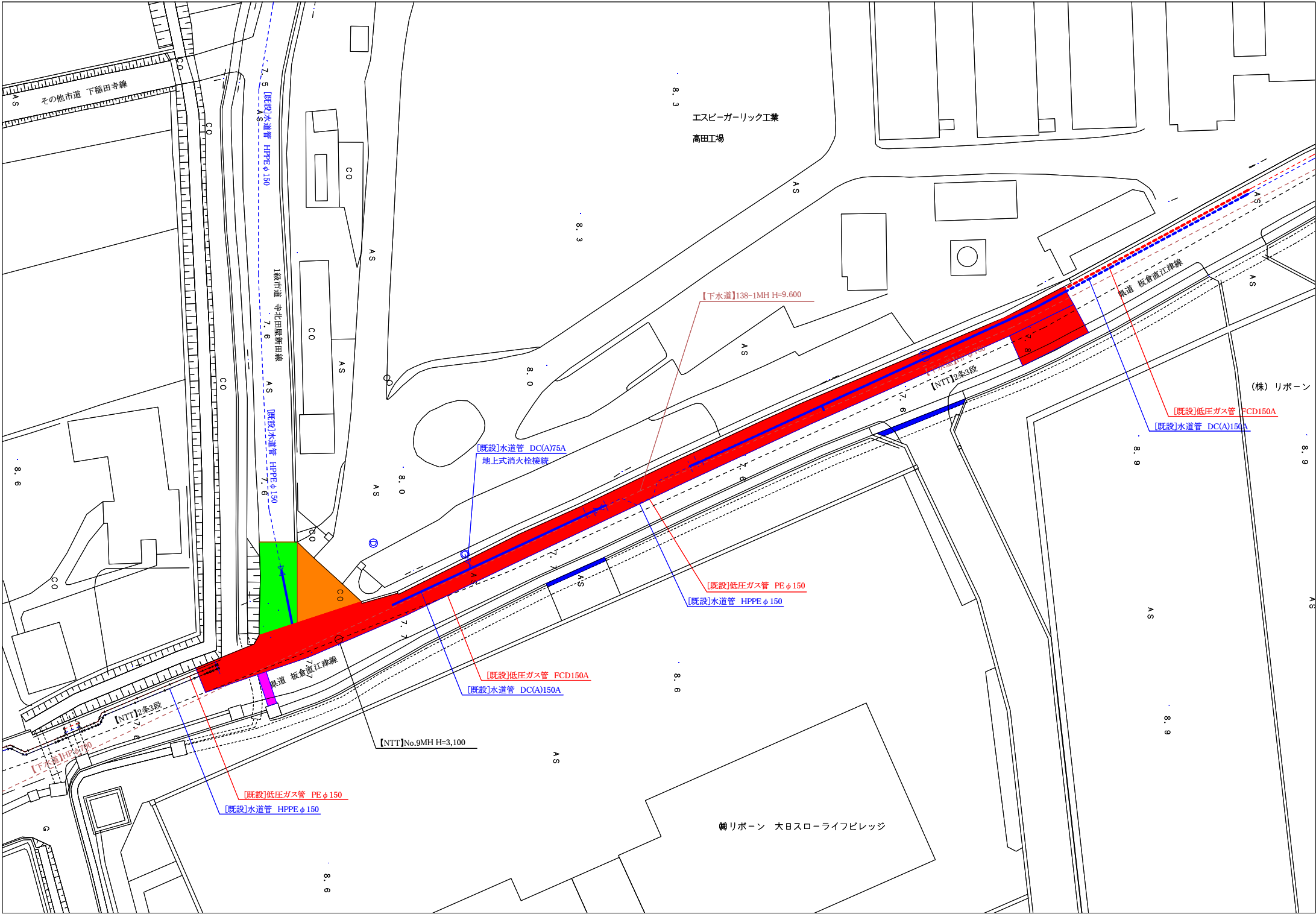
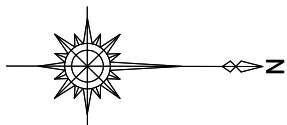


コメント				
路線・河川	県道 板倉直江津線			
工事場所 及び 工事名	上越市 大字寺 地内			
	ガス水道管入替工事			
図 面 名	【本設】水道配管詳細図			
縮 尺	図示		図面番号	7-7
課 長	副課長	係 長	検 査	設 計
上 越 市 ガ ス 水 道 局				

HPPE  $\phi$  100 (125.0) L= 3.2 m(【本設】給水管)



舗装本復旧平面図(S=1:500)



- 県道切削・オーバーレイ : 620m2  
(ガス:310m2・水道:310m2)
- 県道打換工 : 4m2  
(ガス:2m2・水道:2m2)
- 県道打換工(影響部) : 2m2  
(ガス:1m2・水道:1m2)
- 乗入1種打換工 : 30m2  
(ガス:15m2・水道:15m2)
- 市道打換工 : 80m2  
(水道:80m2)
- 民地乗入打換工 : 70m2  
(ガス:70m2)

舗装版切断 L=200m  
(ガス:100m・水道:100m)

区画線設置(実線・15cm) L=200m  
(ガス:80m・水道:120m)

区画線設置(破線・15cm) L=80m  
(ガス:40m・水道:40m)

区画線設置(ゼブラ・15cm) L=100m  
(ガス:100m)

区画線設置(文字・15cm換算) L=120m  
(ガス:120m)