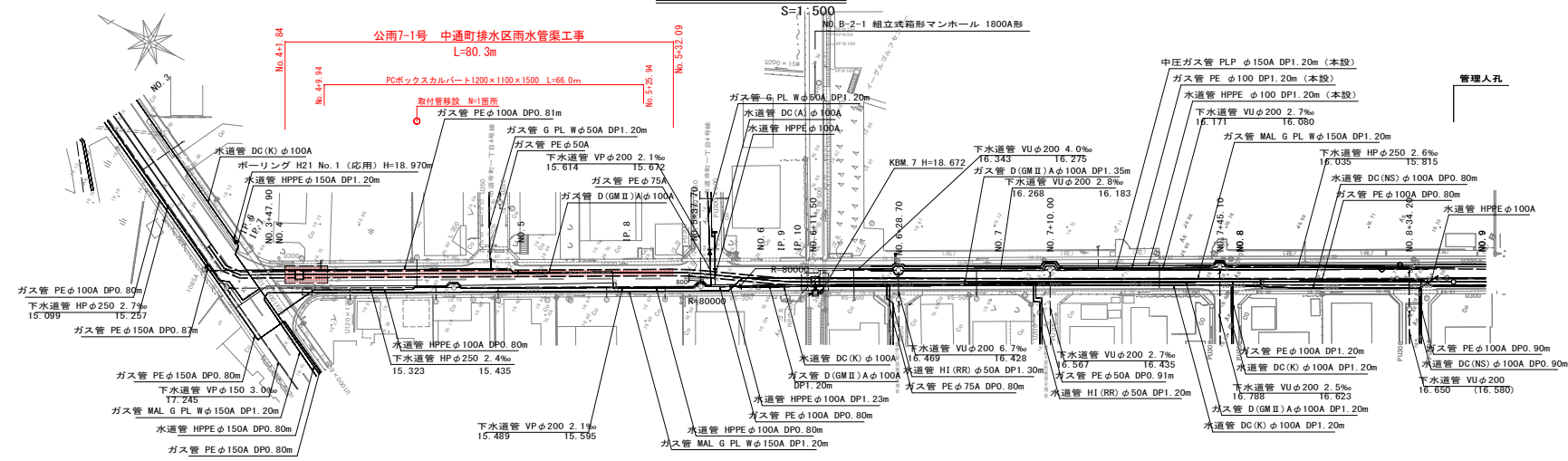
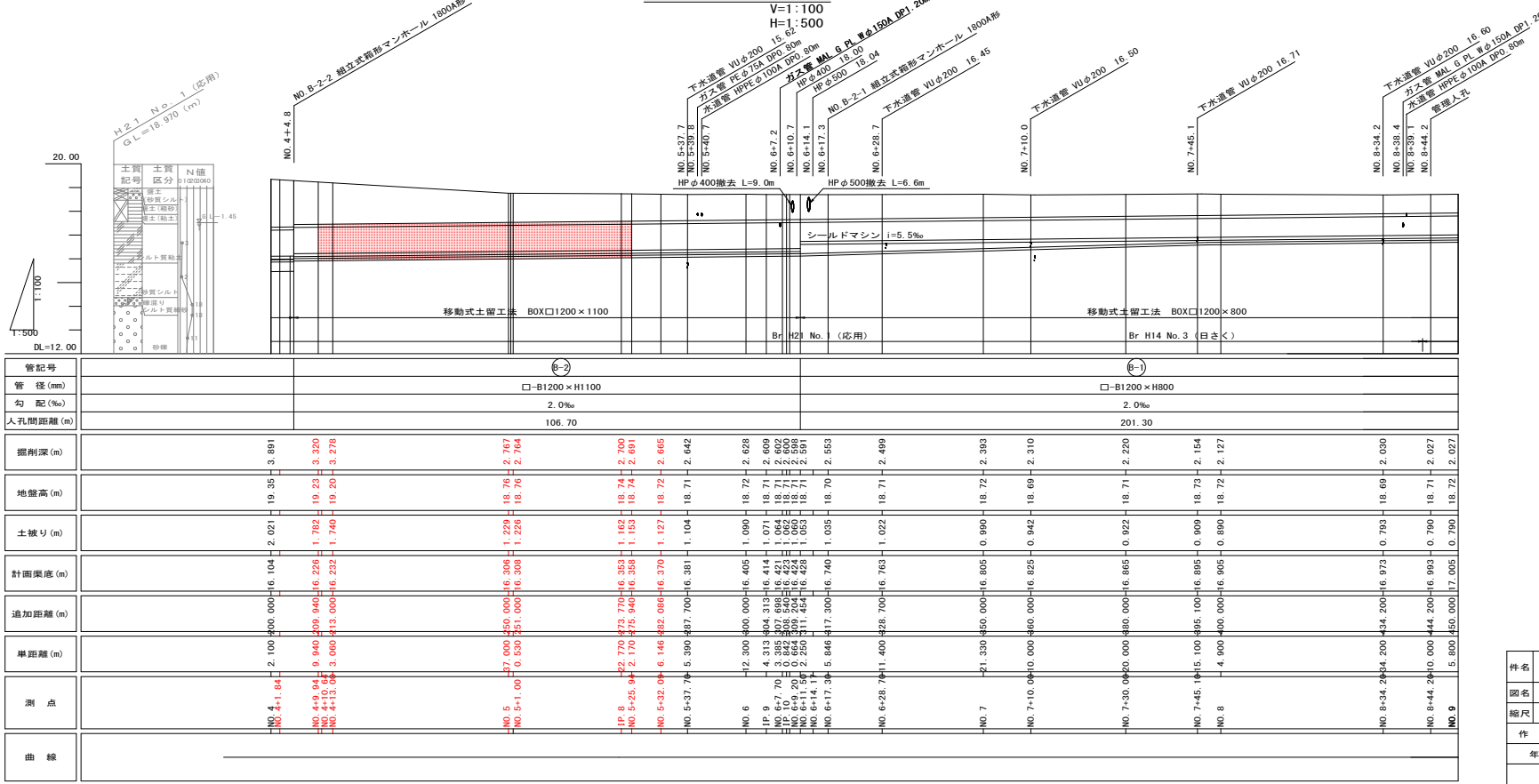


計画平面図(2)



計画縦断面図(2)

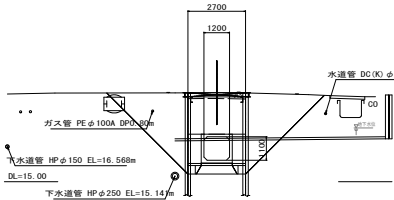


件名	公第7-1号 中通町排水区雨水管渠工事		
図名	計画平面図・計画縦断面図（2）		
縮尺	図示	枚数	1 / 10
作 成 年 月 日		図面整理番号	
年    月    日			
上越市 都市整備部 雨水施設課			

横断面図(1)

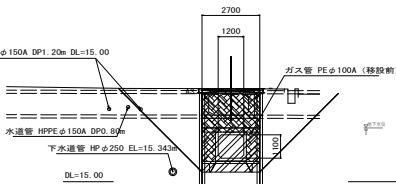
S=1:100

NO. 3



NO. 3+47.90

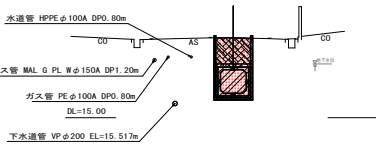
掘削土量 (地下水出流)	4.82	m <sup>3</sup> /m
掘削土量 (地下水出流)	5.58	m <sup>3</sup> /m
埋戻し土量	6.42	m <sup>3</sup> /m



起点 NO. 4+1.84

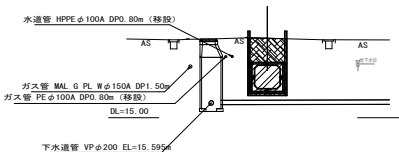
NO. 4+39.96

掘削土量 (地下水出流)	2.20	m <sup>3</sup> /m
掘削土量 (地下水出流)	3.05	m <sup>3</sup> /m
埋戻し土量	2.42	m <sup>3</sup> /m
基込一次注入量	0.39	m <sup>3</sup> /m
基込二次注入量	0.43	m <sup>3</sup> /m



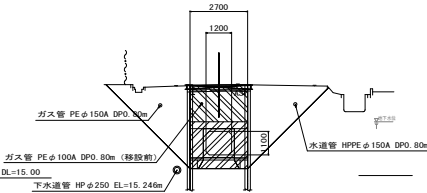
NO. 5+37.70

掘削土量 (地下水出流)	2.17	m <sup>3</sup> /m
掘削土量 (地下水出流)	2.67	m <sup>3</sup> /m
埋戻し土量	2.05	m <sup>3</sup> /m
基込一次注入量	0.39	m <sup>3</sup> /m
基込二次注入量	0.43	m <sup>3</sup> /m



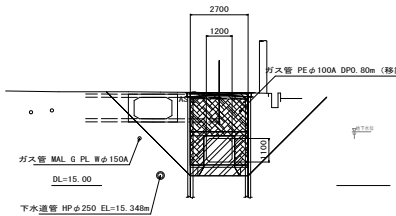
IP. 6

掘削土量 (地下水出流)	4.51	m <sup>3</sup> /m
掘削土量 (地下水出流)	5.92	m <sup>3</sup> /m
埋戻し土量	6.44	m <sup>3</sup> /m



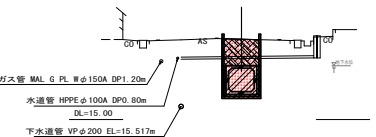
NO. 4

掘削土量 (地下水出流)	4.80	m <sup>3</sup> /m
掘削土量 (地下水出流)	5.66	m <sup>3</sup> /m
埋戻し土量	6.38	m <sup>3</sup> /m



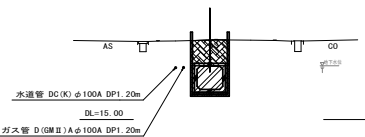
NO. 5

掘削土量 (地下水出流)	2.24	m <sup>3</sup> /m
掘削土量 (地下水出流)	3.22	m <sup>3</sup> /m
埋戻し土量	2.23	m <sup>3</sup> /m
基込一次注入量	0.39	m <sup>3</sup> /m
基込二次注入量	0.43	m <sup>3</sup> /m



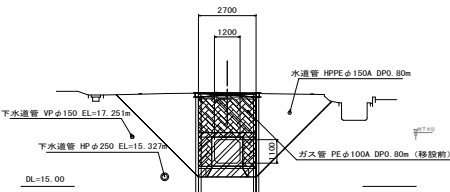
NO. 6

掘削土量 (地下水出流)	2.17	m <sup>3</sup> /m
掘削土量 (地下水出流)	2.68	m <sup>3</sup> /m
埋戻し土量	1.97	m <sup>3</sup> /m
基込一次注入量	0.39	m <sup>3</sup> /m
基込二次注入量	0.43	m <sup>3</sup> /m



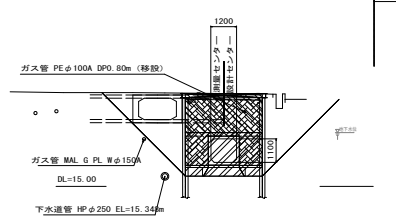
IP. 7

掘削土量 (地下水出流)	4.86	m <sup>3</sup> /m
掘削土量 (地下水出流)	5.61	m <sup>3</sup> /m
埋戻し土量	6.49	m <sup>3</sup> /m



NO. 4+3.66

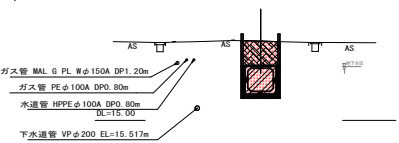
掘削土量 (地下水出流)	6.41	m <sup>3</sup> /m
掘削土量 (地下水出流)	7.33	m <sup>3</sup> /m
埋戻し土量	9.09	m <sup>3</sup> /m



NO. 5+31.30

終点 NO. 5+32.09

掘削土量 (地下水出流)	2.36	m <sup>3</sup> /m
掘削土量 (地下水出流)	2.67	m <sup>3</sup> /m
埋戻し土量	2.05	m <sup>3</sup> /m
基込一次注入量	0.39	m <sup>3</sup> /m
基込二次注入量	0.43	m <sup>3</sup> /m

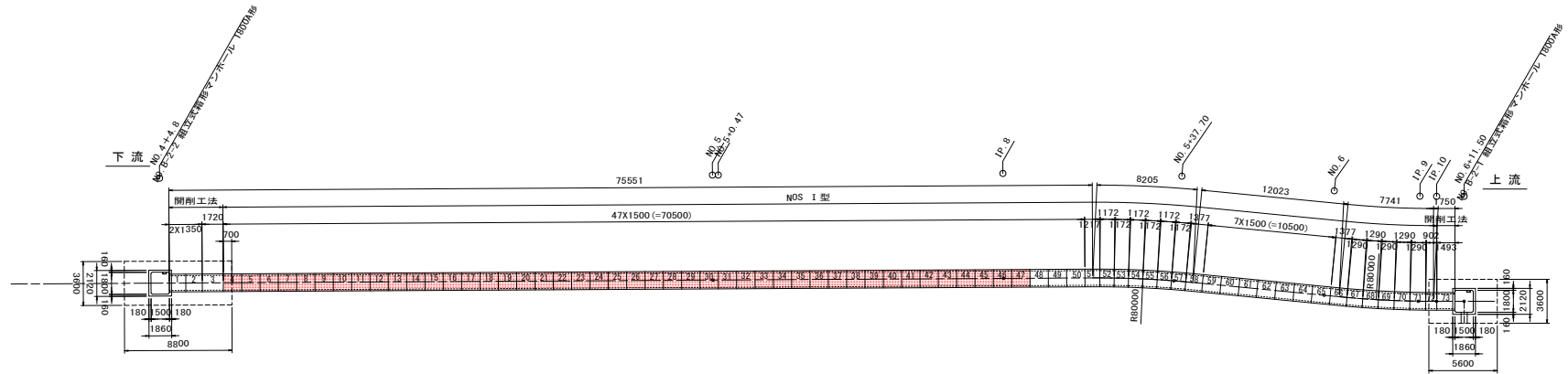


件名	公雨第7-1号 中通町排水区雨水管渠工事
図名	横断面図(1)
縮尺	S=1:100 枚数 2 / 10
作成年月日	図面整理番号
年月日	B-6
上越市 都市整備部 雨水施設課	

# ボックスカルバート割付図(2)

S=図示

割付図 S=1:200



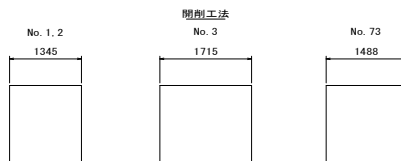
PC-SF 1200×1100 開削工法 (No. 1～No. 3、No. 73) 材料表

名 称	品 種	形 状 寸 法	数 量	備 考
PCボックスカルバート	短尺加工品	1200×1100×1350	2	No. 1, 2
		1200×1100×1493	1	No. 73
		1200×1100×1720	1	No. 3

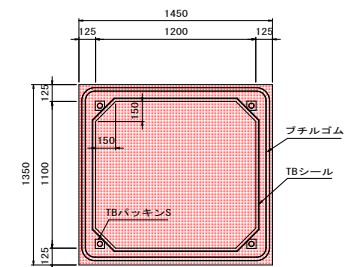
PC-SF 1200×1100 NOS I 型 (No. 4～No. 72) 材料表

名 称	品 種	形 状 寸 法	数 量	備 考
PCボックスカルバート	標準品	1200×1100×1500	44	No. 4～47
		1200×1100×1500	10	No. 48～50, 59～65
		1200×1100×902	1	No. 72
		1200×1100×1217	1	No. 51
		1200×1100×1377	2	No. 58, 66
		1200×1100×1172	6	No. 52～57
PCボックスカルバート	斜切加工品 (両斜切)	1200×1100×1290	5	No. 67～71

短尺加工品寸法図 S=1:50



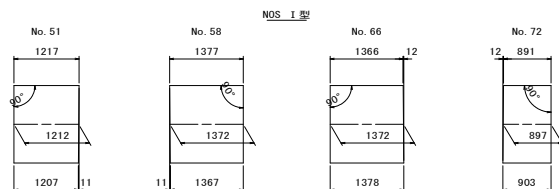
標準断面図 S=1:20



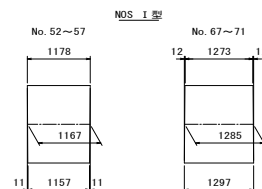
設計条件

構造形式	SF型 PCボックスカルバート (NOSカルバート)
内空寸法	1200×1100
製品質量	25.1kN
設計荷重	T-25
土被り	1.053m～1.853m
コンクリート	設計基準強度 σ ck=50N/mm2
鉄筋	S102B5
横締めPC鋼棒	C種1号

斜切加工品 (片斜切) 寸法図 S=1:50



斜切加工品 (両斜切) 寸法図 S=1:50



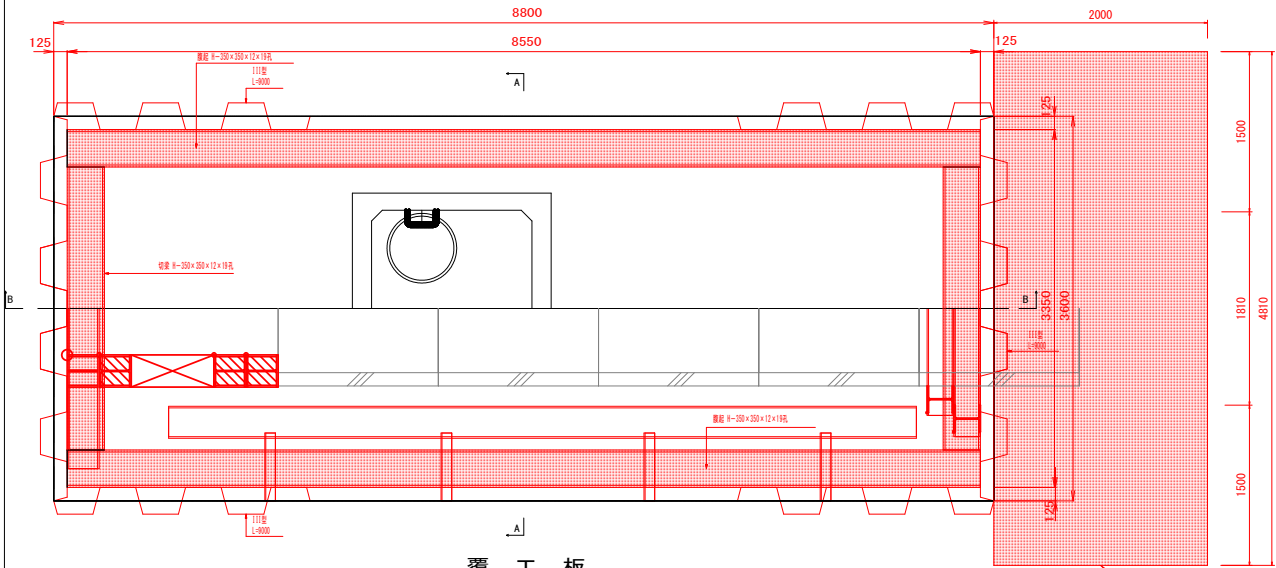
件名	公雨第7-1号 中道町排水区雨水管渠工事		
図名	ボックスカルバート割付図(2)		
縮尺	図 示	枚数	3 / 10
作 成 年 月 日	図面整理番号		
年 月 日			
上越市 都市整備部 雨水施設課			

発進立坑仮設・地盤改良図(1)

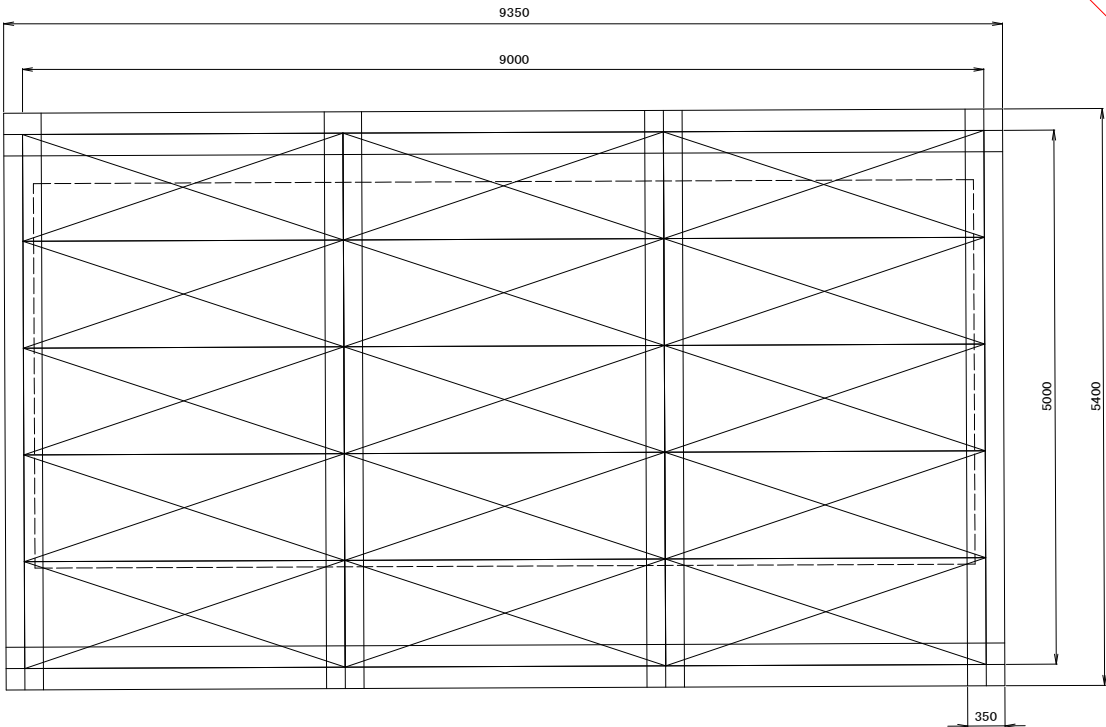
B-2路線 □1200×1100

S=1:25

平面図

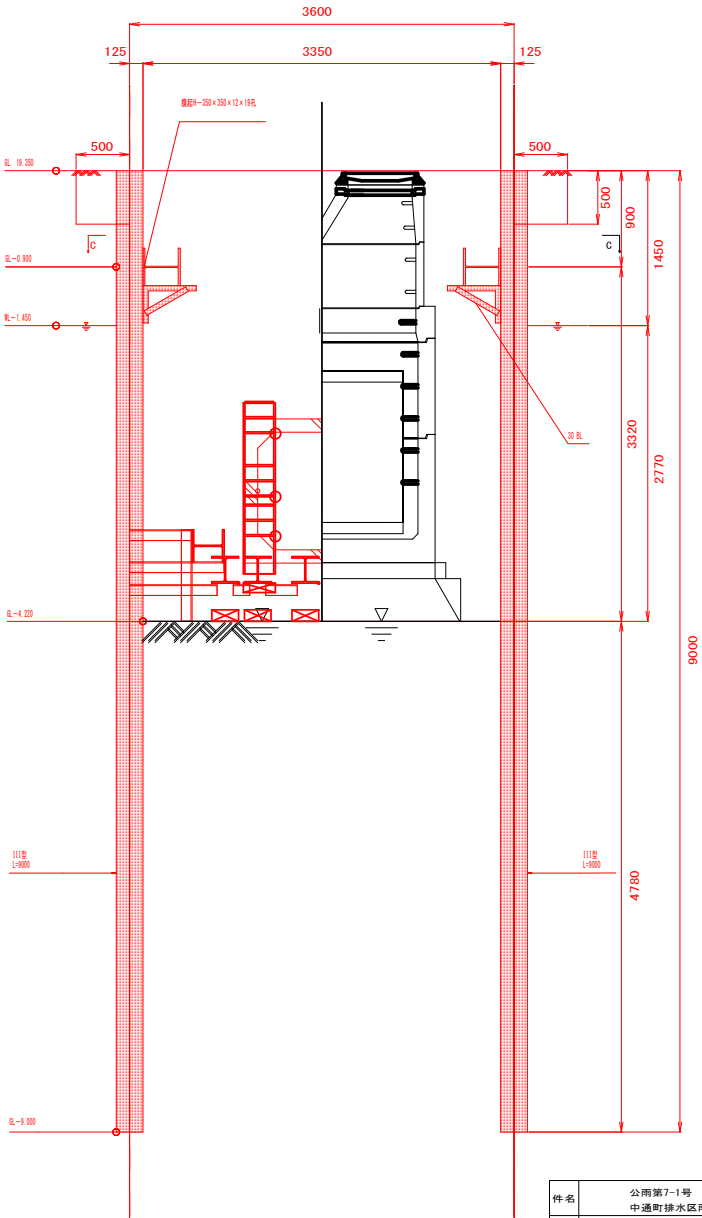


覆工板



断面図

A-A



薬液注入  
二重管ストレーナ工法  
(複相方式)

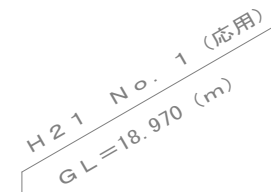
件名	公第7-1号 中通町排水区雨水管渠工事		
図名	発進立坑仮設・地盤改良図(1)		
縮尺	S=1:25	枚数	4 / 10
作 成 年 月 日	図面整理番号		
年 月 日			
上越市 都市整備部 雨水施設課			

S=1 : 25

B-B



薬液注入  
二重管ストレーナ工法  
(複相方式)



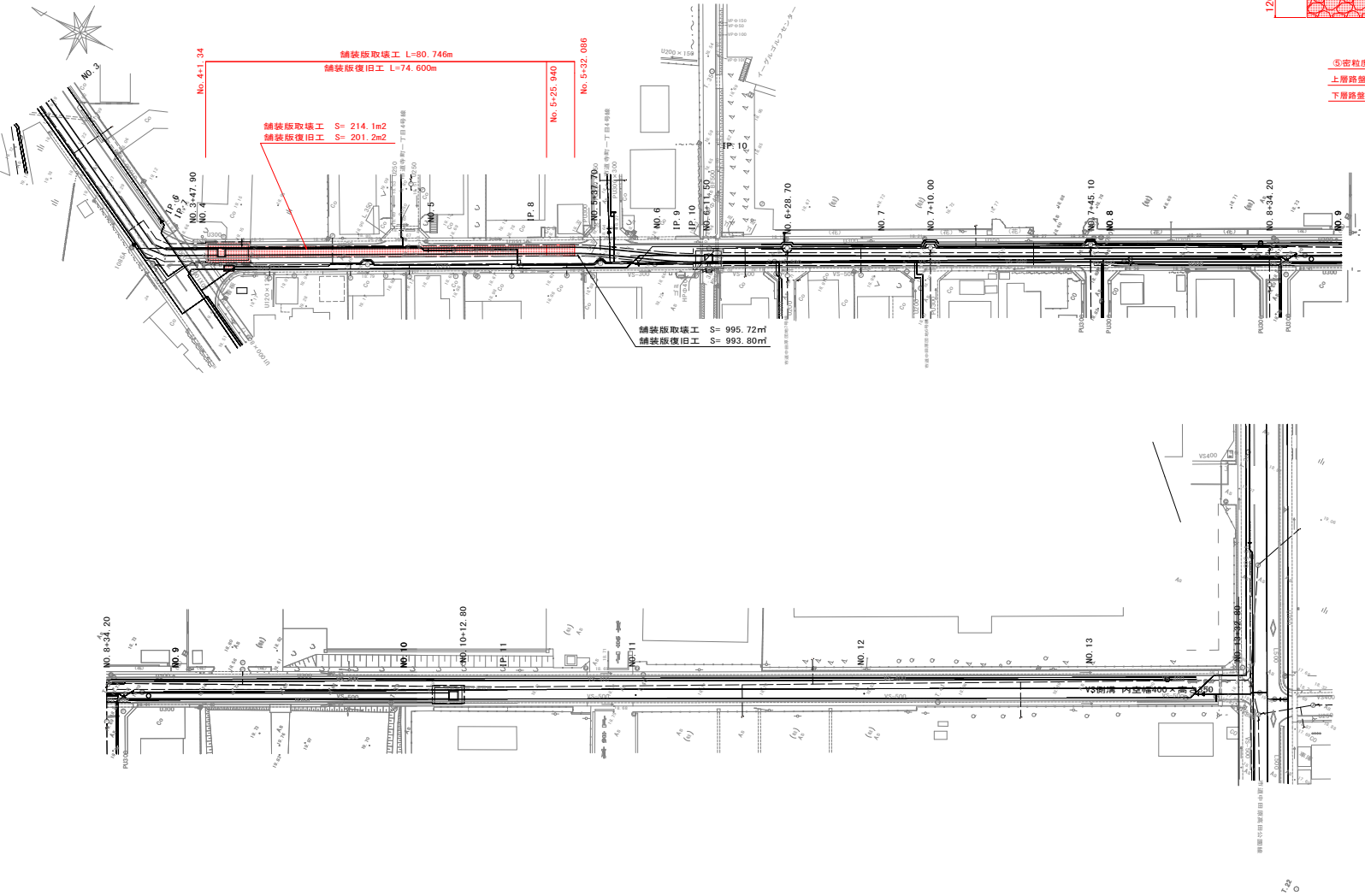
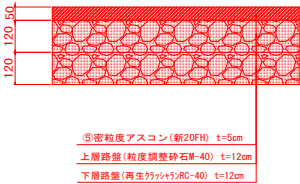
土質 記号	土質 区分	N 値				
		0	10	20	30	40
	盛土 (砂質シルト)					
	盛土 (粗砂)					
	盛土 (粘土)					
	シルト質粘土					
	砂質シルト					
	礫混り シルト質細砂					
	砂礫					

件名	公南第7-1号 中通町排水区雨水管渠工事		
図名	免進立坑仮設・地盤改良図(2)		
縮尺	S=1:25	枚数	5 / 10
作成年月日	図面整理番号		
年 月 日			
上越市 都市整備部 雨水施設課			

舗装版取壊復旧図

S=1:500

舗装構成図



件名	公第7-1号 中通町排水区雨水管渠工事		
図名	舗装版取壊復旧図		
縮尺	S=1:500	枚数	6 / 10
作 成 年 月 日	図面整理番号		
年 月 日			
上越市 都市整備部 雨水施設課			

S=图示

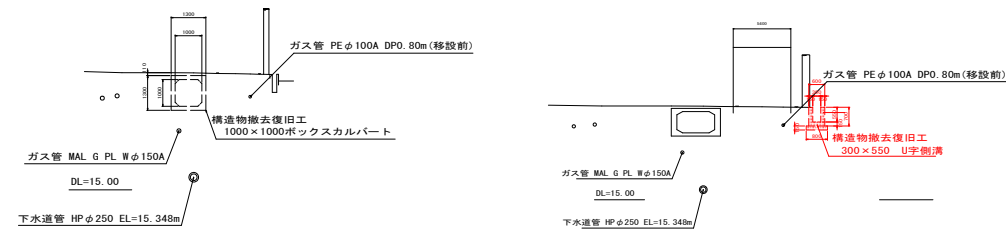
S=1 : 500



---

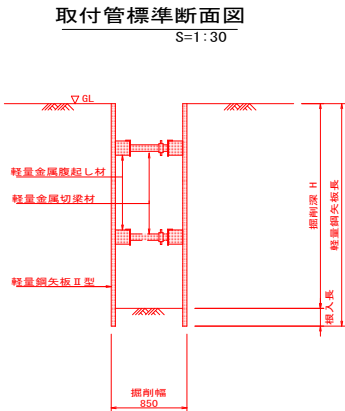
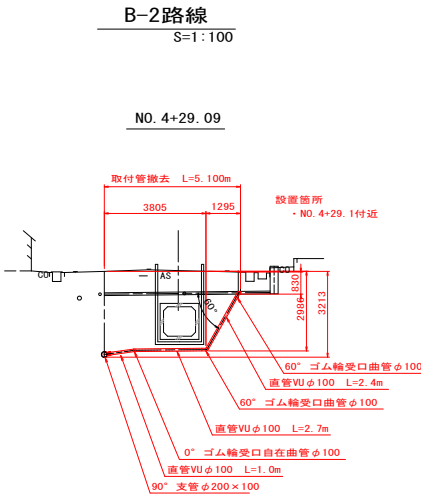
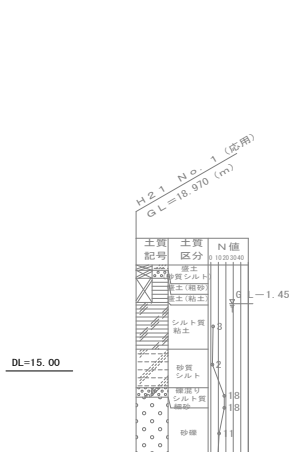
S=1 : 100

NO. 4



管 番 号									
8-2									
件名	公雨第7-1号 中通町排水区雨水管渠工事								
図名	構造物取除図								
縮尺	図 示			枚数			7 / 10		
作 成 年 月 日						図面整理番号			
年            月            日									
上越市 都市整備部 雨水施設課									

既設下水道管改良標準図（取付管）



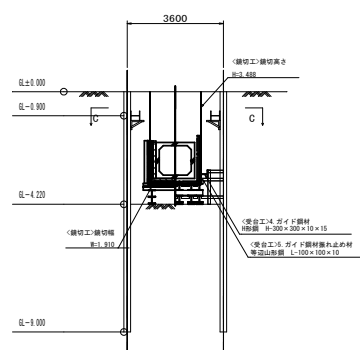
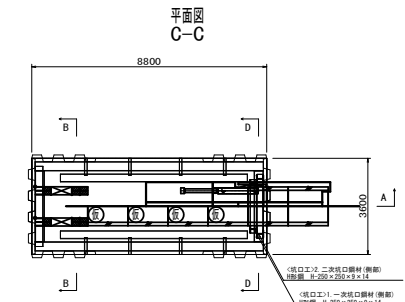
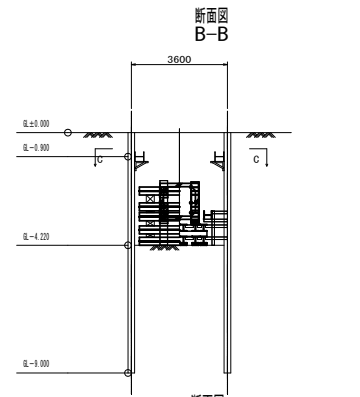
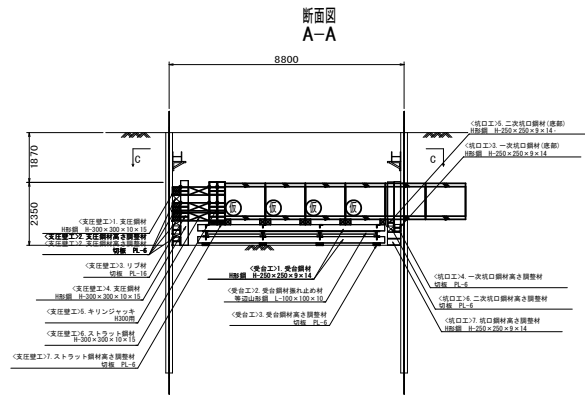
掘削深による土留工の選定					
矢板長 (m)	掘削深 H (m)	矢板種別 (軽量鋼矢板)	有効幅 (mm)	板厚 (mm)	重量 (kg/枚・m)
2.00	1.80	II 型	333	5	17.9
2.50	2.30				
3.00	2.80				
3.50	3.30				

支保工	
掘削深 H (m)	支保工段数 段 数
H < 2.0	1
2.0 ≤ H < 3.3	2

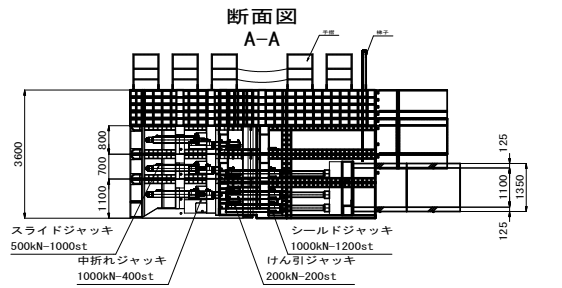
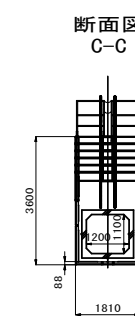
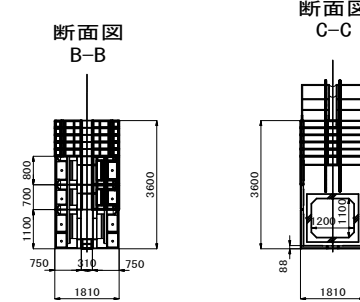
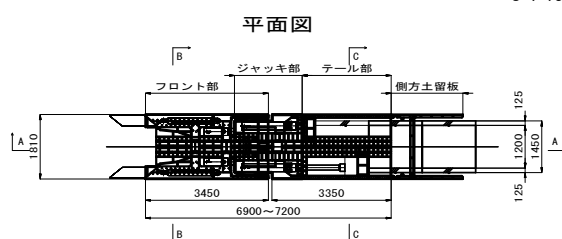
件名	公雨第7-1号 中通町排水区雨水管渠工事		
図名	既設下水道管改良標準図（取付管）		
縮尺	図 示	枚数	8 / 10
作 成 年 月 日	図面整理番号		
年 月 日	B-17		
上越市 都市整備部 雨水施設課			



発進立坑仮設備図(参考図)



掘進機 S=1:75



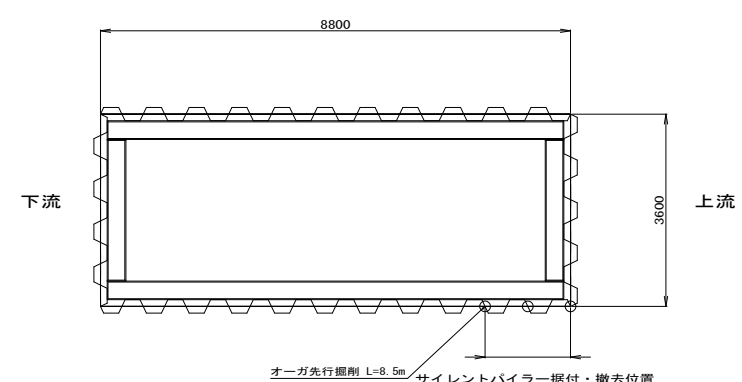
油圧機器表

名	称	仕	様	数	備	考
スライドジャッキ	500kN	1000st	6台			
中折れジャッキ	1000kN	400st	6台			
けん引ジャッキ	200kN	200st	6台			
シールドジャッキ	1000kN	1650st	6台			
油圧ポンプ	11kW		2台			
操作盤			一式			

仮設備工数量表

番号	工 種	規格	寸法	単位	数量	備考	スクラップ
1	支圧鋼材	H形鋼 H-300×300×10×15	3000	mm	5	全損	○
2	支圧鋼材高さ調整材	切板 PL-6, t=292	300×300	枚	98	全損	○
		切板 PL-6, t=70	300×300	枚	24	全損	○
		切板 PL-6, t=196	300×300	枚	66	全損	○
		切板 PL-6, t=124	300×300	枚	42	全損	○
3	リブ材	切板 PL-16	145×270	枚	144	全損	○
4	支圧鋼材	H形鋼 H-300×300×10×15	2000	mm	2	全損	○
5	キリンジャッキ	K300用		個	6	損料	—
6	ストラット鋼材	H形鋼 H-300×300×10×15	1600	mm	4	全損	○
7	ストラット鋼材高さ調整材	切板 PL-6, t=88	300×300	枚	60	全損	○
1	一次坑口鋼材(側部)	H形鋼 H-250×250×9×14	1600	mm	2	全損	—
2	二次坑口鋼材(側部)	H形鋼 H-250×250×9×14	1400	mm	2	全損	—
3	一次坑口鋼材(底部)	H形鋼 H-250×250×9×14	2400	mm	1	全損	—
4	一次坑口鋼材高さ調整材	切板 PL-6, t=31	250×250	枚	12	全損	—
5	二次坑口鋼材(底部)	H形鋼 H-250×250×9×14	2000	mm	1	全損	—
6	二次坑口鋼材高さ調整材	切板 PL-6, t=219	250×250	枚	74	全損	—
7	坑口鋼材高さ調整材	H形鋼 H-250×250×9×14	500	mm	4	全損	—
1	受台鋼材	H形鋼 H-250×250×9×14	7000	mm	12	全損	○
2	受台鋼材掘れ止め材	H形鋼 H-250×250×9×14	2100	mm	4	全損	○
		等辺山形鋼 L-100×100×10	820	mm	16	全損	○
		等辺山形鋼 L-100×100×10	160	mm	32	全損	○
		等辺山形鋼 L-100×100×10	300	mm	16	全損	○
		等辺山形鋼 L-100×100×10	2100	mm	6	全損	○
3	受台鋼材高さ調整材	切板 PL-6, t=81	250×250	枚	336	全損	○
4	ガイド鋼材	H形鋼 H-300×300×10×15	7000	mm	2	全損	○
		等辺山形鋼 L-100×100×10	590	mm	8	全損	○
		等辺山形鋼 L-100×100×10	890	mm	8	全損	○
		等辺山形鋼 L-100×100×10	1280	mm	8	全損	○
掘切工	掘切り延長	(W) 1.910m × (H) 3.488 × 2	8.886	m			

発進立坑平面図 S=1:100

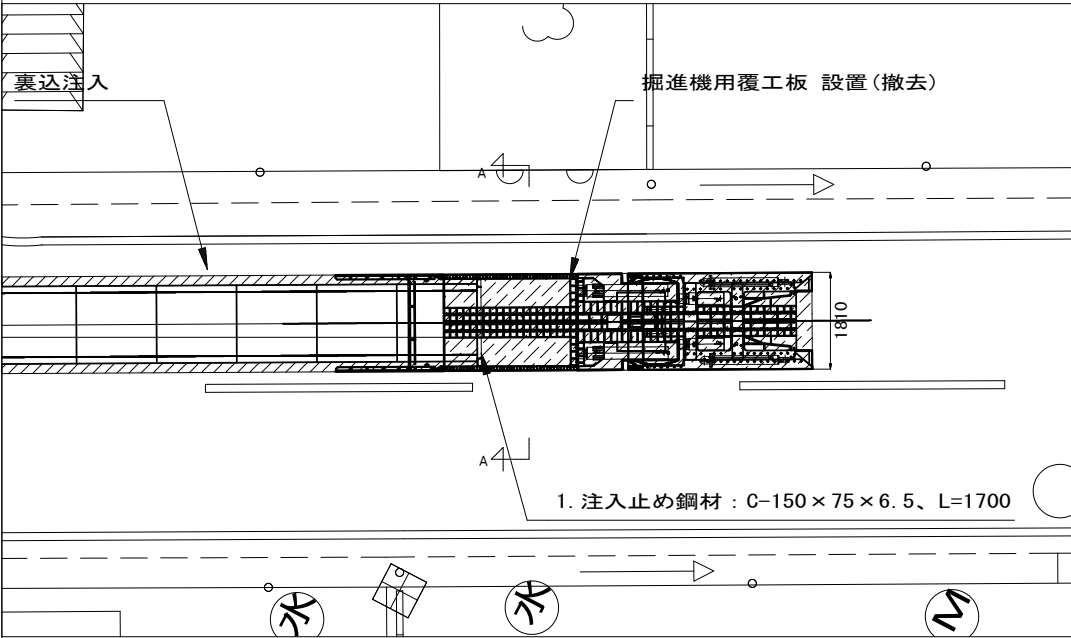


件名	公第7-1号 中道町排水区雨水管渠工事
図名	NOS発進立坑仮設備図(参考図)
縮尺	図示 枚数 9 / 10
作成年月日	図面整理番号
年月日	
上越市 都市整備部 雨水施設課	

地中残置参考図

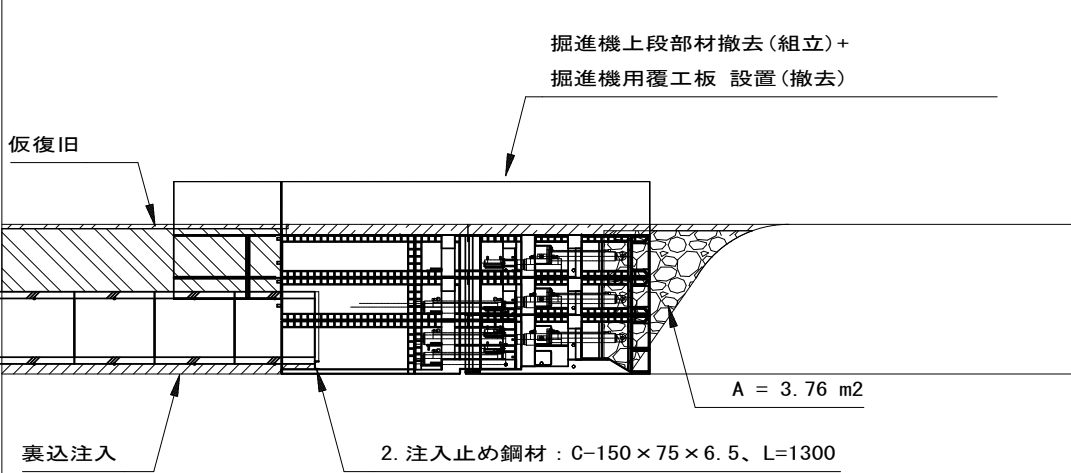
□-1.2×1.1×1.5(標準長)、□-1.2×0.8×1.5(標準長)  
裏込注入タイプ

平面図

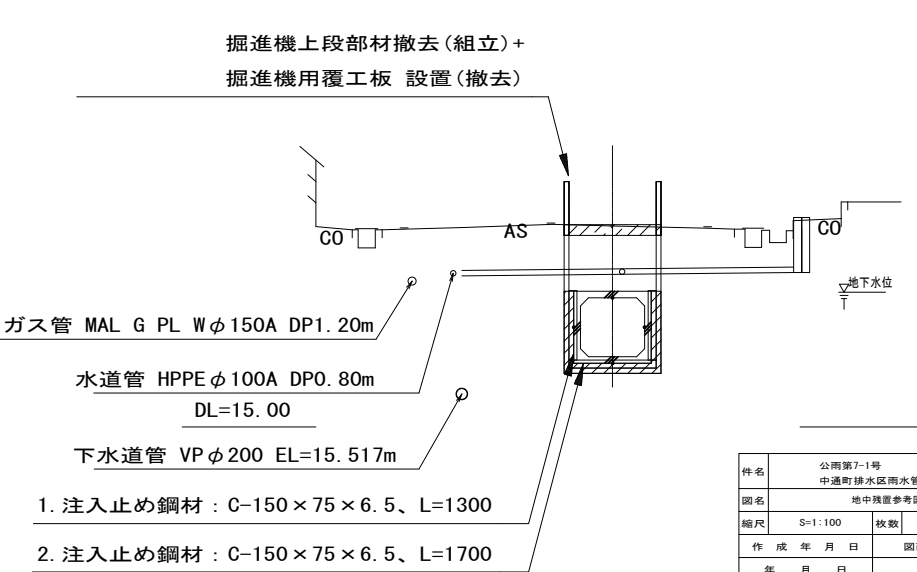


番号	名称	規格	寸法	単位	数量	備考	スクラップ
1	地中残置工 (注入止め鋼材)	C-150×75×6.5	1300	mm	2		※最終工区
2	地中残置工 (注入止め鋼材)	C-150×75×6.5	1700	mm	1		※最終工区
	切羽埋戻し(掘削)	(A) 3.76m <sup>2</sup> × (W) 1.81m	6.8	m <sup>3</sup>			

側面図



A-A断面図



※ 掘進機は、本図と異なる場合があります。  
※ 切羽埋戻し(掘削)、仮復旧等現場の実情に合わせ計画、施工を行うものとします。

件名	公第7-1号 中通町排水区雨水管渠工事		
図名	地中残置参考図		
縮尺	S=1:100	枚数	10 / 10
作 成 年 月 日	図面整理番号		
年 月 日			
上越市 都市整備部 雨水施設課			