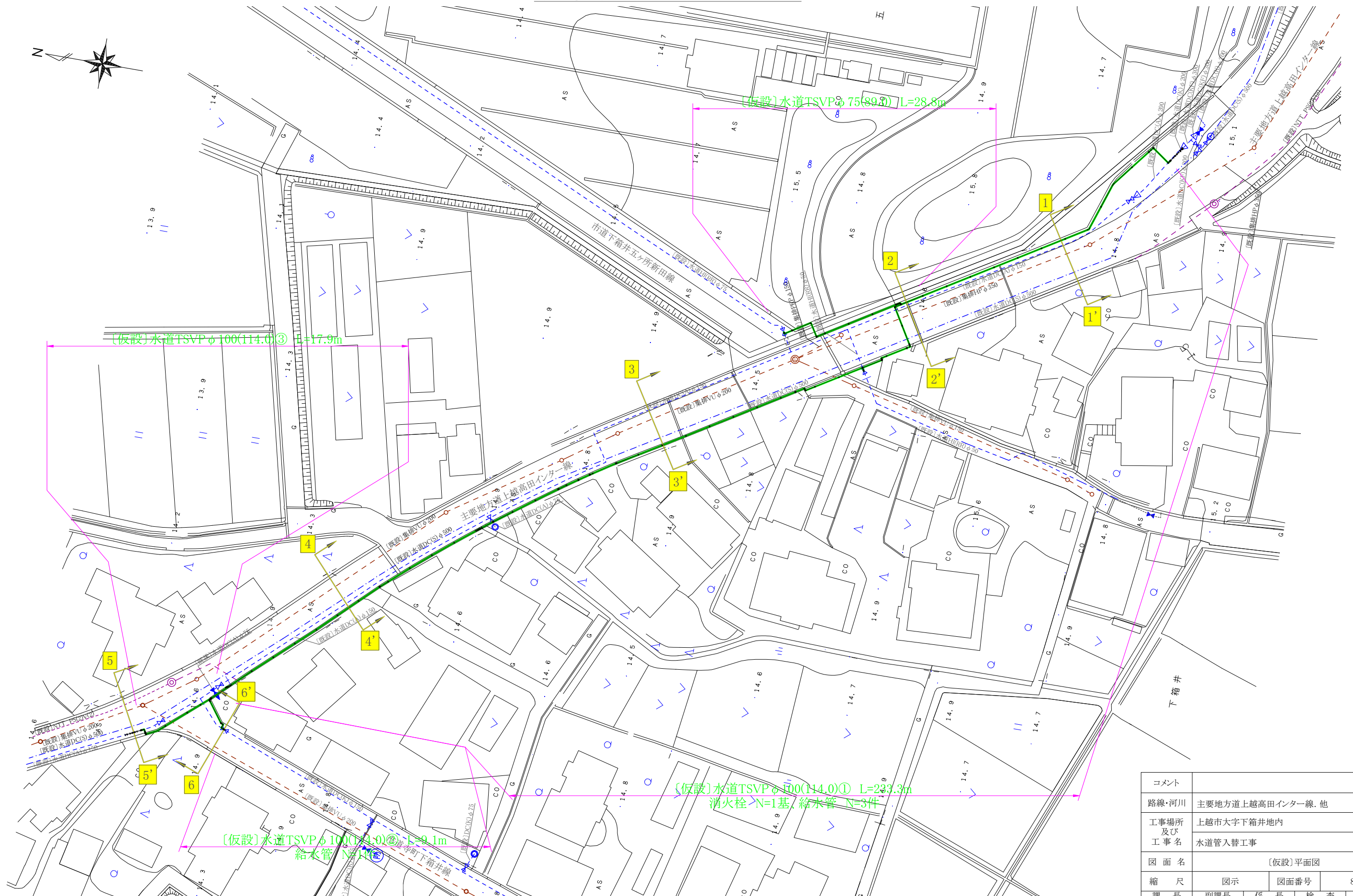
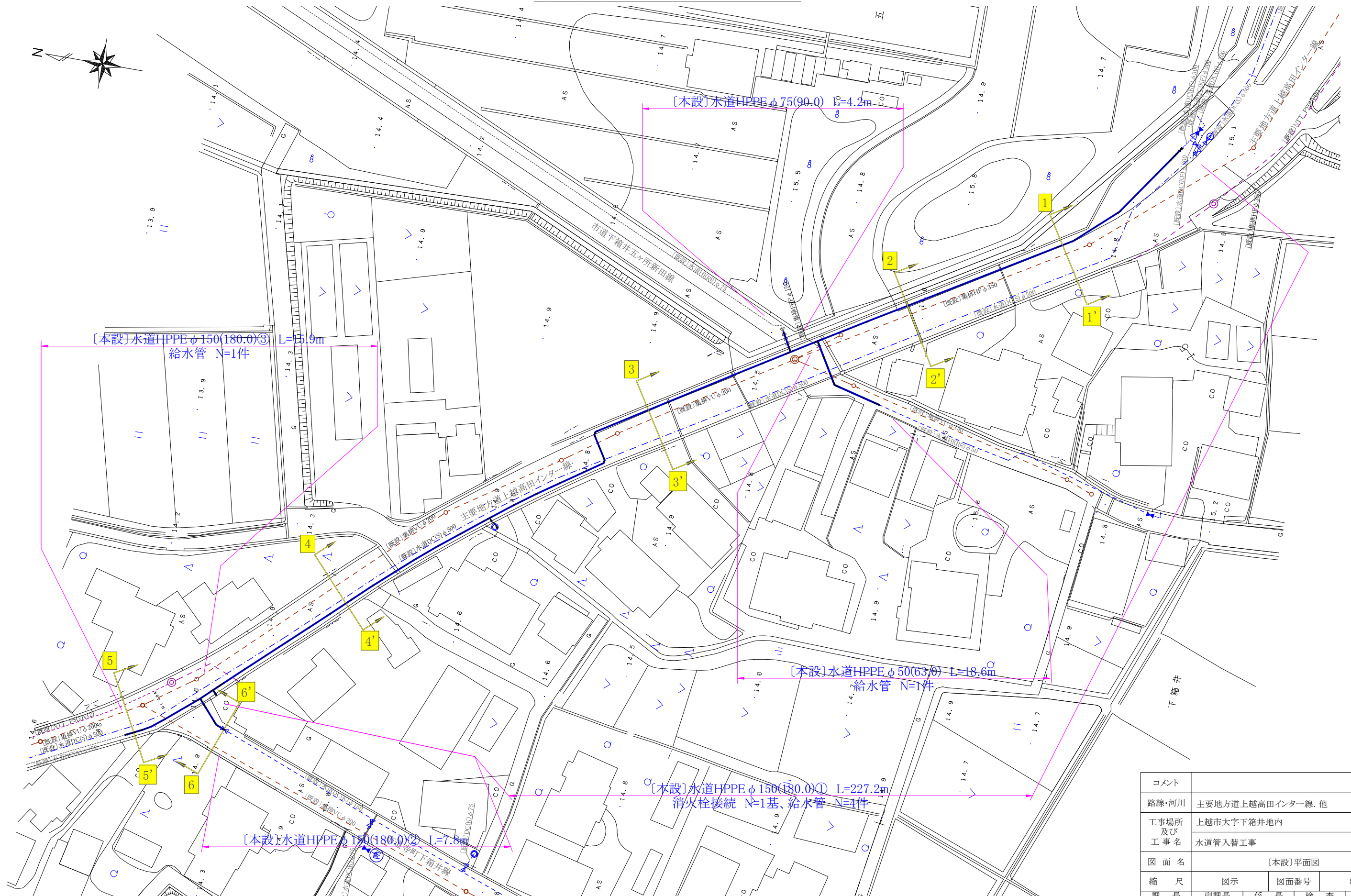


〔仮設〕平面図 S=1:500



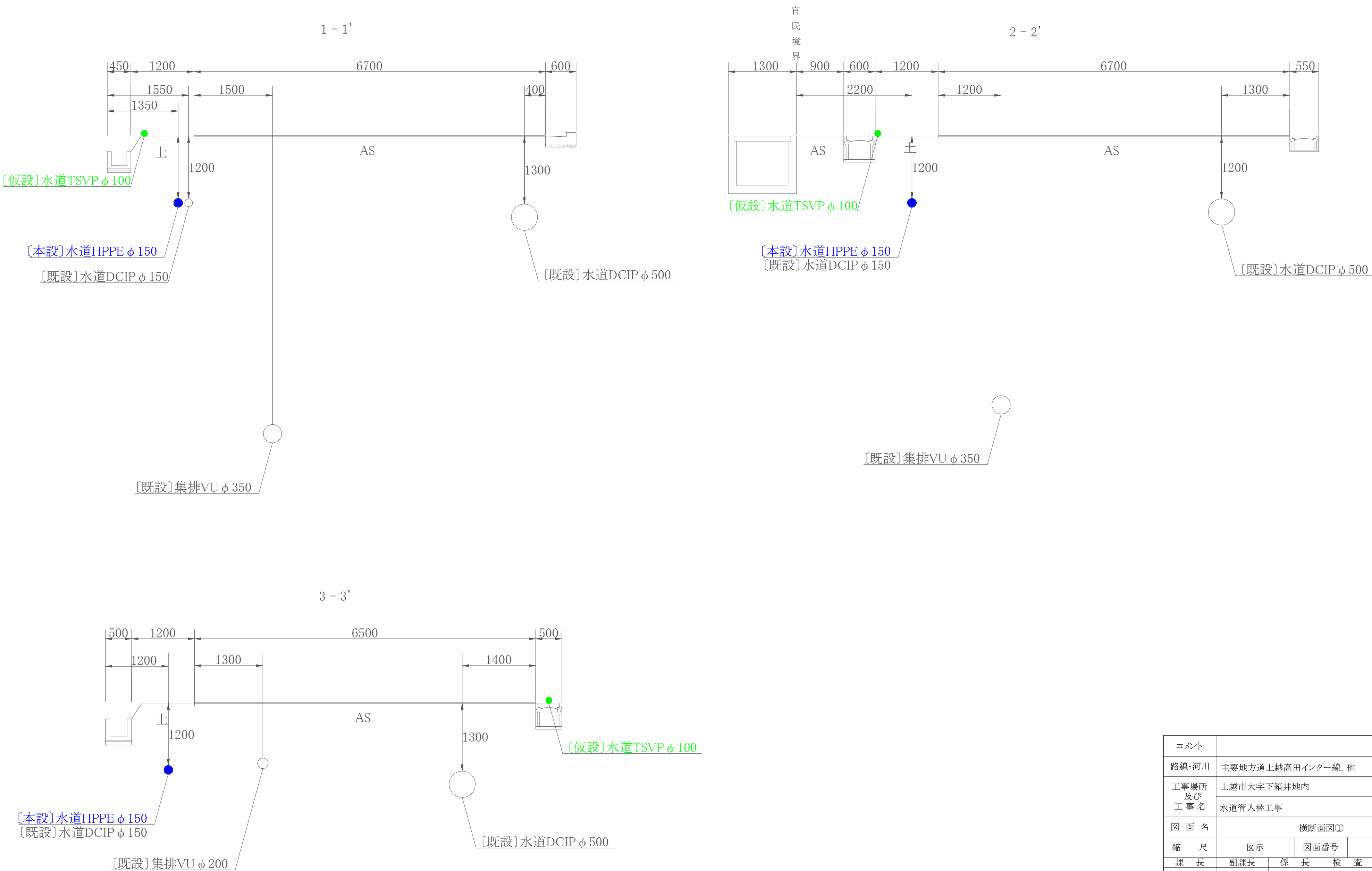
コメント				
路線・河川	主要地方道上越高田インター線、他			
工事場所及び工事名	上越市大字下箱井地内 水道管入替工事			
図面名	〔仮設〕平面図			
縮尺	図示	図面番号	8-1	
課長	副課長	係長	検査	設計
上越市ガス水道局				

[本設]平面図 S=1:500



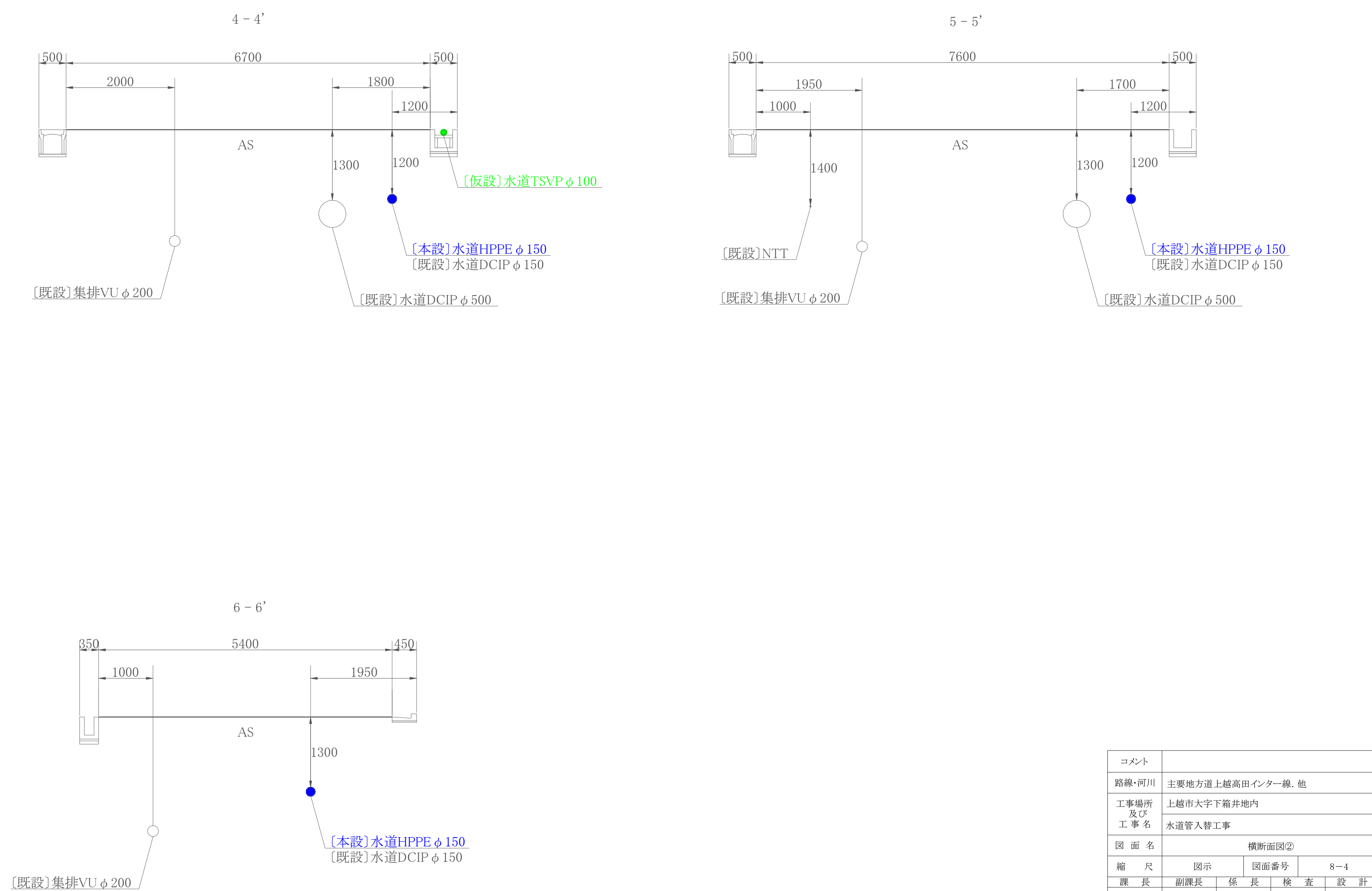
コメント				
路線・河川	主要地方道上越高田インター線、他			
工事場所及び工事名	上越市大字下箱井地内 水道管入替工事			
図面名	[本設]平面図			
縮尺	図示	図面番号	8-2	
課長	副課長	係長	検査	設計
上越市ガス水道局				

横断面図① S=1:50



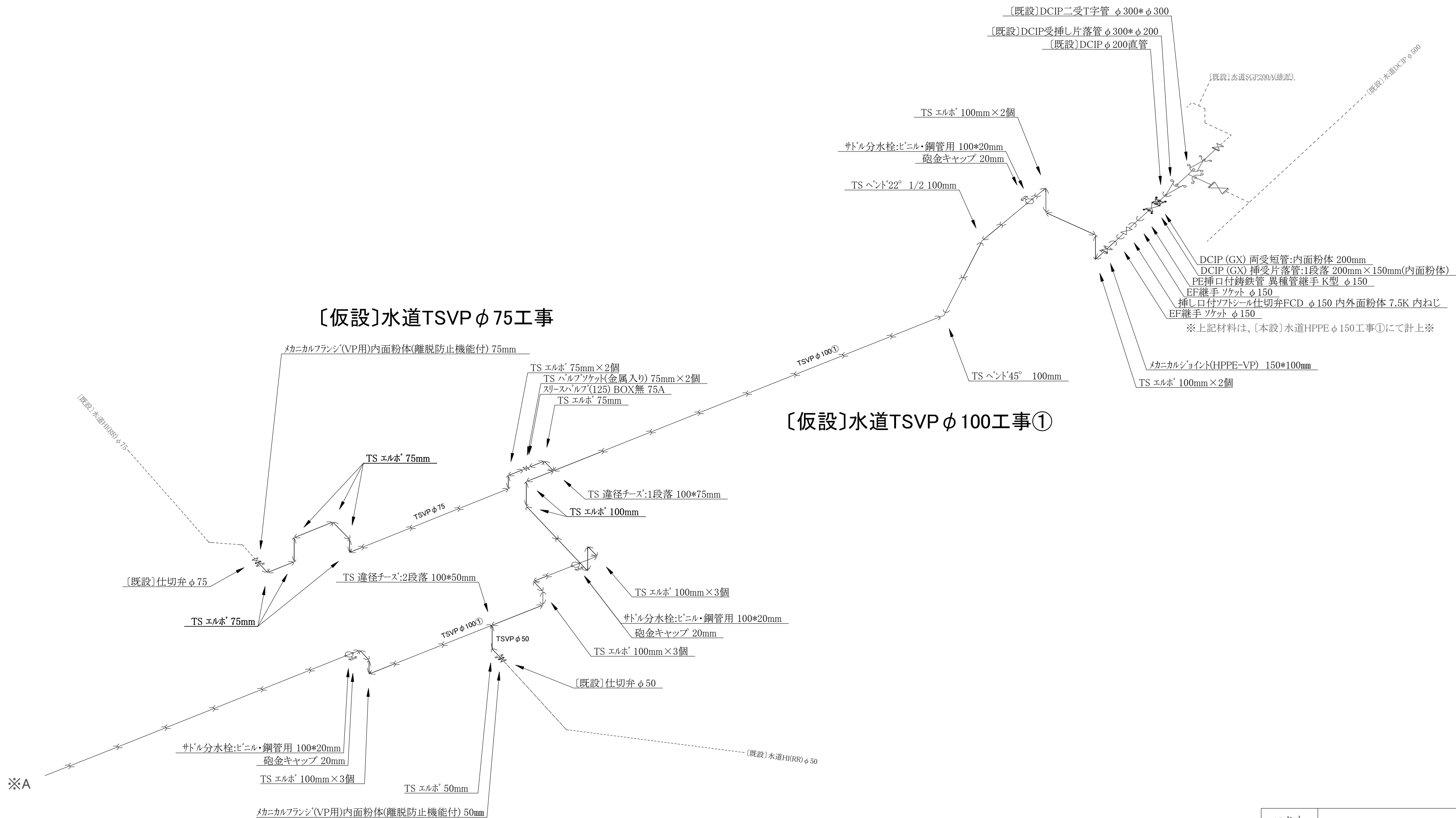
コメント				
路線・河川	主要地方道上越高田インター線、他			
工事場所 及び 工事名	上越市大字下箱井地内 水道管入替工事			
図面名	横断面図①			
縮尺	図示	図面番号	8-3	
課長	副課長	係長	検査	設計
上越市ガス水道局				

横断面図② S=1:50



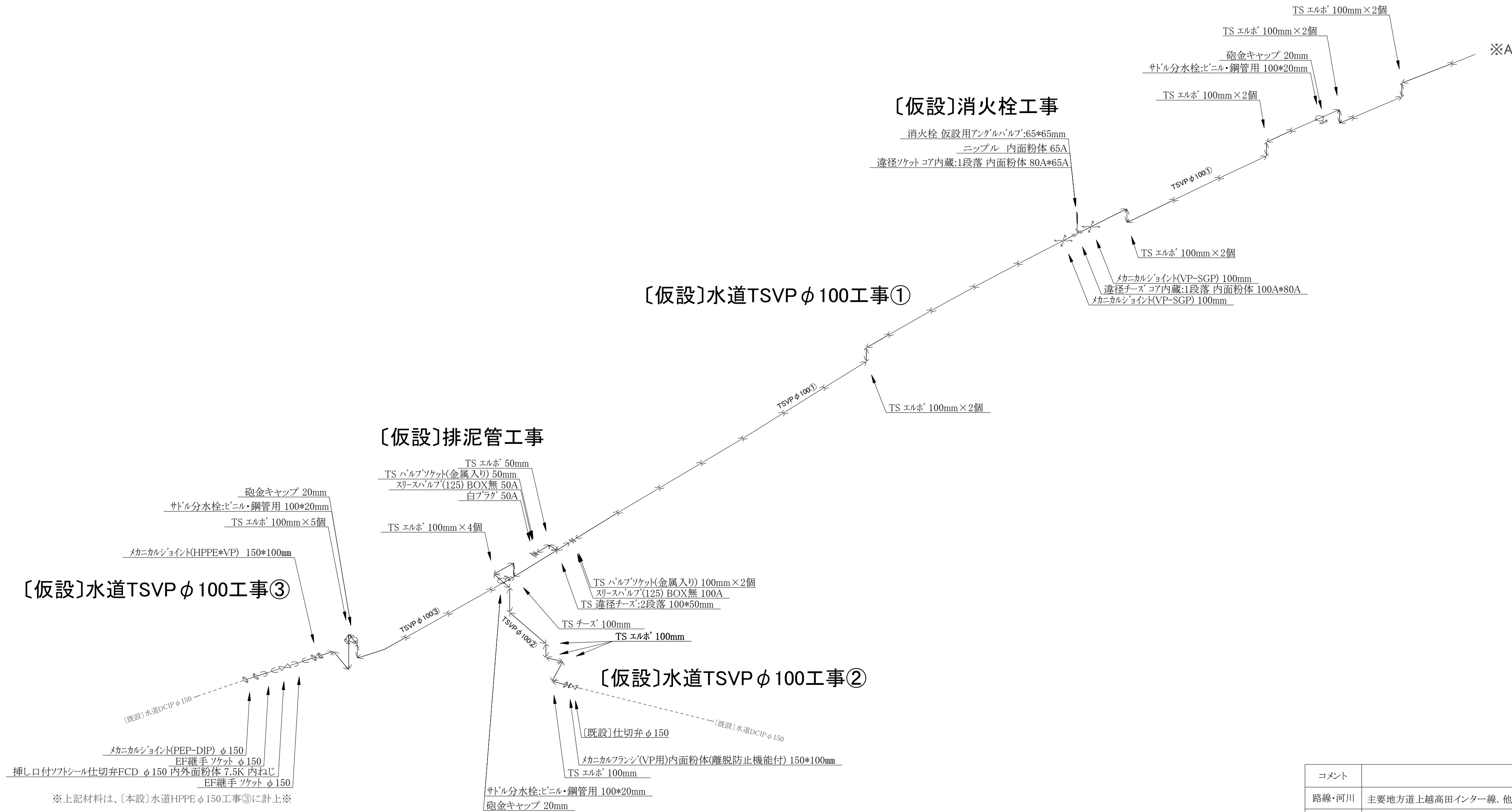
コメント				
路線・河川	主要地方道上越高田インター線. 他			
工事場所 及び 工事名	上越市大字下箱井地内			
	水道管入替工事			
図面名	横断面図②			
縮尺	図示	図面番号	8-4	
課長	副課長	係長	検査	設計
上越市ガス水道局				

〔仮設〕水道配管詳細図① S=Free



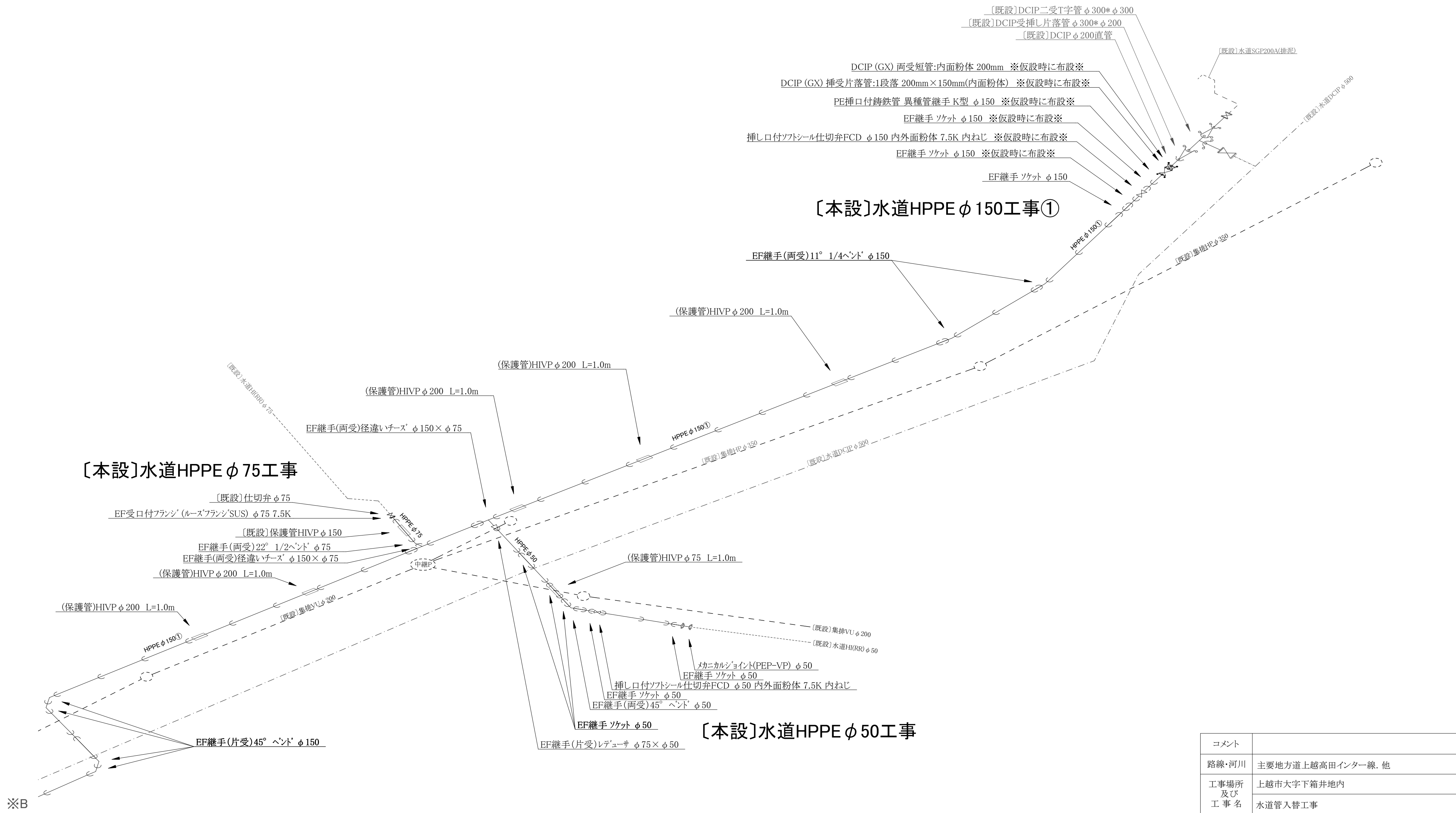
コメント				
路線・河川	主要地方道上越高田インター線、他			
工事場所 及び 工事名	上越市大字下箱井地内			
	水道管入替工事			
図面名	〔仮設〕水道配管詳細図①			
縮尺	図示		図面番号	8-5
	副課長	係長	検査	設計
上越市ガス水道局				

〔仮設〕水道配管詳細図② S=Free



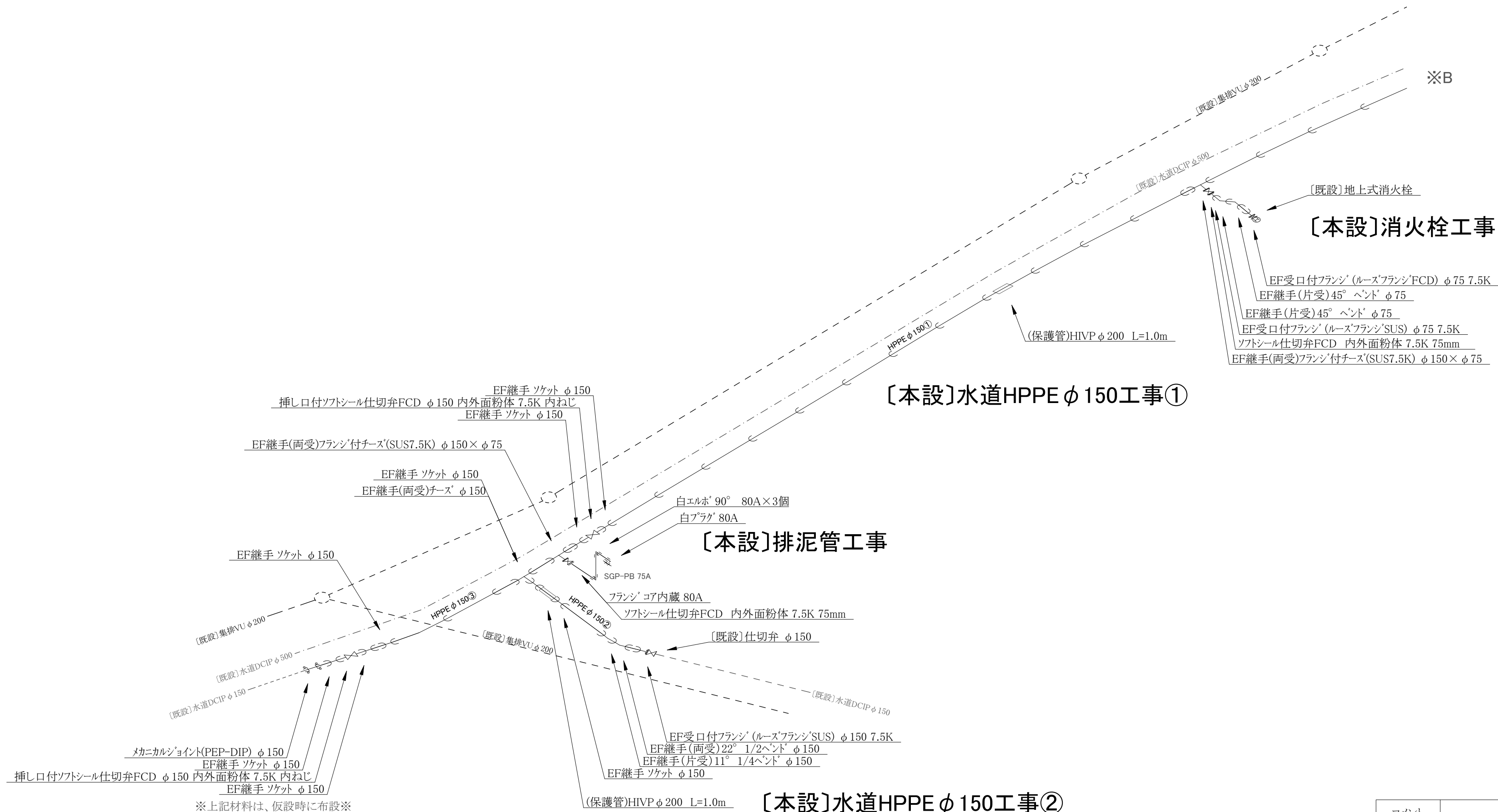
コメント				
路線・河川	主要地方道上越高田インター線. 他			
工事場所 及び 工事名	上越市大字下箱井地内 水道管入替工事			
図面名	〔仮設〕水道配管詳細図②			
縮尺	図示	図面番号	8-6	
課長	副課長	係長	検査	設計
上越市ガス水道局				

[本設]水道配管詳細図① S=Free



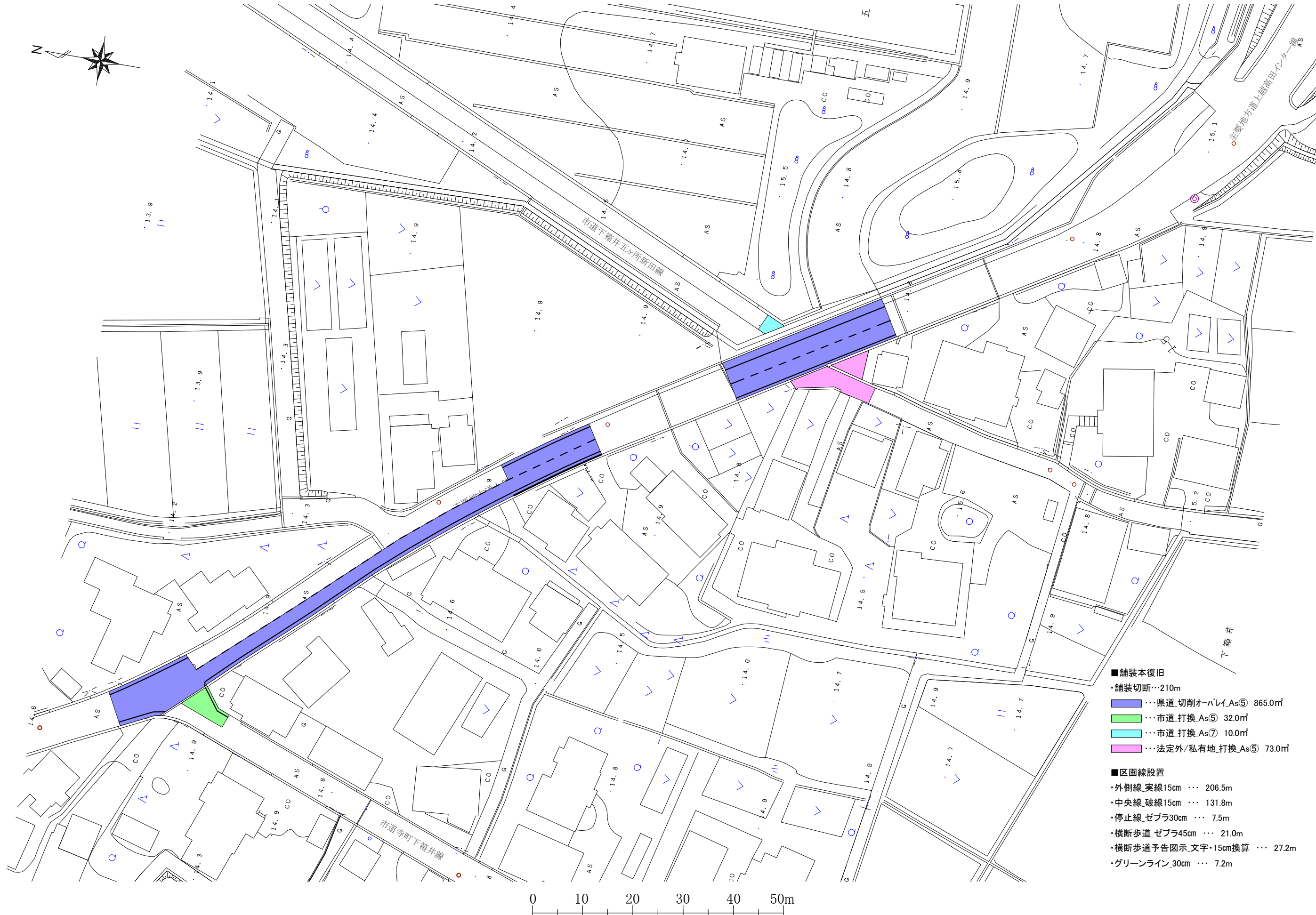
コメント				
路線・河川	主要地方道上越高田インター線、他			
工事場所 及び 工 事 名	上越市大字下箱井地内 水道管入替工事			
図 面 名	[本設]水道配管詳細図①			
縮 尺	図示	図面番号	8-7	
課 長	副課長	係 長	検 査	設 計
上 越 市 ガ ス 水 道 局				

[本設]水道配管詳細図② S=Free



コメント				
路線・河川	主要地方道上越高田インター線、他			
工事場所 及び 工事名	上越市大字下箱井地内			
	水道管入替工事			
図面名	〔本設〕水道配管詳細図②			
縮尺	図示		図面番号	8-8
	副課長	係長	検査	設計
上越市ガス水道局				

本復旧平面図 S=Free



- 舗装本復旧
- ・舗装切断…210m
 - ・…県道 切削オーバーレイ As⑤ 865.0㎡
 - ・…市道 打換 As⑤ 32.0㎡
 - ・…市道 打換 As⑦ 10.0㎡
 - ・…法定外/私有地 打換 As⑤ 73.0㎡
- 区画線設置
- ・外側線 実線15cm … 206.5m
 - ・中央線 破線15cm … 131.8m
 - ・停止線 ゼブラ30cm … 7.5m
 - ・横断歩道 ゼブラ45cm … 21.0m
 - ・横断歩道予告図示 文字・15cm換算 … 27.2m
 - ・グリーンライン 30cm … 7.2m



撤去平面図 S=Free

