

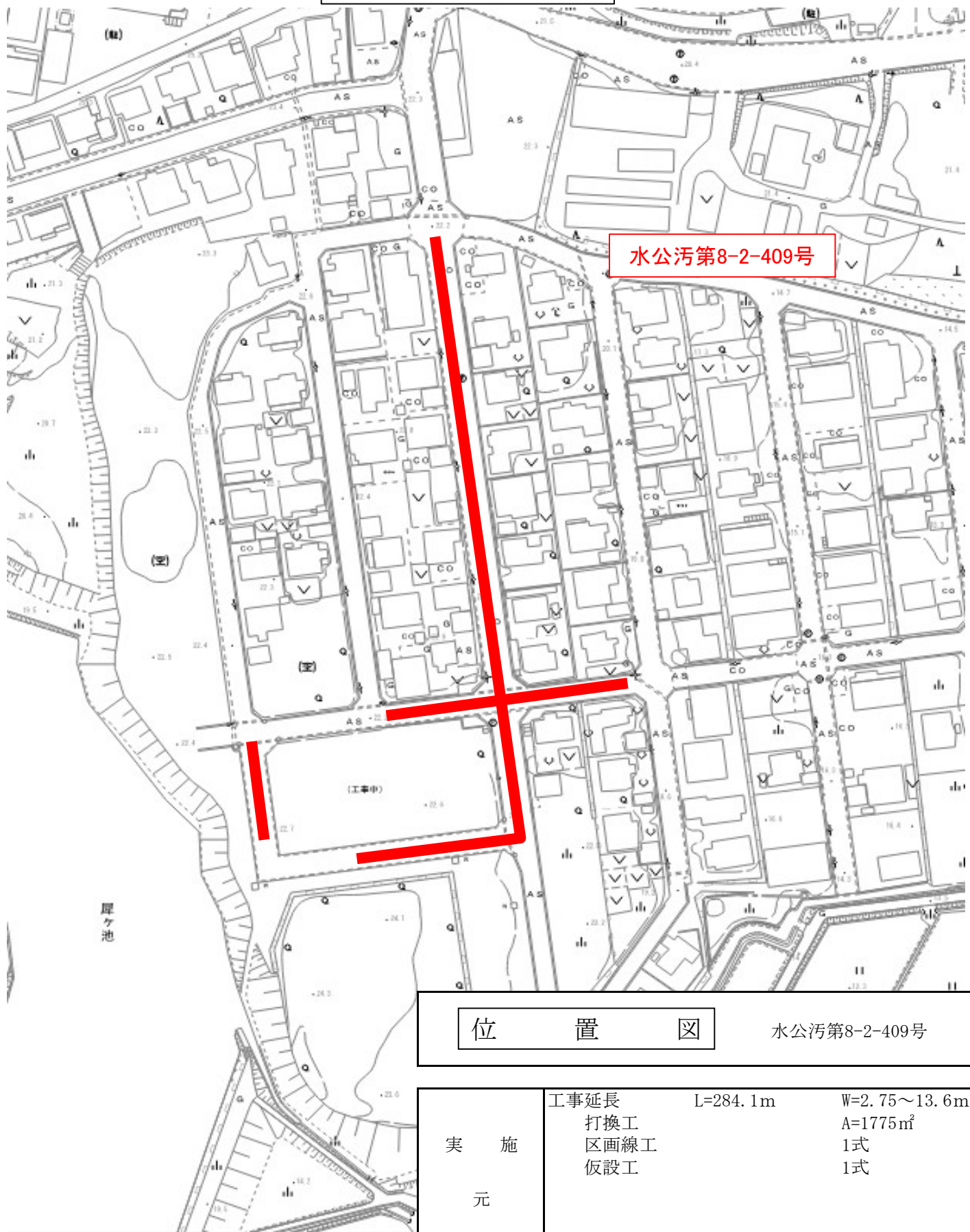
補単 令和 8 年度				新潟県土木工事標準仕様書による	
水道公共下水道舗装本復旧工事(実施)設計書					
水公汚第8-2-409号		工事日数		140 日間	
実 施 設 計 額		円	(内消費税等相当額)	円	着 手 年 月 日 令和    年    月    日
変 更 設 計 額		円	(内消費税等相当額)	円	竣 工 年 月 日 令和    年    月    日
実 施 請 負 額		円	(内消費税等相当額)	円	工 事 場 所 上越市 大字岩木 地内
変 更 請 負 額		円	(内消費税等相当額)	円	路    線    名 瀧寺岩木団地7号線他
摘                      要	特記事項				

上 越 市 ガ ス 水 道 局

実 施 設 計	設 計 概 要	(全体) 工事延長    L=284.1m    W=2.75～13.6m 打換工    A=1778㎡ 区画線工    1式 仮設工    1式	(水道) 工事延長    L=220.5m    W=5.10～13.6m 打換工    A=740㎡ 区画線工    1式 仮設工    1式	(下水道) 工事延長    L=284.1m    W=2.75～13.6m 打換工    A=1038㎡ 区画線工    1式 仮設工    1式
	起 工 理 由	起工理由 経年管更新及び下水道工事に伴い舗装本復旧をするもの		
変 更 設 計	変 更 設 計 概 要	(下水道)		
	変 更 理 由	変更理由		

上 越 市 ガ ス 水 道 局

# 位置図



## 位置図

水公汚第8-2-409号

実  
施  
元  
設  
計

工事延長 L=284.1m  
打換工 W=2.75~13.6m  
区画線工 A=1775m<sup>2</sup>  
仮設工 1式  
1式