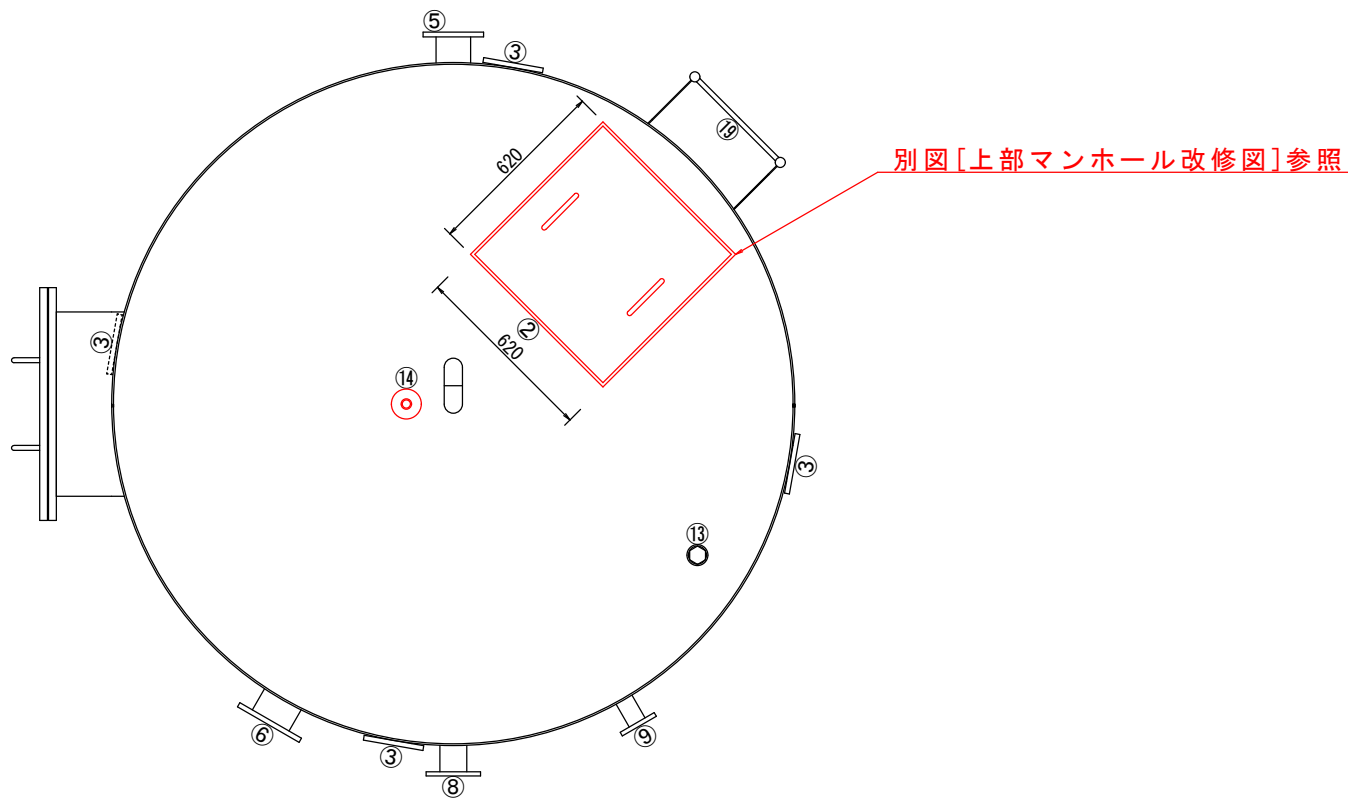


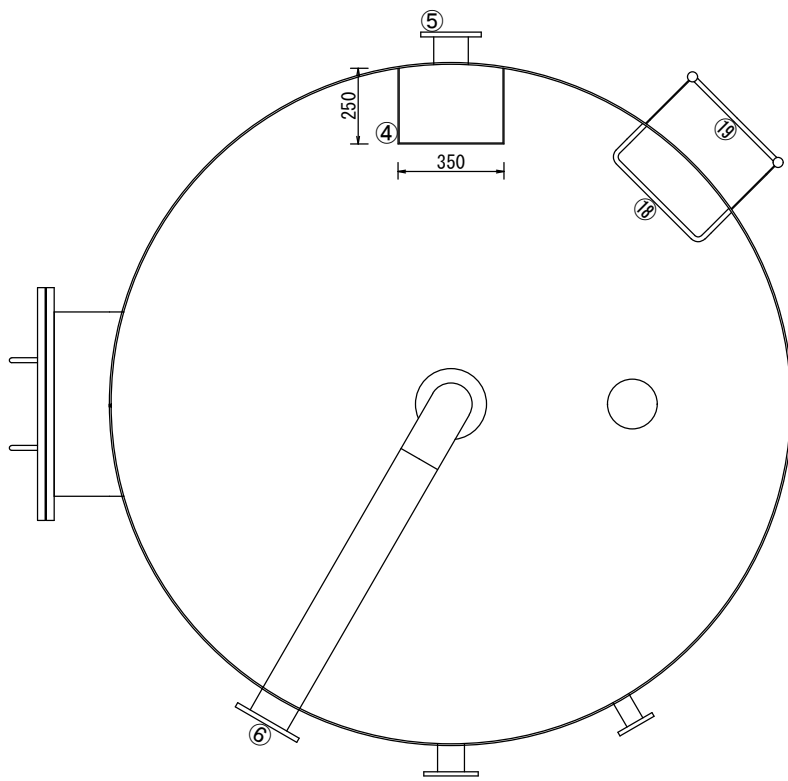
場内平面図 S=1/50

工事対象箇所

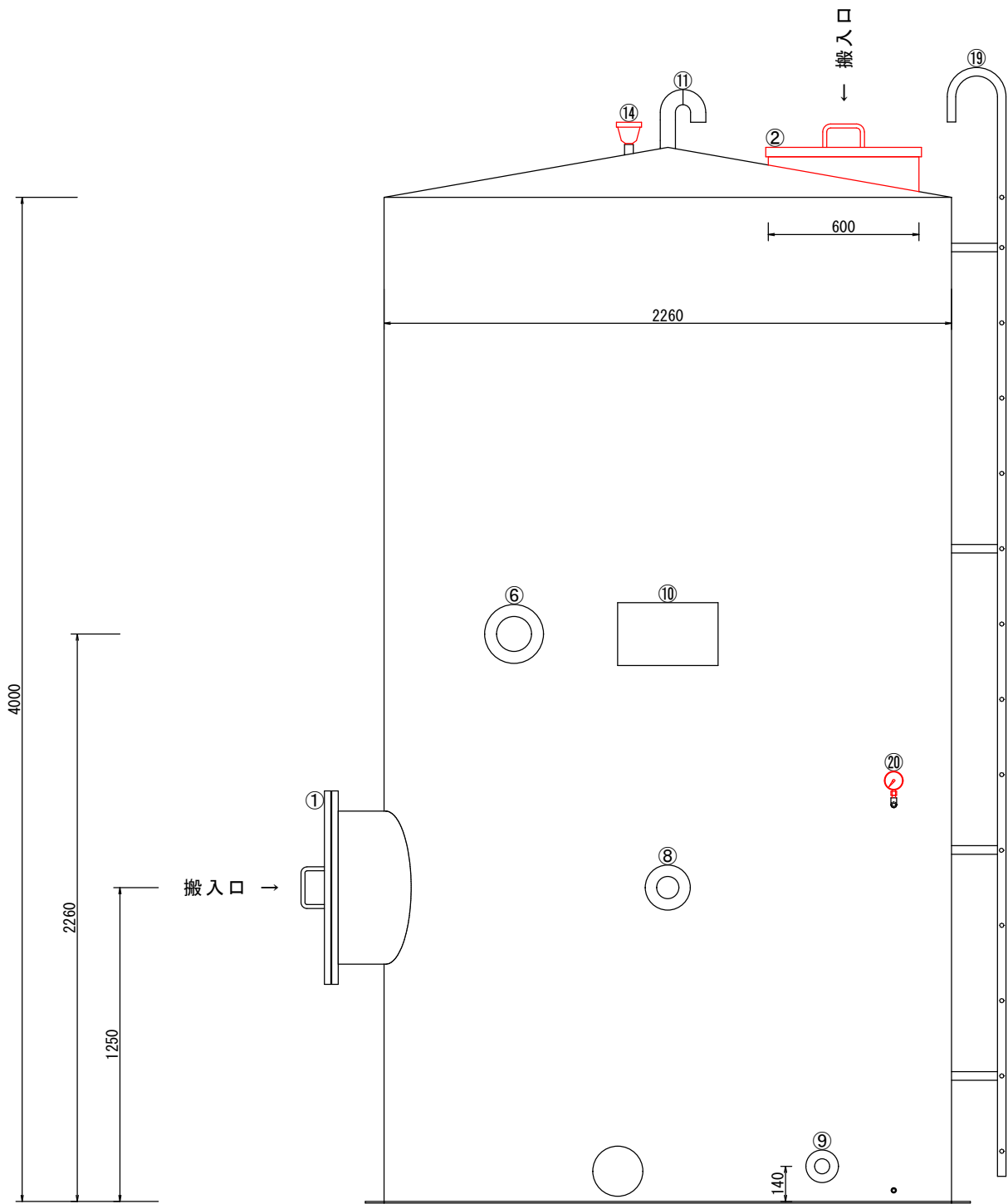
工事場所 及び 工事名	上越市浦川原区小谷島 地内			
	小谷島浄水場No.1ろ過機修繕工事			
図面名	場内平面図			
縮尺	図示のとおり	図面番号	3 - 1	
課長	所長	班長	検査	設計
上越市ガス水道局				



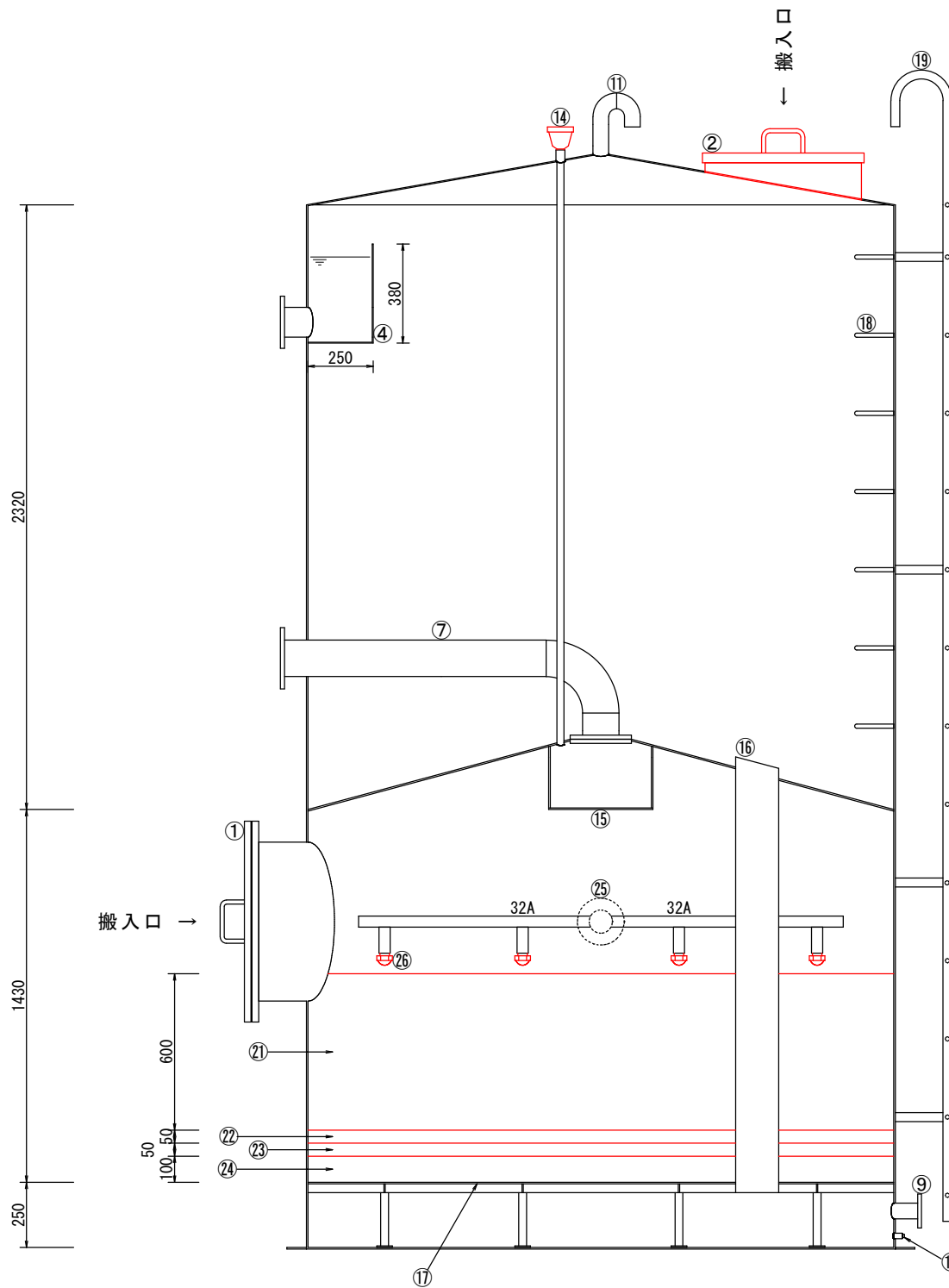
外部平面図



内部平面図



外部断面図



内部断面図

ろ過機部材表

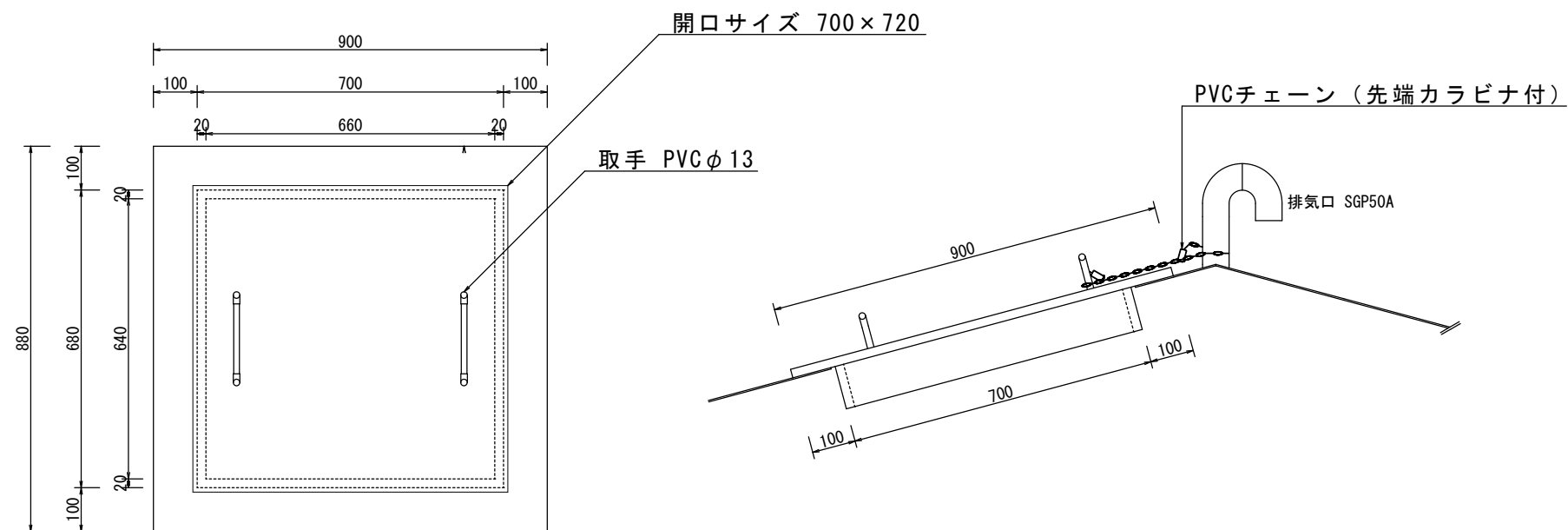
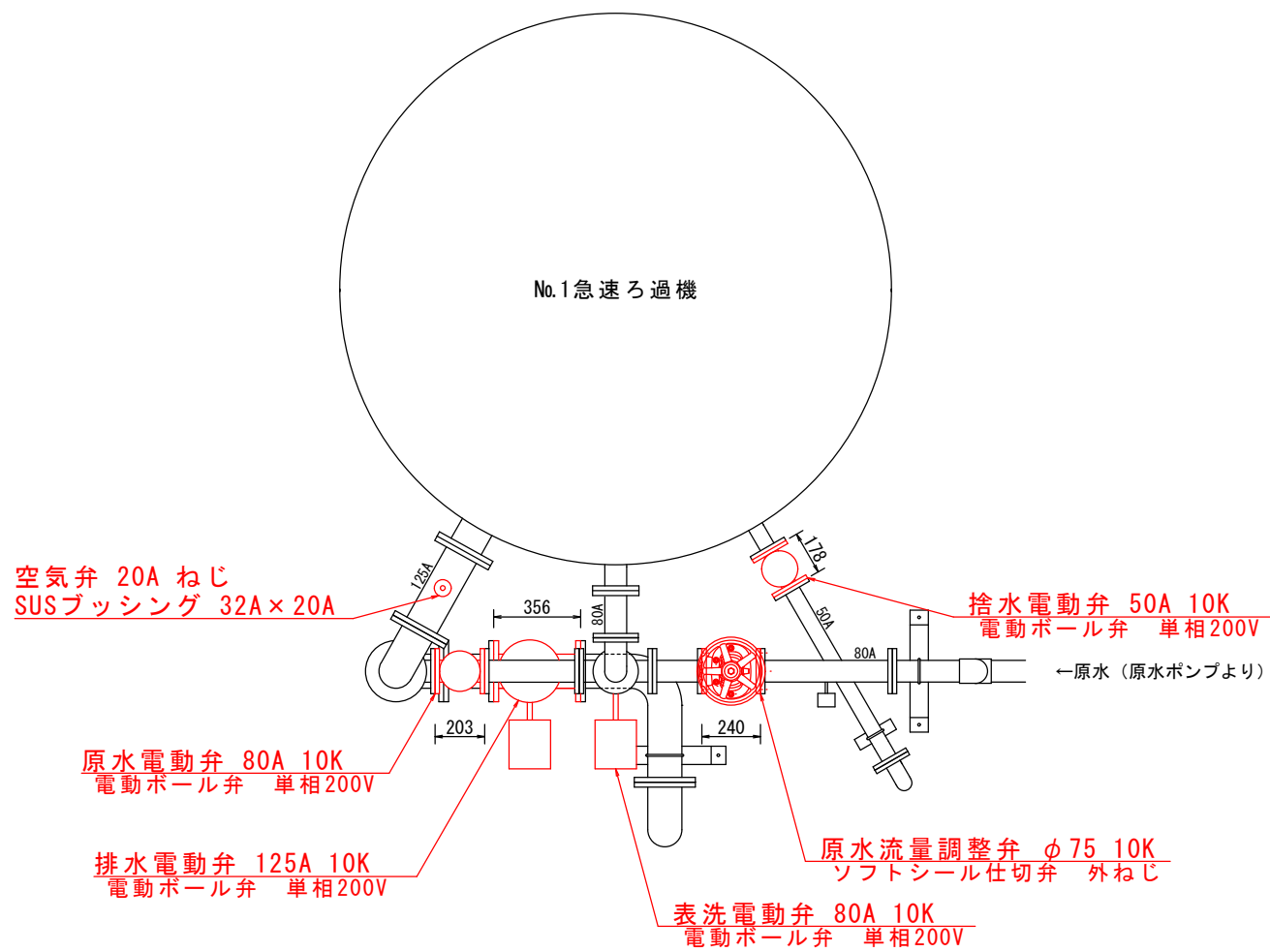
番号	名 称	仕 様	数量	材 質
1	マンホール	600A	1	SS400
2	マンホール	600×600 t=3.2	1	SS400
3	ハンドホール	120A	4	SS400
4	浄水柵	250×350×380 t=3.2 鋼板製	1	SS400
5	浄水管フランジ	100A JIS10Kフランジ	1	SS400
6	原水・排水フランジ	125A JIS10Kフランジ	1	SS400
7	槽内原水・排水管	SGP 125A	1	
8	表洗管フランジ	80A JIS10Kフランジ	1	SS400
9	捨水管フランジ	50A JIS10Kフランジ	1	SS400
10	銘板	250×400	1	
11	排気口	SGP 50A	1	
12	検水及び水抜き口	3/8 ソケット	1	
13	電極保持器	3極 (50A ソケット)	1	
14	空気弁	20A (20A ソケット)	1	
15	邪魔板	φ400 t=6 鋼板製	1	SS400
16	逆洗連絡管	150A	1	
17	集水板	t=6 鋼板製	1	SS400
18	タラップ	幅400 φ16丸鋼	1	SS400
19	梯子	幅400 φ16丸鋼 SGP25A	1	SS400
20	圧力計 (ゲージコック付き)	φ75 3/8 0～0.2MPa	1	
21	マンガン砂 (次亜浸漬処理品)	有効径0.6mm 均等係数1.5以下 層厚600mm	2500	【参考品】 水道機工機製 ホ リン-M
22	支持砂利	φ2～4mm 層厚50mm	220	
23	支持砂利	φ4～8mm 層厚50mm	220	
24	支持砂利	φ8～12mm 層厚100mm	440	
25	表洗管	80A (枝管32A)	1	SUS304
26	表洗ノズル	32A	14	C3771

塗装仕様

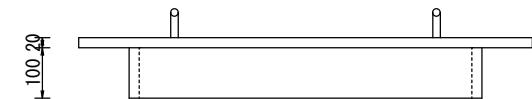
塗装箇所	素地調整	塗装	
内面	2種ケレン	下 塗	水道用液状エポキシ樹脂塗料
		上 塗	(JWWA K135:2007)
外面	2種ケレン	下 塗	エポキシ樹脂系塗料
		上塗 1 層	ウレタン樹脂系塗料
		上塗 2 層	
仕上色	マンセル値：10B5/10（参考）		

—	部材交換
—	内外面鉄鋼部塗装
	※ステンレス鋼部は除く

工事場所 及び 工 事 名	上越市浦川原区小谷島 地内			
	小谷島浄水場No.1ろ過機修繕工事			
図 面 名	急速ろ過機外形図			
縮 尺	図示のとおり	図面番号	3 - 2	
課 長	所 長	班 長	検 査	設 計
上 越 市 ガ ス 水 道 局				



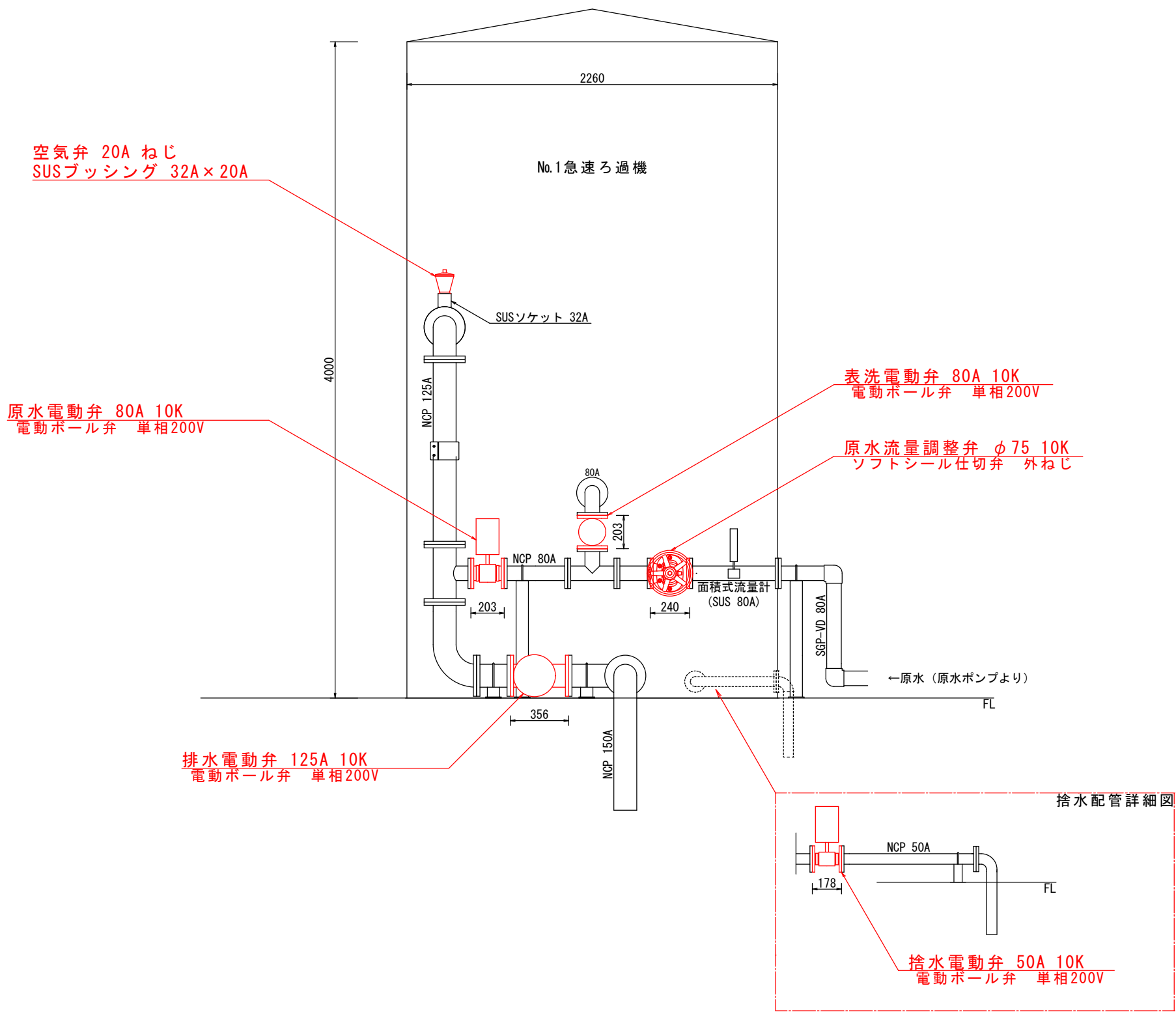
上部マンホール断面図



上部マンホール蓋

特記事項				
1.	上部マンホール蓋の材質はPVCとする			
2.	既設マンホール周辺の腐食部約50mm程度を切断			
3.	マンホール蓋の落下防止として、取手と排気口をチェーンで固定			

上部マンホール改修図 S=1/15



ろ過機廻り配管図 S=1/30

取替箇所

工事場所 及び 工事名	上越市浦川原区小谷島 地内			
	小谷島浄水場No.1ろ過機修繕工事			
図面名	ろ過機廻り配管図、上部マンホール改修図			
縮尺	図示のとおり	図面番号	3 - 3	
課長	所長	班長	検査	設計
上越市ガス水道局				